

# bott vario3

The logo consists of the word "bott" in a white, lowercase, sans-serif font, centered within a solid green square.

Neues Design

Neue  
Funktionen



Wir definieren  
Fahrzeugeinrichtung neu

**Die Fahrzeugeinrichtung**  
für Ihren Mercedes-Benz

# bott vario3

So individuell wie Ihre Branche.

Servicetechniker



Installateur



Flottenmanager



Dachdecker



Bauarbeiter



Maler



Schreiner



Elektriker



# Ihre Idee - Unsere Planung

Flexibles Baukastensystem

Individuelle Konzeption

Praxisorientierte Planung

Organisieren des Nutzraums





## Individuell und bedarfsorientiert.

Wir haben einen geschulten Blick für Ihre Wünsche. Gemeinsam mit Ihrem bott Planungsexperten können Sie Ihre individuelle bott vario3 Fahrzeugeinrichtung gestalten. Das bott-Team geht hierbei speziell auf Ihren Bedarf in der Praxis ein. Die Planung beginnt zunächst mit einer genauen Analyse Ihrer Anforderungen. Hierzu schauen wir uns Ihr Equipment, das Sie täglich beim Einsatz dabei haben müssen, genau an.

Auf die Analyse folgt ein exakt angepasstes Fahrzeugeinrichtungskonzept von unseren bott Planungsexperten. Über die individuelle Planung Ihrer

Fahrzeugeinrichtung hinaus erhalten Sie von uns ein umfangreiches Dienstleistungsangebot. Gerne stellen wir Ihnen das Rundum-Sorglos-Paket zusammen! Von der Beklebung Ihres Fahrzeugs mit Ihrer gewünschten Werbeaufschrift über die Zulassung bis hin zur Überführung unterstützen wir Sie gerne in allen weiteren wichtigen Schritten bis zur Übergabe des Fahrzeugs.

# Leistungsspektrum

Dienstleistungen für Flotten

Full-Service-Abwicklung

Kooperationen  
mit Fahrzeugherstellern

Beratung  
zur Finanzierung

Wirtschaftlicher Einsatz  
der Ressourcen



## Ihr Systemdienstleister

Sie haben sich für ein Mercedes-Benz Nutzfahrzeug entschieden. Mit dieser Wahl haben Sie die perfekte Voraussetzung für den Einbau einer bott vario3 Fahrzeugeinrichtung geschaffen.

Wir arbeiten mit dem Automobilhersteller eng zusammen, so dass unsere Einrichtung in alle Nutzfahrzeug-Modelle von Mercedes-Benz exakt passt. Die Bauteile von bott vario3 sind in ihren Dimensionen und mit ihren Befestigungspunkten auf die Gegebenheiten Ihres Fahrzeugs ideal abgestimmt. Auf diese Weise

können Sie den Stauraum bestmöglich nutzen. Außerdem gewährleistet dies eine sichere Montage und damit einen sicheren Fahrbetrieb und – im Fall der Fälle – eine optimale Crash-Sicherheit. Das trifft für die fertig konfigurierten Module ebenso zu, wie für eine individuelle Einrichtung, die wir genau nach Ihren Bedürfnissen planen. So ist die Kombination Ihres Nutzfahrzeugs mit einer bott vario3 Fahrzeugeinrichtung ein ineinandergreifendes System.

# Crashtest bestanden

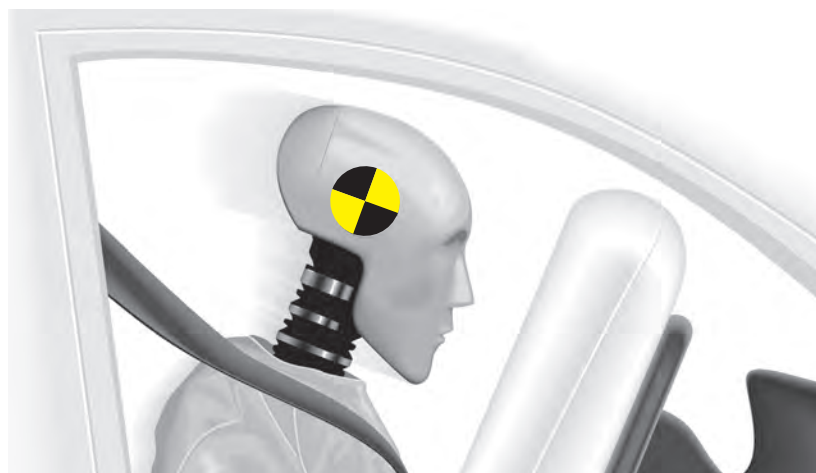
Nachgewiesene Sicherheit

ECE R44 Norm erfüllt

50 km/h  
Aufprallgeschwindigkeit



Die bott vario3 Fahrzeugeinrichtung erfüllt stets die hohen Anforderungen der Tests. Die Ergebnisse belegen, dass sich Fahrer und Beifahrer im Ernstfall auf bott vario3 verlassen können.



Aufnahmen der Hochgeschwindigkeitskameras



## Nachgewiesene Sicherheit

Wie sicher die bott vario3 Fahrzeugeinrichtung für Sie und Ihre Mitarbeiter ist, das haben wir bei unseren Crashtests unter Beweis gestellt. Unabhängige Experten führen die Tests mit einem voll beladenen Fahrzeug aus. Die Belastungen auf die Bauteile entsprechen denselben, wie bei einem Unfall im Straßenverkehr.

Die Crashtests simulieren einen Aufprall des Fahrzeugs auf ein Hindernis bei einer Geschwindigkeit von 50 km/h – nach Richtlinie ECE R44. Die bott vario3 Fahrzeugeinrichtung wird den hohen Anforderungen der Tests mehr als gerecht. Im Ernstfall können Sie sich auf

die bott vario3 Fahrzeugeinrichtung voll und ganz verlassen.

Bei den Tests stehen besonders die Anbindungspunkte zur Karosserie am Boden und an der Fahrzeugwand im Fokus. Wichtig ist auch die gesamte Konstruktion der Fahrzeugeinrichtung. Bei den Tests zeigt sich deutlich, wie sie die enormen Kräfte durch gezielte Verwindung der Bauteile auffängt. Großes Augenmerk richten wir zudem auf sämtliche Teile, die sich bewegen lassen. Aus den Regalen fällt nichts heraus und die Schubladen bleiben fest verschlossen.

# Basisausbau

Robuster Karosserieschutz

Vielseitige Anbindungen  
zur Ladungssicherung

Reinigungsfreundlicher  
Laderaum



## Die Lösung für den Laderaumschutz

Unser Laderaumschutz passt exakt zu den Maßen Ihres Transporters. Der Basisausbau ist viel mehr als ein wirkungsvoller Schutz für die Karosserie. Die Verkleidungen erhalten zum einen den Wert Ihres Transporters und bieten andererseits integrierte Zurrschienen. Wir bieten Ihnen verschiedene Pakete an, um Ihren Transporter mit vielen nützlichen Mitteln für die Ladungssicherung auszustatten. Die Pakete lassen sich natürlich auch individuell ergänzen.

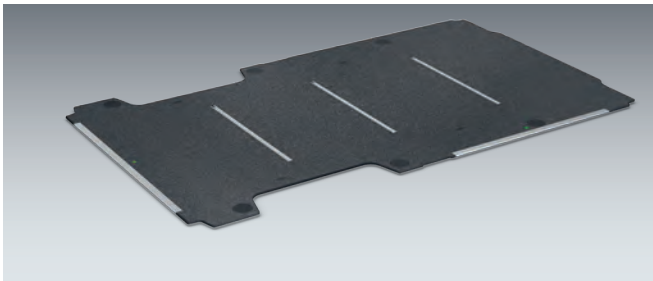
In unserem umfangreichen Produktprogramm finden Sie neben Zurrschienen nach dem Airline-Standard umfangreiches Zubehör. Ganz gleich, ob für Kastenwagen, Kofferaufbauten oder Pritschen. Unser großes Sortiment mit Elementen zur Ladungssicherung bietet Ihnen die besten Voraussetzungen für die maximale Sicherheit im Straßenverkehr.

# Fußboden

## bott vario Fußboden

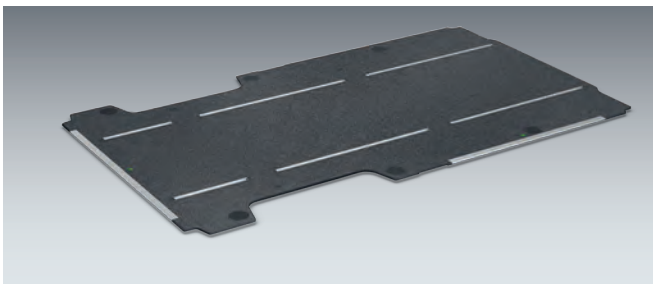


- leichter und feuchtigkeitsabweisender 12 mm Birkenperrholz-Fußboden
- Oberseite: robuste und rutschhemmende Kunstharzfilmbeschichtung mit bott Deko
- Unterseite: Kunstharzfilmbeschichtung mit glatter Oberfläche
- Kanten: profiliert, feuchtigkeitsabweisend, grau eingefärbt und im Türbereich mit Kantenschutz aus Aluminium
- bei Fußböden mit Zurrschienen ist der Kantenschutz generell integriert
- Schadstoffemissionsklasse E1 gemäß EN 717-2 / Rutschhemmung R10, Taberwert > 500
- inkl. Befestigungsmaterial
- überwiegend vereinfachte Montage mit Niederhalter möglich



### bott vario Fußboden mit Zurrschienen quer

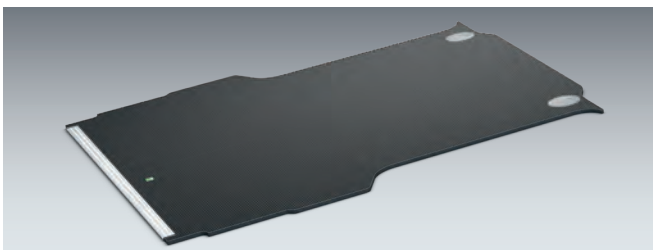
- im Türbereich mit Kantenschutz aus Aluminium
- die Zurrschienen befinden sich direkt unterhalb der Dachspiegel
- Kunststoffabdeckungen sorgen für einen einfachen Zugang zu den fahrzeugseitig vorhandenen Zurrpunkten und ermöglichen eine einfache Reinigung des Laderaums



### bott vario Fußboden mit Zurrschienen längs

- im Türbereich mit Kantenschutz aus Aluminium
- der Abstand zwischen den Zurrschienen beträgt standardmäßig 880 mm, auf Wunsch sind weitere Abstände möglich
- Kunststoffabdeckungen sorgen für einen einfachen Zugang zu den fahrzeugseitig vorhandenen Zurrpunkten und ermöglichen eine einfache Reinigung des Laderaums

## bott vario Fußboden in Kunststoffausführung



- Wetterbeständig; für Fahrzeuge ohne Hardtop geeignet
- Hochwertige und rutschhemmende Oberfläche
- Hohe mechanische Stabilität
- UV-beständig
- mit Trittkantenschutz



## bott vario Fußboden in unterschiedlichen Ausführungen

Modell	X-Klasse Doublecab **	Citan L1	Citan L2	Citan L3	Vito L1
Modelljahr	2017	2012	2012	2012	2014
Radstand	3150	2313	2697	3081	3200
<b>ohne Trittkantenschutz</b>		<b>11320130 <sup>2</sup></b>	<b>11320127 <sup>2</sup></b>	<b>11320136 <sup>2</sup></b>	<b>11320156</b>
<b>mit Trittkantenschutz</b>	<b>11310469</b>	<b>11310130 <sup>2</sup></b>	<b>11310127 <sup>2</sup></b>	<b>11310136 <sup>2</sup></b>	<b>11310156</b>
<b>mit Zurrschienen quer</b>		<b>11312130 <sup>2</sup></b>	<b>11312127 <sup>2</sup></b>	<b>11312136 <sup>2</sup></b>	<b>11312156</b>
Anzahl Zurrschienen quer		2	3	3	2
<b>mit Zurrschienen längs</b>					<b>11321156</b>
<b>Kunststoffausführung</b>					
<b>mit Trittkantenschutz</b>	<b>11310469.10</b>				

Modell	Vito L1 <sup>4</sup>	Vito L1 <sup>1</sup>	Vito L2	Vito L2 <sup>4</sup>	Vito L2 <sup>1</sup>
Modelljahr	2014	2014	2014	2014	2014
Radstand	3200	3200	3200 *	3200 *	3200 *
<b>ohne Trittkantenschutz</b>	<b>11320397</b>		<b>11320157</b>	<b>11320398</b>	
<b>mit Trittkantenschutz</b>	<b>11310397</b>	<b>11310549</b>	<b>11310157</b>	<b>11310398</b>	<b>11310550</b>
<b>mit Zurrschienen quer</b>	<b>11312397</b>		<b>11312157</b>	<b>11312398</b>	
Anzahl Zurrschienen quer	2		3	3	
<b>mit Zurrschienen längs</b>	<b>11321397</b>		<b>11321157</b>	<b>11321398</b>	

Modell	Vito L3	Vito L3 <sup>4</sup>	Vito L3 <sup>1</sup>		
Modelljahr	2014	2014	2014		
Radstand	3430	3430	3430		
<b>ohne Trittkantenschutz</b>	<b>11320158</b>	<b>11320399</b>			
<b>mit Trittkantenschutz</b>	<b>11310158</b>	<b>11310399</b>	<b>11310551</b>		
<b>mit Zurrschienen quer</b>	<b>11312158</b>	<b>11312399</b>			
Anzahl Zurrschienen quer	3	3			
<b>mit Zurrschienen längs</b>	<b>11321158</b>	<b>11321399</b>			

Modell	Sprinter L1-FA	Sprinter L1-HA	Sprinter L2-FA	Sprinter L2-HA	Sprinter L2-Supersingle
Modelljahr	06/2018	06/2018	06/2018	06/2018	06/2018
Radstand	3259	3250	3924	3665	3665
<b>ohne Trittkantenschutz</b>	<b>11320196</b>	<b>11320198</b>	<b>11320197</b>	<b>11320199</b>	<b>11320205</b>
<b>mit Trittkantenschutz</b>	<b>11310196</b>	<b>11310198</b>	<b>11310197</b>	<b>11310199</b>	<b>11310205</b>
<b>mit Zurrschienen quer</b>	<b>11312196</b>	<b>11312198</b>	<b>11312197</b>	<b>11312199</b>	<b>11312205</b>
Anzahl Zurrschienen quer	3	3	5	5	5
<b>mit Zurrschienen längs</b>	<b>11321196</b>	<b>11321198</b>	<b>11321197</b>	<b>11321199</b>	<b>11321205</b>

\*mit Überhang \*\*Doublecab nur in Verbindung mit Hardtop <sup>1</sup>Doppelkabine <sup>2</sup>Montage ohne Niederhalter  
<sup>4</sup> verkürzter Fußboden mit Absatz für Kunststoffleiste hinten FA = Frontantrieb HA = Heckantrieb  
 - Bei Fahrzeugen mit Superhochdach aus Kunststoff ist die Verwendung von Spannstangen nicht freigegeben

## bott vario Fußboden in unterschiedlichen Ausführungen

Modell	Sprinter L2-Zwillingsbereifung	Sprinter L3-HA	Sprinter L3-Supersingle	Sprinter L3-Zwillingsbereifung	Sprinter L4-HA
Modelljahr	06/2018	06/2018	06/2018	06/2018	06/2018
Radstand	3665	4325	4325	4325	4325*
<b>ohne Trittkantenschutz</b>	<b>11320202</b>	<b>11320200</b>	<b>11320206</b>	<b>11320203</b>	<b>11320201</b>
<b>mit Trittkantenschutz</b>	<b>11310202</b>	<b>11310200</b>	<b>11310206</b>	<b>11310203</b>	<b>11310201</b>
<b>mit Zurrstreifen quer</b>	<b>11312202</b>	<b>11312200</b>	<b>11312206</b>	<b>11312203</b>	<b>11312201</b>
Anzahl Zurrstreifen quer	5	6	6	6	7
<b>mit Zurrstreifen längs</b>	<b>11321202</b>	<b>11321200</b>	<b>11321206</b>	<b>11321203</b>	<b>11321201</b>

Modell	Sprinter L4-Supersingle	Sprinter L4-Zwillingsbereifung			
Modelljahr	06/2018	06/2018			
Radstand	4325*	4325*			
<b>ohne Trittkantenschutz</b>	<b>11320207</b>	<b>11320204</b>			
<b>mit Trittkantenschutz</b>	<b>11310207</b>	<b>11310204</b>			
<b>mit Zurrstreifen quer</b>	<b>11312207</b>	<b>11312204</b>			
Anzahl Zurrstreifen quer	7	7			
<b>mit Zurrstreifen längs</b>	<b>11321207</b>	<b>11321204</b>			



Sperrige Gegenstände im Laderaum sichern Sie am besten mit unseren Spann­stangen. Diese lassen sich einfach in wenigen Handgriffen anpassen und befestigen. Entweder senkrecht oder waagrecht. Die notwendigen Zurrstreifen dafür sind in der bott vario3 Fahrzeugeinrichtung integriert. Solange die Spann­stangen nicht benötigt werden, lassen sie sich platzsparend mit speziellen Halterungen aufbewahren.



*„Der Fußboden von bott passt exakt in meinen Transporter. Darauf läuft es sich auch mit nassen Sohlen sicher. bott hat hier jede Menge Zurrschienen integriert. So kann ich ganz einfach überall am Fußboden Spanngurte befestigen. Auch wenn meine Sachen oft unhandlich und nicht so leicht zu sichern sind.“*



Die vom Nutzfahrzeughersteller werksseitig vorgesehenen Zurrpunkte im Laderaum Ihres Transporters sind bei der bott vario3 Fahrzeugeinrichtung weiterhin zugänglich.



Beim Transport von Gasflaschen im Transporter ist die Be- und Entlüftung gesetzlich vorgeschrieben.

Wir integrieren diese Maßnahmen fachkundig und sicher.



Damit die Kanten des bott vario Fußbodens an den Türen beim Ein- und Ausladen nicht so sehr leiden, verstärken wir diesen Bereich mit Trittkanten aus Aluminium.

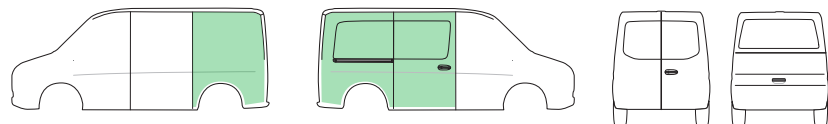
# Innenwandverkleidung



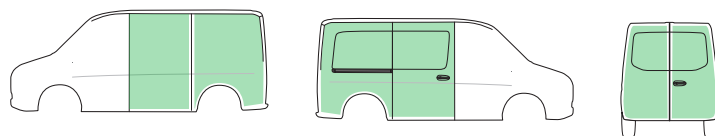
## bott vario protect Innenwandverkleidung

- passgenaue Wandverkleidung aus recyclingfähigem Polypropylen
- Hohlkammerplatten, 4 mm dick mit einseitiger strukturierter Oberfläche
- Farbe: lichtgrau (RAL 7035)
- UV-beständig, geringes Gewicht, korrosions- und verrottungsfrei, chemikalienbeständig
- extrem leicht und gut zu reinigen
- inkl. Befestigungsmaterial

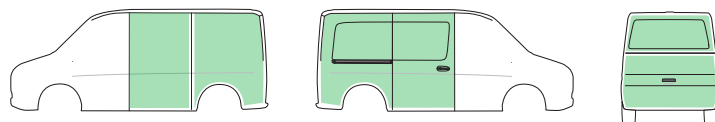
für Fahrzeuge  
mit **Schiebetüre rechts**



für Fahrzeuge  
mit **Schiebetüre rechts und Hecktüren**



für Fahrzeuge  
mit **Schiebetüre rechts und Heckklappe**





# Innenwandverkleidung

## bott vario protect Innenwandverkleidung



Modell	Citan L1	Citan L2	Citan L3	Vito L1	Vito L2
Modelljahr	2012	2012	2012	2014	2014
Radstand	2313	2697	3081	3200	3200 *
<b>für Fahrzeuge mit Schiebetüre rechts</b>	<b>12225161.95</b>	<b>12225163.95</b>	<b>12225165.95</b>	<b>12225212.95</b>	<b>12225215.95</b>
<b>für Fahrzeuge mit Schiebetüre rechts und Hecktüren</b>	<b>12225162.95</b>	<b>12225164.95</b>	<b>12225166.95</b>	<b>12225213.95</b>	<b>12225216.95</b>
<b>für Fahrzeuge mit Schiebetüre rechts und Heckklappe</b>				<b>12225214.95</b>	<b>12225217.95</b>

Modell	Vito L3	Sprinter L1-H1-FA	Sprinter L1-H2-FA <sup>1</sup>	Sprinter L2-H1-FA	Sprinter L2-H2-FA <sup>1</sup>
Modelljahr	2014	06/2018	06/2018	06/2018	06/2018
Radstand	3430	3259	3250	3924	3924
<b>für Fahrzeuge mit Schiebetüre rechts</b>	<b>12225218.95</b>	<b>12225328.95</b>	<b>12225331.95</b>	<b>12225334.95</b>	<b>12225337.95</b>
<b>für Fahrzeuge mit Schiebetüre rechts und Hecktüren</b>	<b>12225219.95</b>	<b>12225329.95</b>	<b>12225332.95</b>	<b>12225335.95</b>	<b>12225338.95</b>
<b>für Fahrzeuge mit Schiebetüre rechts und Heckklappe</b>	<b>12225220.95</b>				

Modell	Sprinter L1-H1-HA	Sprinter L1-H2-HA <sup>1</sup>	Sprinter L2-H1-HA	Sprinter L2-H2-H3-HA <sup>1</sup>	Sprinter L3-H2-H3-HA <sup>1</sup>
Modelljahr	06/2018	06/2018	06/2018	06/2018	06/2018
Radstand	3250	3250	3665	3665	4325
<b>für Fahrzeuge mit Schiebetüre rechts und Hecktüren</b>	<b>12225320.95</b>	<b>12225321.95</b>	<b>12225316.95</b>	<b>12225317.95</b>	<b>12225322.95</b>
<b>für Fahrzeuge mit Schiebetüre rechts und Heckklappe</b>	<b>12225324.95</b>	<b>12225325.95</b>	<b>12225318.95</b>	<b>12225319.95</b>	<b>12225326.95</b>

Modell	Sprinter L4-H2-H3-HA <sup>1</sup>				
Modelljahr	06/2018				
Radstand	4325 *				
<b>für Fahrzeuge mit Schiebetüre rechts und Hecktüren</b>	<b>12225323.95</b>				
<b>für Fahrzeuge mit Schiebetüre rechts und Heckklappe</b>	<b>12225327.95</b>				

\*mit Überhang <sup>1</sup> Ausführung Hochdach über die komplette Höhe verkleidet  
 Artikelnummern für Fahrzeuge mit 2 Schiebetüren auf Anfrage

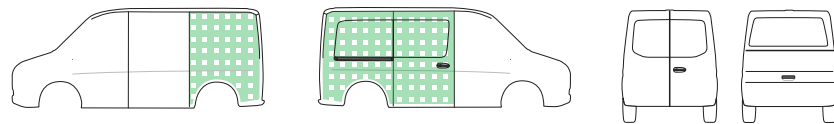
# Innenwandverkleidung



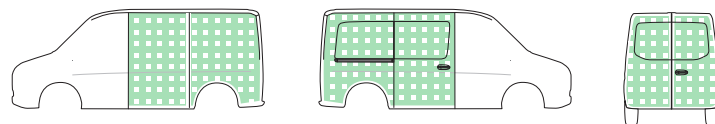
## bott vario protect plus Innenwandverkleidung

- passgenaue Wandverkleidung aus 1 mm starkem Aluminium
- leicht und extrem schlagfest
- mit perfo Lochrasterung zur Aufnahme von perfo Haken und Haltern
- inkl. Befestigungsmaterial

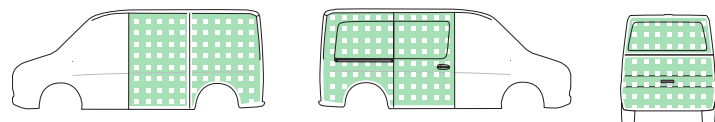
für Fahrzeuge  
mit Schiebetüre rechts



für Fahrzeuge  
mit Schiebetüre rechts und Hecktüren

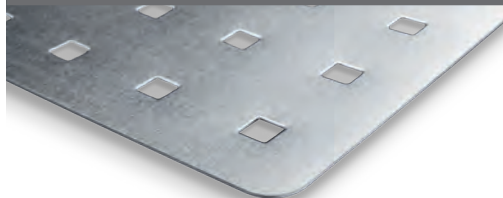


für Fahrzeuge  
mit Schiebetüre rechts und Heckklappe



# Innenwandverkleidung

## bott vario protect plus Innenwandverkleidung



Modell	Citan L1	Citan L2	Citan L3	Vito L1	Vito L2
Modelljahr	2012	2012	2012	2014	2014
Radstand	2313	2697	3081	3200	3200 *
<b>für Fahrzeuge mit Schiebetüre rechts</b>	<b>12225161.98</b>	<b>12225163.98</b>	<b>12225165.98</b>	<b>12225212.98</b>	<b>12225215.98</b>
<b>für Fahrzeuge mit Schiebetüre rechts und Hecktüren</b>	<b>12225162.98</b>	<b>12225164.98</b>	<b>12225166.98</b>	<b>12225213.98</b>	<b>12225216.98</b>
<b>für Fahrzeuge mit Schiebetüre rechts und Heckklappe</b>				<b>12225214.98</b>	<b>12225217.98</b>

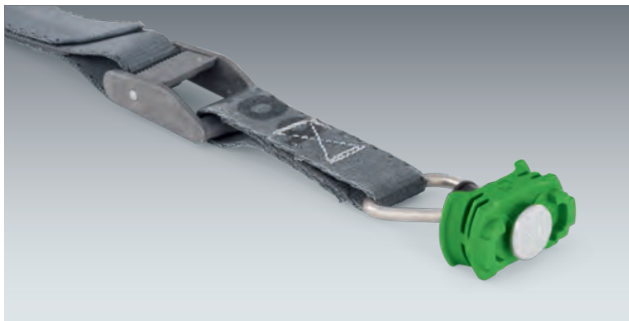
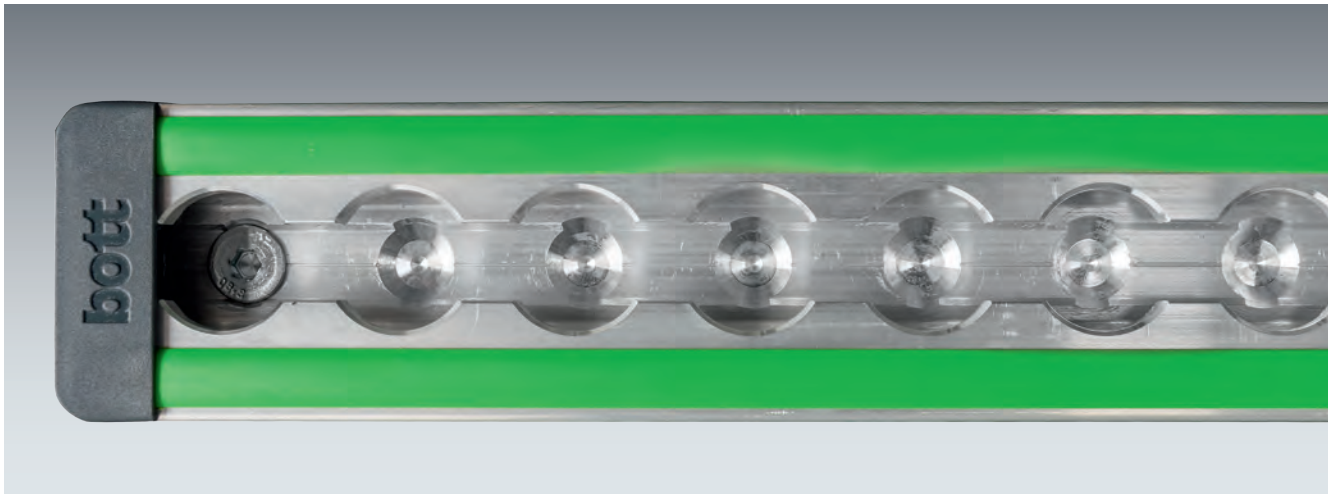
Modell	Vito L3	Sprinter L1-H1-FA	Sprinter L1-H2-FA <sup>1</sup>	Sprinter L2-H1-FA	Sprinter L2-H2-FA <sup>1</sup>
Modelljahr	2014	06/2018	06/2018	06/2018	06/2018
Radstand	3430	3259	3250	3924	3924
<b>für Fahrzeuge mit Schiebetüre rechts</b>	<b>12225218.98</b>	<b>12225328.98</b>	<b>12225331.98</b>	<b>12225334.98</b>	<b>12225337.98</b>
<b>für Fahrzeuge mit Schiebetüre rechts und Hecktüren</b>	<b>12225219.98</b>	<b>12225329.98</b>	<b>12225332.98</b>	<b>12225335.98</b>	<b>12225338.98</b>
<b>für Fahrzeuge mit Schiebetüre rechts und Heckklappe</b>	<b>12225220.98</b>				

Modell	Sprinter L1-H1-HA	Sprinter L1-H2-HA <sup>1</sup>	Sprinter L2-H1-HA	Sprinter L2-H2-H3-HA <sup>1</sup>	Sprinter L3-H2-H3-HA <sup>1</sup>
Modelljahr	06/2018	06/2018	06/2018	06/2018	06/2018
Radstand	3250	3250	3665	3665	4325
<b>für Fahrzeuge mit Schiebetüre rechts und Hecktüren</b>	<b>12225320.98</b>	<b>12225321.98</b>	<b>12225316.98</b>	<b>12225317.98</b>	<b>12225322.98</b>
<b>für Fahrzeuge mit Schiebetüre rechts und Heckklappe</b>	<b>12225324.98</b>	<b>12225325.98</b>	<b>12225318.98</b>	<b>12225319.98</b>	<b>12225326.98</b>

Modell	Sprinter L4-H2-H3-HA <sup>1</sup>				
Modelljahr	06/2018				
Radstand	4325 *				
<b>für Fahrzeuge mit Schiebetüre rechts und Hecktüren</b>	<b>12225323.98</b>				
<b>für Fahrzeuge mit Schiebetüre rechts und Heckklappe</b>	<b>12225327.98</b>				

\*mit Überhang <sup>1</sup>Ausführung Hochdach über die komplette Höhe verkleidet FA = Frontantrieb HA = Heckantrieb  
 Artikelnummern für Fahrzeuge mit 2 Schiebetüren auf Anfrage

# Innenwandverkleidung



## Innenwandverkleidungen mit modularem Wandanbindungssystem (rail / prorail)

- bott vario protect Innenwandverkleidungen mit integrierten Ladungssicherungsschienen mit Airline-Profi
- zur Befestigung von bott vario3 Fahrzeugeinrichtungen oder zur Ladungssicherung mit Zurr Gurten und Fittings
- flächige Krafteinleitung in die Fahrzeugstruktur durch Verklebung der Schienen
- Ladungssicherungsschienen können bei Rückrüstung im Fahrzeug verbleiben und stellen einen Mehrwert dar
- inkl. Befestigungsmaterial

### bott vario protect rail

- mit Zurr schiene mittig



### bott vario protect prorail

- mit Zurr schiene mittig und oben

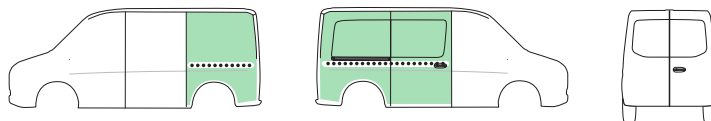




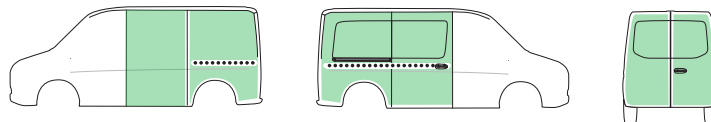
# Innenwandverkleidung

## bott vario protect rail Innenwandverkleidung

für Fahrzeuge  
mit Schiebetür rechts



für Fahrzeuge  
mit Schiebetür rechts und Hecktüren



Modell	Sprinter L1-H1-FA	Sprinter L1-H2-FA <sup>1</sup>	Sprinter L2-H1-FA	Sprinter L2-H2-FA <sup>1</sup>	Sprinter L1-H1-HA
Modelljahr	06/2018	06/2018	06/2018	06/2018	06/2018
Radstand	3259	3250	3924	3924	3250
für Fahrzeuge mit Schiebetüre rechts - mit Zurrsciene Mitte	12220328.95	12220331.95	12220334.95	12220337.95	12220320.95
für Fahrzeuge mit Schiebetüre rechts und Hecktüren - mit Zurrsciene Mitte	12220329.95	12220332.95	12220335.95	12220338.95	12220324.95

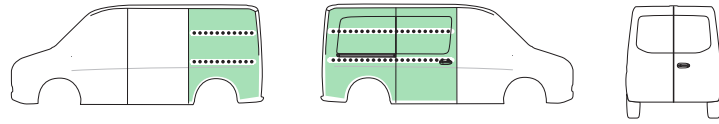
Modell	Sprinter L1-H2-HA <sup>1</sup>	Sprinter L2-H1-HA	Sprinter L2-H2-H3-HA <sup>1</sup>	Sprinter L3-H2-H3-HA <sup>1</sup>	Sprinter L4-H2-H3-HA <sup>1</sup>
Modelljahr	06/2018	06/2018	06/2018	06/2018	06/2018
Radstand	3250	3665	3665	4325	4325 *
für Fahrzeuge mit Schiebetüre rechts - mit Zurrsciene Mitte	12220321.95	12220316.95	12220317.95	12220322.95	12220323.95
für Fahrzeuge mit Schiebetüre rechts und Hecktüren - mit Zurrsciene Mitte	12220325.95	12220318.95	12220319.95	12220326.95	12220327.95

\*mit Überhang <sup>1</sup>Ausführung Hochdach über die komplette Höhe verkleidet FA = Frontantrieb HA = Heckantrieb  
 Artikelnummern für Fahrzeuge mit 2 Schiebetüren auf Anfrage

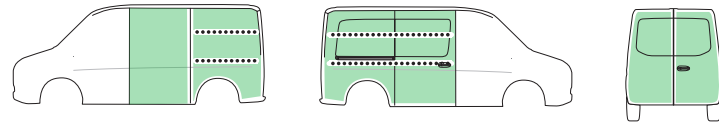
# Innenwandverkleidung

## bott vario protect prorail Innenwandverkleidung

für Fahrzeuge  
mit Schiebetür rechts



für Fahrzeuge  
mit Schiebetür rechts und Hecktüren



Modell	Sprinter L1-H1-FA	Sprinter L1-H2-FA <sup>1</sup>	Sprinter L2-H1-FA	Sprinter L2-H2-FA <sup>1</sup>	Sprinter L1-H1-HA
Modelljahr	06/2018	06/2018	06/2018	06/2018	06/2018
Radstand	3259	3250	3924	3924	3250
für Fahrzeuge mit Schiebetüre rechts - mit Zurrsciene Mitte und oben	12221328.95	12221331.95	12221334.95	12221337.95	12221320.95
für Fahrzeuge mit Schiebetüre rechts und Hecktüren - mit Zurrsciene Mitte und oben	12221329.95	12221332.95	12221335.95	12221338.95	12221324.95

Modell	Sprinter L1-H2-HA <sup>1</sup>	Sprinter L2-H1-HA	Sprinter L2-H2-H3-HA <sup>1</sup>	Sprinter L3-H2-H3-HA <sup>1</sup>	Sprinter L4-H2-H3-HA <sup>1</sup>
Modelljahr	06/2018	06/2018	06/2018	06/2018	06/2018
Radstand	3250	3665	3665	4325	4325 *
für Fahrzeuge mit Schiebetüre rechts - mit Zurrsciene Mitte und oben	12221321.95	12221316.95	12221317.95	12221322.95	12221323.95
für Fahrzeuge mit Schiebetüre rechts und Hecktüren - mit Zurrsciene Mitte und oben	12221325.95	12221318.95	12221319.95	12221326.95	12221327.95

\*mit Überhang <sup>1</sup>Ausführung Hochdach über die komplette Höhe verkleidet FA = Frontantrieb HA = Heckantrieb  
 Artikelnummern für Fahrzeuge mit 2 Schiebetüren auf Anfrage

# Innenwandverkleidung

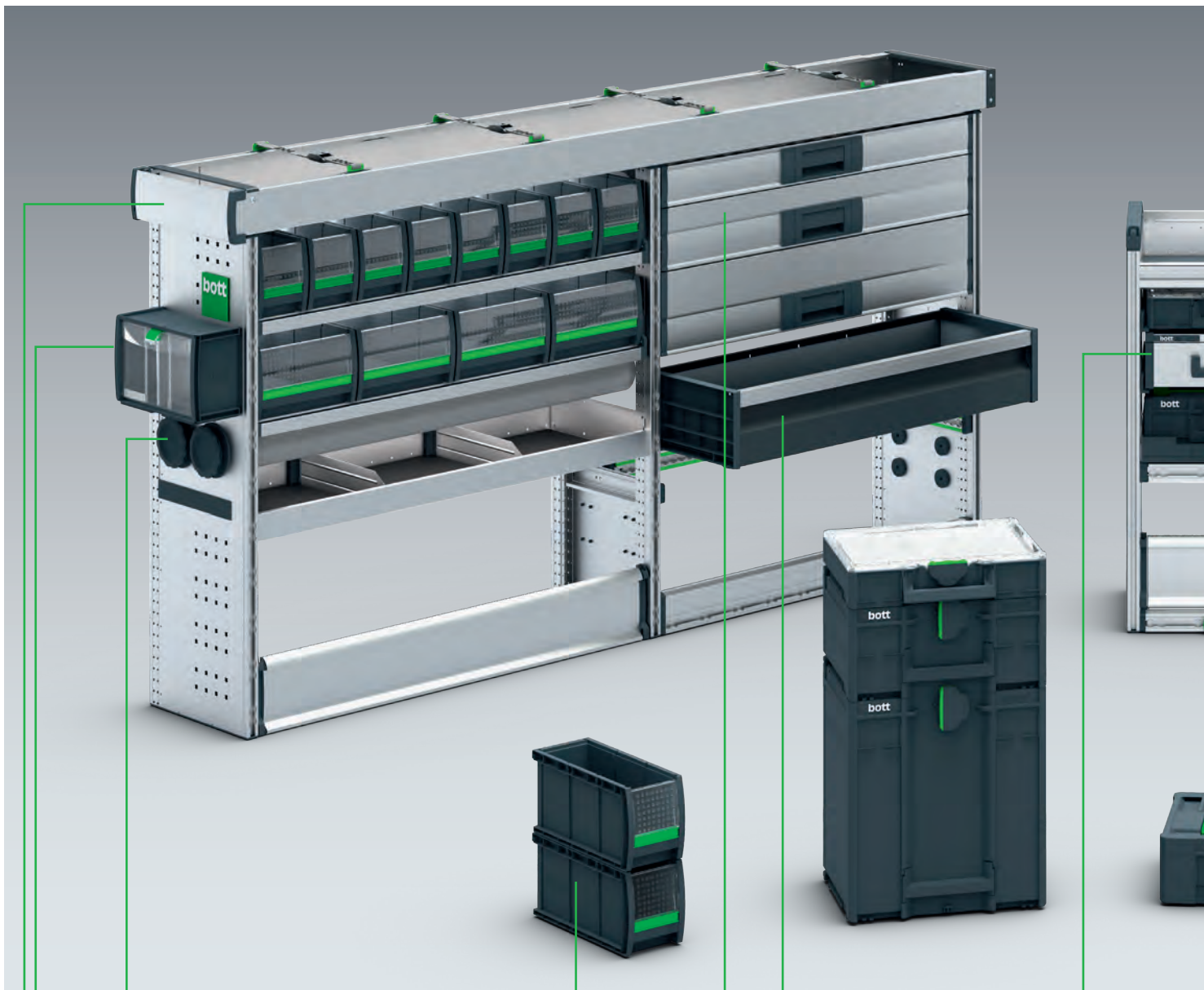


vario3





# Modulfeatures



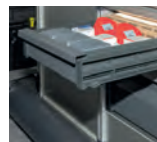
**Langteilträger**  
zum einfachen Transport von langen und schweren Werkzeugen



**TiltBox**  
zur praktischen Aufbewahrung von Kleinteilen und Verbrauchsmaterial



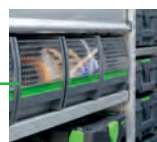
**Langgutwanne**  
zum sicheren Verstauen von Rohren und Profilen



**varioSlide**  
leichte Schubladen mit großem Nutzvolumen



**Schubladen**  
mit 100% Teleskopauszügen und 70kg Belastbarkeit



**bottBoxen**  
praktische Materialboxen für Servicefahrzeug und Werkstatt





**bott vario3 V-Box**  
für die praktische Unterbringung des  
Meterstabes



**Systemainer<sup>3</sup>**  
flexibler Systemkoffer in 2 Breiten und  
6 Höhen



**Systemainer<sup>3</sup> Organizer**  
praktischer Kleinteilekoffer, kompatibel  
zu vielen Systemainer<sup>3</sup> Produkten



**varioCase**  
Servicekoffer aus leichtem Aluminium  
oder robustem Stahlblech



**gedrehte Schubladen**  
ermöglichen eine ergonomische  
Bedienung von außerhalb des Fahrzeugs



**Wanne mit C-Lash**  
ermöglicht eine einfache  
Ladungssicherung in den Wannen



**Ladungssicherungselemente**  
in der ganzen Fahrzeugeinrichtung  
ermöglichen einen sicheren Transport  
von Material und Maschinen

# Modulpakete



Mercedes-Benz  
Sprinter

Mercedes-Benz  
Citan



# Module für jede Fahrzeuggröße

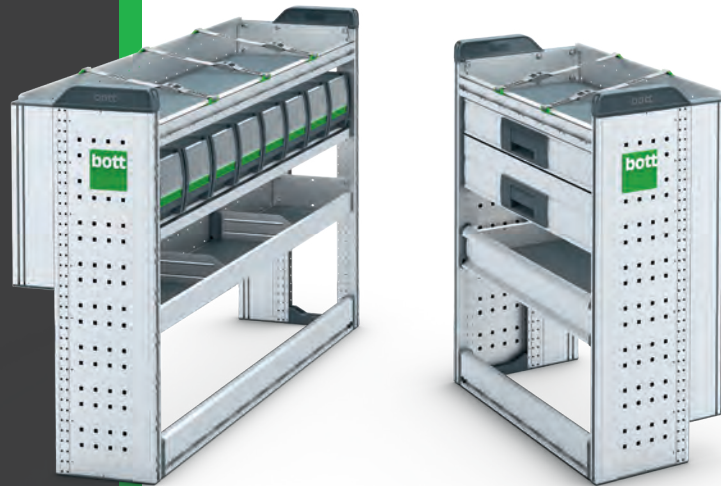


Die Module der bott vario3 Fahrzeugeinrichtung für Ihr Nutzfahrzeug bieten vielseitige Elemente zur Aufteilung des Stauraums. Diese lassen sich für den individuellen Bedarf in Ihrem Gewerk perfekt kombinieren. Die Entwickler legten bei der bott vario3 Fahrzeugeinrichtung besonderes Augenmerk auf Sicherheit, Funktionalität und ideale Nutzbarkeit des verfügbaren Raums.

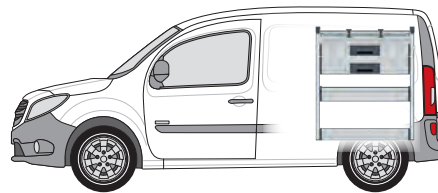
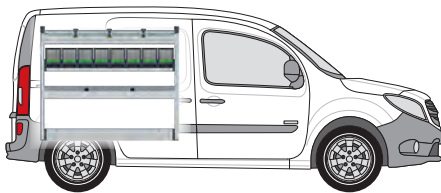
Mercedes-Benz  
Vito

## Citan L2

Radstand 2697 mm



### bott vario3 Silver Package




#### Linkes Modul enthält:


- 1 Aluminiumwanne mit Antirutschmatte, integrierter Ladungssicherung (-oo- / -C-) und 3 Zurr Gurten (-C-)
- 1 bottBoxen-Tablar mit 8 bottBoxen
- 1 Aluminiumwanne mit Antirutschmatte und Trennwänden
- 1 Bodenfach mit integrierter Ladungssicherung (-oo-)
- 2 Seitenteile mit integrierter Ladungssicherung (-oo-)

#### Rechtes Modul enthält:

- 1 Aluminiumwanne mit Antirutschmatte, integrierter Ladungssicherung (-oo / -C-) und 2 Zurr Gurten (-C-)
- 2 Schwerlastschubladen mit Antirutschmatten
- 1 Klappenboden mit Aluminiumschwenklappe und Antirutschmatte
- 1 Bodenfach mit integrierter Ladungssicherung (-oo-)

<b>Linkes Modul B x T x H mm</b>	<b>1150 x 376 x 950</b>
<b>Rechtes Modul B x T x H mm</b>	<b>814 x 376 x 950</b>
Gewicht Kg	48,66
<b>Artikel-Nr.</b>	<b>70099027.19M</b>
Montageset	73510067.51V

	<b>-C- Lash</b> Alle Ladungssicherungsarten mit -C- Lash-Zurrurt.	<b>TopLash -C-</b> Ladungssicherung in Regalwannen.
---	--	--

	<b>FrontLash -OO-</b> Ladungssicherung an den Regalfrontbereichen vertikal und horizontal. Kompatibel mit dem Airline-System.
---	--



#### Im Package enthaltenes Zubehör

- 1 Dokumentenhalter
- 1 Zurrurt mit Fitting und Klemme
- 1 TiltBox
- 1 Zurrurt C-Lash Einbau

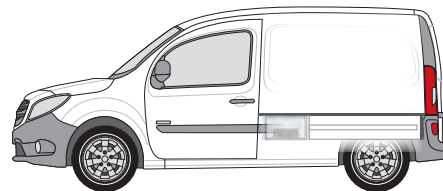
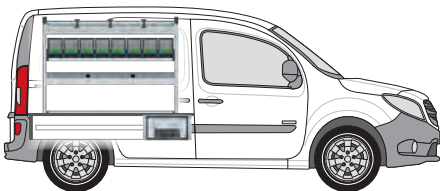


## Citan L2

Radstand 2697 mm



### bott vario3 Green Package



#### Linkes Modul enthält:

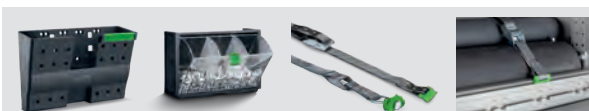
- 1 Aluminiumwanne mit Antirutschmatte, integrierter Ladungssicherung (-oo- / -C-) und 3 Zurrgurten (-C-)
- 1 bottBoxen-Tablar mit 8 bottBoxen
- 1 Aluminiumwanne mit Antirutschmatte und Trennwänden
- 1 Bodenfach mit integrierter Ladungssicherung (-oo-)
- 2 Seitenteile mit integrierter Ladungssicherung (-oo-)

#### Unterflurmodul enthält

- 3 Schwerlastschubladen (70kg) mit Antirutschmatten
- Höhe 250 mm
- Freie Ladefläch
- Diebstahlschutz, da das untergebrachte Material für Außenstehende nicht sichtbar ist. Bequeme Bedienung von der Schiebe- und Hecktür. Hohes Stauraumvolumen. Unterflurmodul separat bestellba .

<b>Linkes Modul B x T x H mm</b>	<b>1150 x 376 x 850</b>
Gewicht kg	101,04
<b>Art.-Nr. inkl. Unterflurmodu</b>	<b>70099028.19M</b>
Montageset	73510067.51V
<b>Art.-Nr. Unterflurmodu</b>	<b>70010005.19V</b>

	<b>-C- Lash</b> Alle Ladungssicherungsarten mit -C- Lash-Zurrgurt.	<b>TopLash -C-</b> Ladungssicherung in Regalwannen.
	<b>FrontLash -OO-</b> Ladungssicherung an den Regalfontbereichen vertikal und horizontal. Kompatibel mit dem Airline-System.	



#### Im Package enthaltenes Zubehör

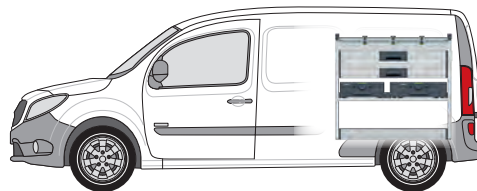
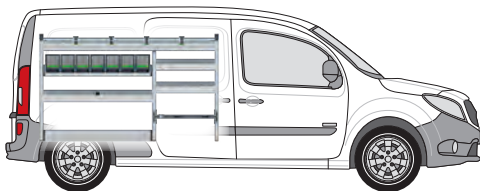
- 1 Dokumentenhalter
- 1 Zurrgurt mit Fitting und Klemme
- 1 TiltBox
- 1 Zurrgurt C-Lash Einbau

## Citan L3

Radstand 3081 mm



### bott vario3 Silver Package





#### Linkes Modul enthält:

- 1 Aluminiumwanne mit Antirutschmatte, integrierter Ladungssicherung (-C-) und 4 Zurrgurten (-C-)
- 1 bottBoxen-Tablar mit 7 bottBoxen
- 3 Aluminiumwannen mit Antirutschmatten und Trennwand
- 1 Bodenfach mit integrierter Ladungssicherung (-oo-)
- 1 Bodenfach mit Klemmschlossgurt (-C-)
- 3 Seitenteile mit integrierter Ladungssicherung (-oo-)

#### Rechtes Modul enthält:

- 1 Aluminiumwanne mit Antirutschmatte, integrierter Ladungssicherung (-C-) und 3 Zurrgurten (-C-)
- 2 Schwerlastschubladen mit Antirutschmatten
- 1 Systemtraverse mit 1 Systainer<sup>3</sup> M 187 und 1 Systainer<sup>3</sup> L 187
- 1 Bodenfach mit integrierter Ladungssicherung (-oo-)

<b>Linkes Modul B x T x H mm</b>	<b>1598 x 376 x 950</b>
<b>Rechtes Modul B x T x H mm</b>	<b>1038 x 376 x 950</b>
Gewicht Kg	55,38
<b>Artikel-Nr.</b>	<b>70099029.19M</b>
Montageset	73510067.51V

	<b>-C- Lash</b> Alle Ladungssicherungsarten mit -C- Lash-Zurrgurt.	<b>TopLash -C-</b> Ladungssicherung in Regalwannen.
	<b>FrontLash -OO-</b> Ladungssicherung an den Regalfrontbereichen vertikal und horizontal. Kompatibel mit dem Airline-System.	



#### Im Package enthaltenes Zubehör

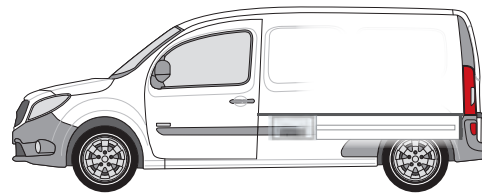
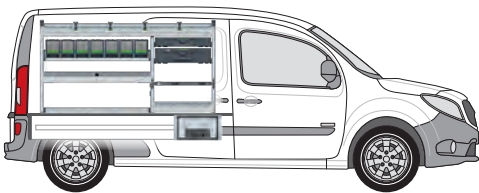
- 1 Dokumentenhalter
- 1 Zurrgurt mit Fitting und Klemme
- 1 TiltBox
- 1 Zurrgurt C-Lash Einbau

Citan L3

Radstand 3081 mm



bott vario3 Green Package



Linkes Modul enthält:

- 1 Aluminiumwanne mit Antirutschmatte, integrierter Ladungssicherung (-oo- / -C-) und 5 Zurrgurten (-C-)
- 1 bottBoxen-Tablar mit 7 bottBoxen
- 1 Aluminiumwanne mit Antirutschmatte und Trennwänden
- 1 Systainer<sup>3</sup> Organizer L 89 mit 13 Boxen
- 1 Systainer<sup>3</sup> L 137
- 1 Bodenfach mit integrierter Ladungssicherung (-oo-)
- 1 Bodenfach mit Aluminiumwanne und Klemmschlussgurt (-C-)
- 3 Seitenteile mit integrierter Ladungssicherung (-oo-)

Unterflurmodul enthält

- 3 Schwerlastschubladen (70kg) mit Antirutschmatten
- Höhe 250 mm
- Freie Ladefläch
- Diebstahlschutz, da das untergebrachte Material für Außenstehende nicht sichtbar ist. Bequeme Bedienung von der Schiebe- und Hecktür. Hohes Stauraumvolumen. Unterflurmodul separat bestellba .

<b>Linkes Modul B x T x H mm</b>	<b>1598 x 376 x 850</b>
Gewicht kg	103,45
<b>Art.-Nr. inkl. Unterflurmodu</b>	<b>70099030.19M</b>
Montageset	73510067.51V
<b>Art.-Nr. Unterflurmodu</b>	<b>70010006.19V</b>

	<b>-C- Lash</b> Alle Ladungssicherungsarten mit -C- Lash-Zurrgurt.	<b>TopLash -C-</b> Ladungssicherung in Regalwannen.
--	---	--

	<b>FrontLash -OO-</b> Ladungssicherung an den Regalfrontbereichen vertikal und horizontal. Kompatibel mit dem Airline-System.
--	--



Im Package enthaltenes Zubehör

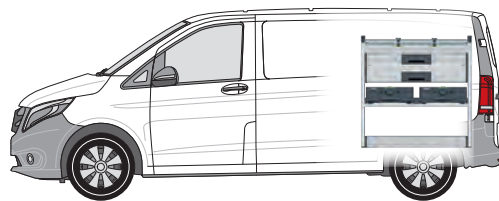
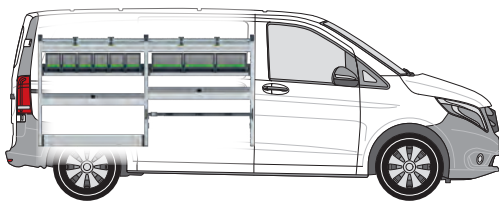
- 1 Dokumentenhalter
- 1 Zurrgurt mit Fitting und Klemme
- 1 TiltBox
- 1 Zurrgurt C-Lash Einbau

## Vito L1

Radstand 3200 mm



### bott vario3 Silver Package





#### Linkes Modul enthält:

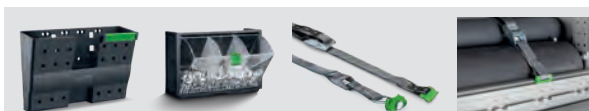
- 2 Aluminiumwannen mit Antirutschmatten, integrierter Ladungssicherung (-C-) und 4 Zurrgurten (-C-)
- 2 bottBoxen-Tablare mit 9 bottBoxen
- 2 Aluminiumwannen mit Antirutschmatten und Trennwänden
- 1 Bodenfach mit integrierter Ladungssicherung (-oo-)
- 1 Bodenfach mit Klemmschlossgurt (-C-)
- 2 Seitenteile mit integrierter Ladungssicherung (-oo-)

#### Rechtes Modul enthält:

- 1 Aluminiumwanne mit Antirutschmatte, integrierter Ladungssicherung (-C-) und 2 Zurrgurten (-C-)
- 2 Schwerlastschubladen mit Antirutschmatten
- 1 Systemtraverse mit 1 Systainer<sup>3</sup> M 187 und 1 Systainer<sup>3</sup> L 187
- 1 Bodenfach mit integrierter Ladungssicherung (-oo-)

Linkes Modul B x T x H mm	1822 x 376 x 950
Rechtes Modul B x T x H mm	926 x 376 x 950
Gewicht Kg	56,80
Artikel-Nr.	70099013.19M
Montageset	73510067.51V

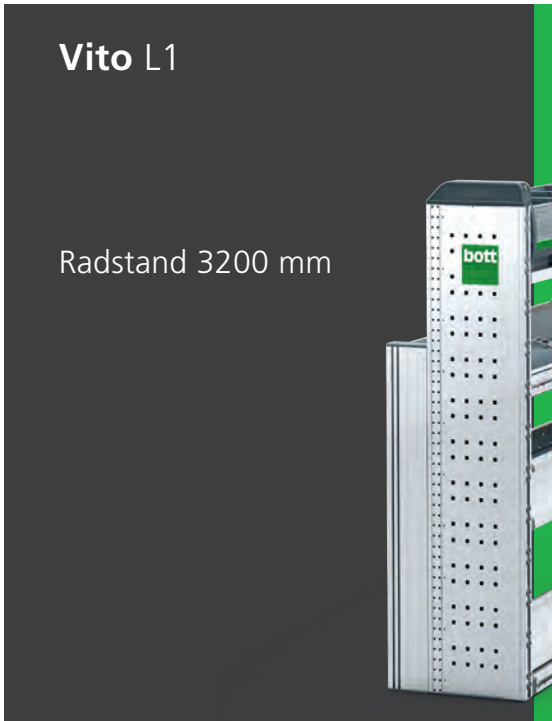
	<b>-C- Lash</b> Alle Ladungssicherungsarten mit -C- Lash-Zurrgurt.	<b>TopLash -C-</b> Ladungssicherung in Regalwannen.
	<b>FrontLash -OO-</b> Ladungssicherung an den Regalfrontbereichen vertikal und horizontal. Kompatibel mit dem Airline-System.	



#### Im Package enthaltenes Zubehör

- 1 Dokumentenhalter
- 1 Zurrgurt mit Fitting und Klemme
- 1 TiltBox
- 1 Zurrgurt C-Lash Einbau



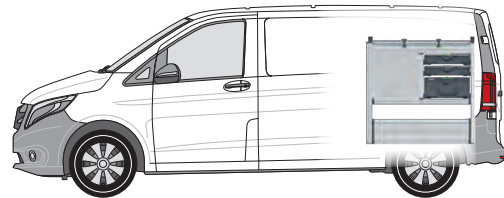
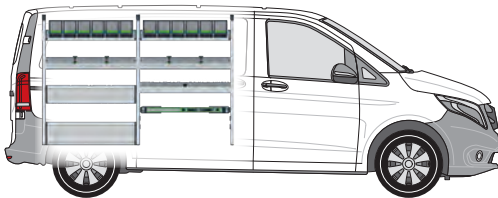


Vito L1

Radstand 3200 mm



## bott vario3 Green Package



### Linkes Modul enthält:

- 2 bottBoxen-Tablare mit 12 bottBoxen
- 2 Aluminiumwannen mit Antirutschmatten, integrierter Ladungssicherung (-oo- / -C-) und 4 Zurrgurten (-C-)
- 1 Aluminiumwanne mit Antirutschmatte und Trennwand
- 1 Klappenboden mit Aluminiumschwenklappe und Antirutschmatte
- 1 Bodenfach mit integrierter Ladungssicherung (-oo-) und Aluminiumschwenklappe
- 1 Ladungssicherungsset mit Zurrgurt (-oo-)
- 3 Seitenteile mit integrierter Ladungssicherung (-oo-)

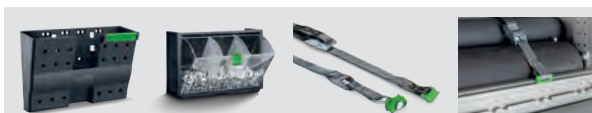
### Rechtes Modul enthält:

- 1 Aluminiumwanne mit Antirutschmatte, integrierter Ladungssicherung (-oo- / -C-) und 2 Zurrgurten (-C-)
- 3 Schwerlastschubladen mit Antirutschmatten
- 2 Systainer<sup>3</sup> Organizer M 89 mit je 12 Boxen
- 1 Systainer<sup>3</sup> M 187
- 1 Bodenfach mit integrierter Ladungssicherung (-oo-) und 2 Aluminiumschwenklappen
- 2 Seitenteile mit integrierter Ladungssicherung (-oo-)

<b>Linkes Modul B x T x H mm</b>	<b>1822 x 376 x 1250</b>
<b>Rechtes Modul B x T x H mm</b>	<b>926 x 376 x 950</b>
Gewicht Kg	69,85
<b>Artikel-Nr.</b>	<b>70099014.19M</b>
Montageset	73510067.51V

	<b>-C- Lash</b> Alle Ladungssicherungsarten mit -C- Lash-Zurrgurt.	<b>TopLash -C-</b> Ladungssicherung in Regalwannen.
--	---	--

	<b>FrontLash -OO-</b> Ladungssicherung an den Regalfontbereichen vertikal und horizontal. Kompatibel mit dem Airline-System.
--	---



### Im Package enthaltenes Zubehör

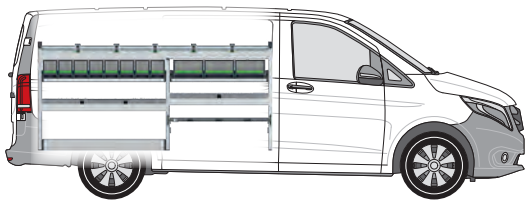
- 1 Dokumentenhalter
- 1 Zurrgurt mit Fitting und Klemme
- 1 TiltBox
- 1 Zurrgurt C-Lash Einbau

## Vito L2

Radstand 3200 mm



### bott vario3 Silver Package





#### Linkes Modul enthält:

- 1 Aluminiumwanne mit Antirutschmatte, integrierter Ladungssicherung (-C-) und 5 Zurrgurten (-C-)
- 2 bottBoxen-Tablare mit 11 bottBoxen
- 2 Aluminiumwannen mit Antirutschmatten und Trennwänden
- 1 Bodenfach mit integrierter Ladungssicherung (-oo-)
- 1 Bodenfach mit Klemmschlossgurt (-C-)
- 2 Seitenteile mit integrierter Ladungssicherung (-oo-)

#### Rechtes Modul enthält:

- 1 Aluminiumwanne mit Antirutschmatte, integrierter Ladungssicherung (-C-) und 3 Zurrgurten (-C-)
- 2 Schwerlastschubladen mit Antirutschmatten
- 1 Systemtraverse mit 2 Systainer<sup>3</sup> L 187
- 1 Bodenfach mit integrierter Ladungssicherung (-oo-)

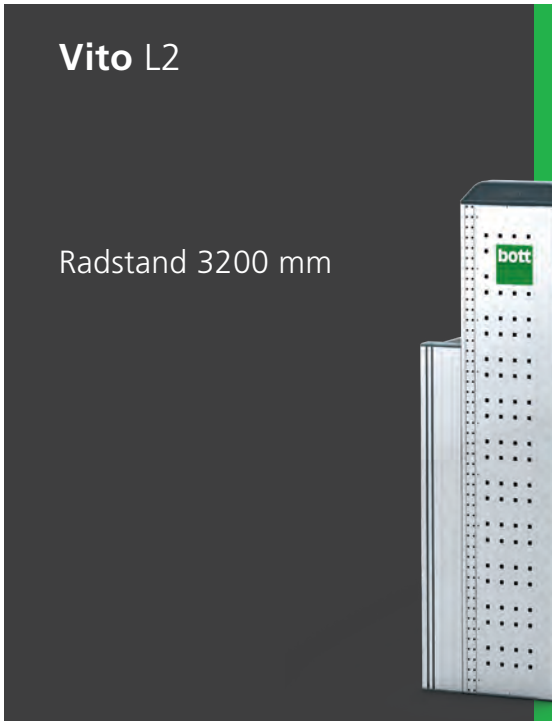
Linkes Modul B x T x H mm	2046 x 376 x 950
Rechtes Modul B x T x H mm	1150 x 376 x 950
Gewicht Kg	63,74
Artikel-Nr.	70099015.19M
Montageset	73510067.51V

	<b>-C- Lash</b> Alle Ladungssicherungsarten mit -C- Lash-Zurrgurt.	<b>TopLash -C-</b> Ladungssicherung in Regalwannen.
	<b>FrontLash -OO-</b> Ladungssicherung an den Regalfrontbereichen vertikal und horizontal. Kompatibel mit dem Airline-System.	

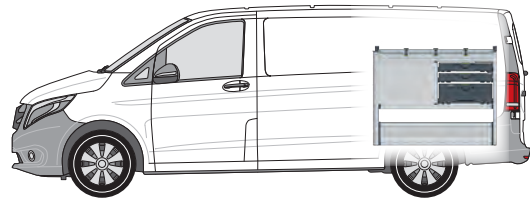
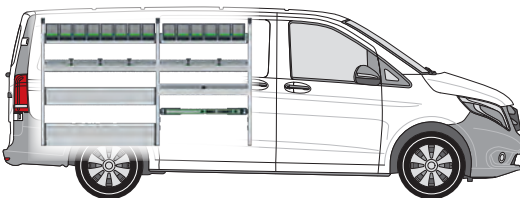


#### Im Package enthaltenes Zubehör

- 1 Dokumentenhalter
- 1 Zurrgurt mit Fitting und Klemme
- 1 TiltBox
- 1 Zurrgurt C-Lash Einbau



**bott vario3 Green Package**



**Linkes Modul enthält:**

- 2 bottBoxen-Tablare mit 14 bottBoxen
- 2 Aluminiumwannen mit Antirutschmatten, integrierter Ladungssicherung (-oo- / -C-) und 5 Zurrgurten (-C-)
- 1 Klappenboden mit Aluminiumschwenklappe und Antirutschmatte
- 1 Aluminiumwanne mit Antirutschmatte und Trennwänden
- 1 Bodenfach mit integrierter Ladungssicherung (-oo-) und Aluminiumschwenklappe
- 1 Ladungssicherungsset mit Zurrgurt (-oo-)
- 3 Seitenteile mit integrierter Ladungssicherung (-oo-)

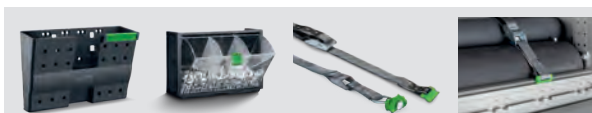
**Rechtes Modul enthält:**

- 1 Aluminiumwanne mit Antirutschmatte, integrierter Ladungssicherung (-oo- / -C-) und 3 Zurrgurten (-C-)
- 3 Schwerlastschubladen mit Antirutschmatten
- 2 Systainer<sup>3</sup> Organizer L 89 mit je 13 Boxen
- 1 Systainer<sup>3</sup> L 187
- 1 Bodenfach mit integrierter Ladungssicherung (-oo-) und 2 Aluminiumschwenklappen
- 2 Seitenteile mit integrierter Ladungssicherung (-oo-)

<b>Linkes Modul B x T x H mm</b>	<b>2046 x 376 x 1250</b>
<b>Rechtes Modul B x T x H mm</b>	<b>1150 x 376 x 950</b>
Gewicht Kg	81,01
<b>Artikel-Nr.</b>	<b>70099016.19M</b>
Montageset	73510067.51V

	<b>-C- Lash</b> Alle Ladungssicherungsarten mit -C- Lash-Zurrgurt.	<b>TopLash -C-</b> Ladungssicherung in Regalwannen.
--	---	--

	<b>FrontLash -OO-</b> Ladungssicherung an den Regalfontbereichen vertikal und horizontal. Kompatibel mit dem Airline-System.
--	---



**Im Package enthaltenes Zubehör**

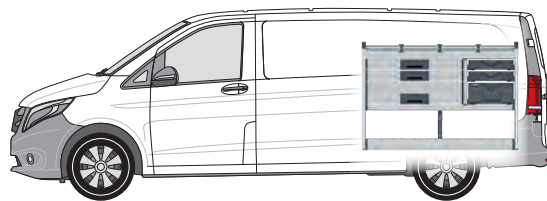
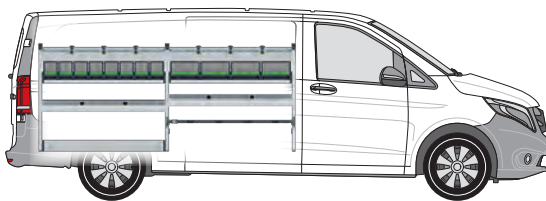
- 1 Dokumentenhalter
- 1 Zurrgurt mit Fitting und Klemme
- 1 TiltBox
- 1 Zurrgurt C-Lash Einbau

## Vito L3

Radstand 3430 mm



### bott vario3 Silver Package





#### Linkes Modul enthält:

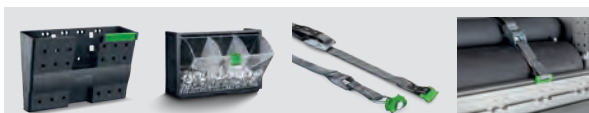
- 2 Aluminiumwannen mit Antirutschmatten, integrierter Ladungssicherung (-C-) und 6 Zurrgurten (-C-)
- 2 bottBoxen-Tablare mit 12 bottBoxen
- 2 Aluminiumwannen mit Antirutschmatten und Trennwänden
- 1 Bodenfach mit integrierter Ladungssicherung (-oo-)
- 1 Bodenfach mit Klemmschlossgurt (-C-)
- 2 Seitenteile mit integrierter Ladungssicherung (-oo-)

#### Rechtes Modul enthält:

- 1 Aluminiumwanne mit Antirutschmatte, integrierter Ladungssicherung (-C-) und 3 Zurrgurten (-C-)
- 3 Schwerlastschubladen mit Antirutschmatten
- 2 Systainer<sup>3</sup> Organizer M 89 mit je 12 Boxen
- 1 Systainer<sup>3</sup> M 187
- 1 Bodenfach mit integrierter Ladungssicherung (-oo-)

<b>Linkes Modul B x T x H mm</b>	<b>2270 x 376 x 950</b>
<b>Rechtes Modul B x T x H mm</b>	<b>1374 x 376 x 950</b>
Gewicht Kg	73,33
<b>Artikel-Nr.</b>	<b>70099017.19M</b>
Montageset	73510067.51V

	<b>-C- Lash</b> Alle Ladungssicherungsarten mit -C- Lash-Zurrgurt.	<b>TopLash -C-</b> Ladungssicherung in Regalwannen.
	<b>FrontLash -oo-</b> Ladungssicherung an den Regalfrontbereichen vertikal und horizontal. Kompatibel mit dem Airline-System.	



#### Im Package enthaltenes Zubehör

- 1 Dokumentenhalter
- 1 Zurrgurt mit Fitting und Klemme
- 1 TiltBox
- 1 Zurrgurt C-Lash Einbau



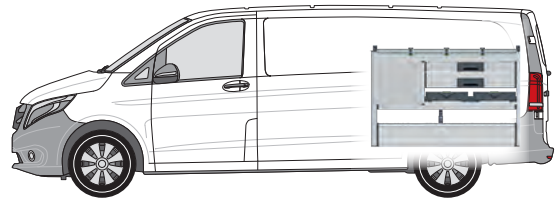
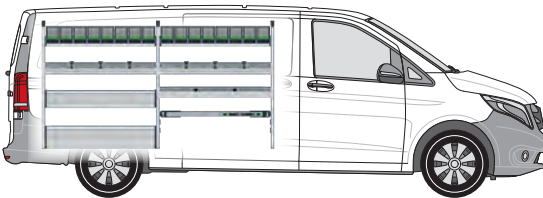


Vito L3

Radstand 3430 mm



**bott vario3 Green Package**



**Linkes Modul enthält:**

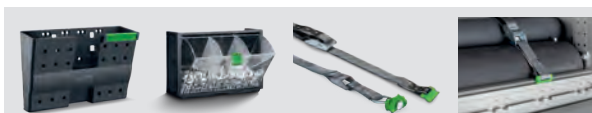
- 2 bottBoxen-Tablare mit 16 bottBoxen
- 2 Aluminiumwannen mit Antirutschmatten, integrierter Ladungssicherung (-oo- / -C-) und 6 Zurrgurten (-C-)
- 1 Klappenboden mit Aluminiumschwenklappe und Antirutschmatte
- 1 Aluminiumwanne mit Antirutschmatte und Trennwänden
- 1 Bodenfach mit integrierter Ladungssicherung (-oo-) und Aluminiumschwenklappe
- 1 Ladungssicherungsset mit Zurrurt (-oo-)
- 3 Seitenteile mit integrierter Ladungssicherung (-oo-)

**Rechtes Modul enthält:**

- 1 Aluminiumwanne mit Antirutschmatte, integrierter Ladungssicherung (-oo- / -C-) und 3 Zurrgurten (-C-)
- 5 Schwerlastschubladen mit Antirutschmatten
- 2 Systainer<sup>3</sup> Organizer M 89 mit je 12 Boxen
- 1 Bodenfach mit integrierter Ladungssicherung (-oo-) und 2 Aluminiumschwenklappen
- 2 Seitenteile mit integrierter Ladungssicherung (-oo-)

<b>Linkes Modul B x T x H mm</b>	<b>2270 x 376 x 1250</b>
<b>Rechtes Modul B x T x H mm</b>	<b>1374 x 376 x 950</b>
Gewicht Kg	88,92
<b>Artikel-Nr.</b>	<b>70099018.19M</b>
Montageset	73510067.51V

	<b>-C- Lash</b> Alle Ladungssicherungsarten mit -C- Lash-Zurrurt.	<b>TopLash -C-</b> Ladungssicherung in Regalwannen.
	<b>FrontLash -OO-</b> Ladungssicherung an den Regalfontbereichen vertikal und horizontal. Kompatibel mit dem Airline-System.	



**Im Package enthaltenes Zubehör**

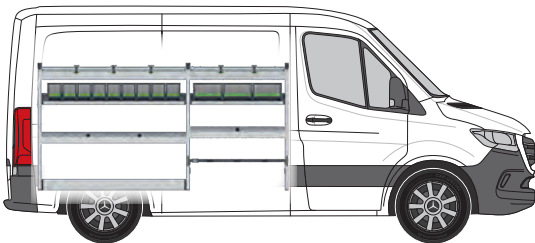
- 1 Dokumentenhalter
- 1 Zurrurt mit Fitting und Klemme
- 1 TiltBox
- 1 Zurrurt C-Lash Einbau

## Sprinter L1-H1 FA

Radstand 3259 mm

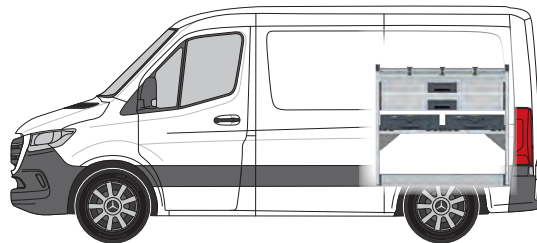


### bott vario3 Silver Package



#### Linkes Modul enthält:

- 2 Aluminiumwannen mit Antirutschmatten, integrierter Ladungssicherung (-C-) und 5 Zurrgurten (-C-)
- 2 bottBoxen-Tablare mit 12 bottBoxen
- 2 Aluminiumwannen mit Antirutschmatten und Trennwänden
- 1 Bodenfach mit integrierter Ladungssicherung (-oo-)
- 1 Bodenfach mit Klemmschlossgurt (-C-)
- 2 Seitenteile mit integrierter Ladungssicherung (-oo-)



#### Rechtes Modul enthält:

- 1 Aluminiumwanne mit Antirutschmatte, integrierter Ladungssicherung (-C-) und 3 Zurrgurten (-C-)
- 2 Schwerlastschubladen mit Antirutschmatten
- 1 Systemtraversenset mit 2 Systainer<sup>3</sup> L 187
- 1 Bodenfach mit integrierter Ladungssicherung (-oo-)

<b>Linkes Modul B x T x H mm</b>	<b>2270 x 366 x 1150</b>
<b>Rechtes Modul B x T x H mm</b>	<b>1150 x 366 x 1050</b>
Gewicht Kg	69,72
<b>Artikel-Nr.</b>	<b>70099025.19M</b>
Montageset	73510067.51V

	<b>-C- Lash</b> Alle Ladungssicherungsarten mit -C- Lash-Zurrgurt.	<b>TopLash -C-</b> Ladungssicherung in Regalwannen.
--	---	--

	<b>FrontLash -OO-</b> Ladungssicherung an den Regalfrontbereichen vertikal und horizontal. Kompatibel mit dem Airline-System.
--	--

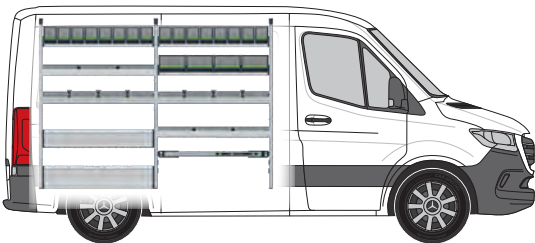


#### Im Package enthaltenes Zubehör

- 1 Dokumentenhalter
- 1 Zurrgurt mit Fitting und Klemme
- 1 TiltBox
- 1 Zurrgurt C-Lash Einbau

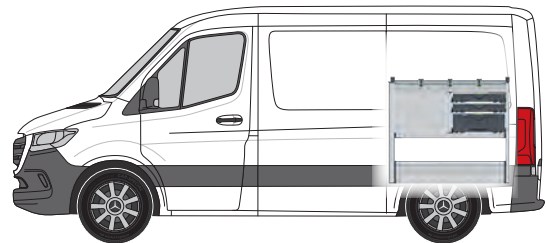


**bott vario3 Green Package**



**Linkes Modul enthält:**

- 3 bottBoxen-Tablare mit 20 bottBoxen
- 2 Aluminiumwannen mit Antirutschmatten, integrierter Ladungssicherung (-oo- / -C-) und 6 Zurrgurten (-C-)
- 1 Klappenboden mit Aluminiumschwenklappe und Antirutschmatte
- 2 Aluminiumwannen mit Antirutschmatten und Trennwänden
- 1 Bodenfach mit integrierter Ladungssicherung (-oo-) und Aluminiumschwenklappe
- 1 Ladungssicherungsset mit Zurrgurt (-oo-)
- 3 Seitenteile mit integrierter Ladungssicherung (-oo-)



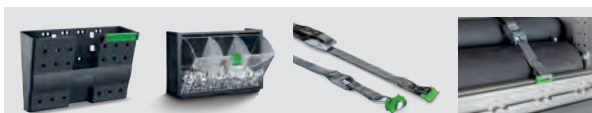
**Rechtes Modul enthält:**

- 1 Aluminiumwanne mit Antirutschmatte, integrierter Ladungssicherung (-oo- / -C-) und 3 Zurrgurten (-C-)
- 3 Schwerlastschubladen mit Antirutschmatten
- 2 Systainer<sup>3</sup> Organizer L 89 mit je 13 Boxen
- 1 Systainer<sup>3</sup> L 187
- 1 Bodenfach mit integrierter Ladungssicherung (-oo-) und 2 Aluminiumschwenklappen
- 2 Seitenteile mit integrierter Ladungssicherung (-oo-)

<b>Linkes Modul B x T x H mm</b>	<b>2270 x 266 x 1650</b>
<b>Rechtes Modul B x T x H mm</b>	<b>1150 x 488 x 1050</b>
Gewicht Kg	100,12
<b>Artikel-Nr.</b>	<b>70099026.19M</b>
Montageset	73510067.51V

	<b>-C- Lash</b> Alle Ladungssicherungsarten mit -C- Lash-Zurrgurt.	<b>TopLash -C-</b> Ladungssicherung in Regalwannen.
--	---	--

	<b>FrontLash -OO-</b> Ladungssicherung an den Regalfontbereichen vertikal und horizontal. Kompatibel mit dem Airline-System.
--	---



**Im Package enthaltenes Zubehör**

- 1 Dokumentenhalter
- 1 Zurrgurt mit Fitting und Klemme
- 1 TiltBox
- 1 Zurrgurt C-Lash Einbau

## Sprinter L1-H1 HA

Radstand 3250 mm

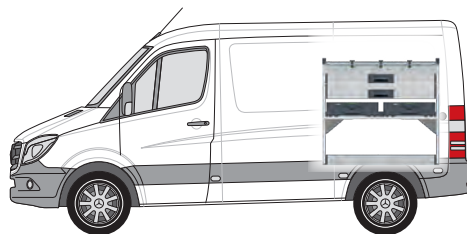


### bott vario3 Silver Package



#### Linkes Modul enthält:



- 2 Aluminiumwannen mit Antirutschmatten, integrierter Ladungssicherung (-C-) und 6 Zurrgurten (-C-)
- 2 bottBoxen-Tablare mit 12 bottBoxen
- 2 Aluminiumwannen mit Antirutschmatten und Trennwänden
- 1 Bodenfach mit integrierter Ladungssicherung (-oo-)
- 1 Bodenfach mit Klemmschlossgurt (-C-)
- 2 Seitenteile mit integrierter Ladungssicherung (-oo-)

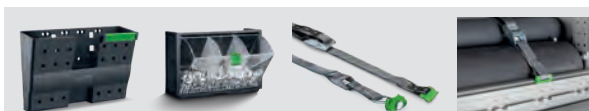


#### Rechtes Modul enthält:

- 1 Aluminiumwanne mit Antirutschmatte, integrierter Ladungssicherung (-C-) und 3 Zurrgurten (-C-)
- 2 Schwerlastschubladen mit Antirutschmatten
- 1 Systemtraversenset mit 2 Systainer<sup>3</sup> L 187
- 1 Bodenfach mit integrierter Ladungssicherung (-oo-)

Linkes Modul B x T x H mm	2270 x 376 x 1150
Rechtes Modul B x T x H mm	1150 x 376 x 1050
Gewicht Kg	68,93
Artikel-Nr.	70099019.19M
Montageset	73510067.51V

	<b>-C- Lash</b> Alle Ladungssicherungsarten mit -C- Lash-Zurrgurt.	<b>TopLash -C-</b> Ladungssicherung in Regalwannen.
	<b>FrontLash -OO-</b> Ladungssicherung an den Regalfrontbereichen vertikal und horizontal. Kompatibel mit dem Airline-System.	



#### Im Package enthaltenes Zubehör

- 1 Dokumentenhalter
- 1 Zurrgurt mit Fitting und Klemme
- 1 TiltBox
- 1 Zurrgurt C-Lash Einbau

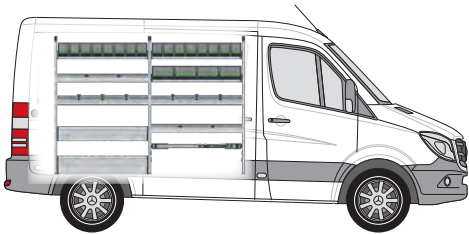




**Sprinter L1-H1 HA**

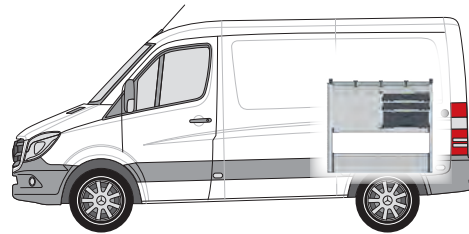
Radstand 3250 mm

**bott vario3 Green Package**



**Linkes Modul enthält:**

- 3 bottBoxen-Tablare mit 20 bottBoxen
- 2 Aluminiumwannen mit Antirutschmatten, integrierter Ladungssicherung (-oo- / -C-) und 6 Zurrgurten (-C-)
- 1 Klappenboden mit Aluminiumschwenklappe und Antirutschmatte
- 2 Aluminiumwannen mit Antirutschmatten und Trennwänden
- 1 Bodenfach mit integrierter Ladungssicherung (-oo-) und Aluminiumschwenklappe
- 1 Ladungssicherungsset mit Zurrgurt (-oo-)
- 3 Seitenteile mit integrierter Ladungssicherung (-oo-)

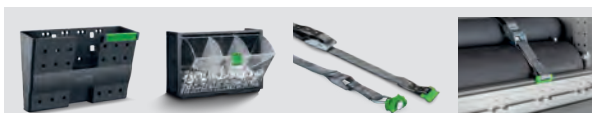


**Rechtes Modul enthält:**

- 1 Aluminiumwanne mit Antirutschmatte, integrierter Ladungssicherung (-oo- / -C-) und 3 Zurrgurten (-C-)
- 3 Schwerlastschubladen mit Antirutschmatten
- 2 Systemainer<sup>3</sup> Organizer L 89 mit je 13 Boxen
- 1 Systemainer<sup>3</sup> L 187
- 1 Bodenfach mit integrierter Ladungssicherung (-oo-) und 2 Aluminiumschwenklappen
- 2 Seitenteile mit integrierter Ladungssicherung (-oo-)

<b>Linkes Modul B x T x H mm</b>	<b>2270 x 376 x 1650</b>
<b>Rechtes Modul B x T x H mm</b>	<b>1150 x 488 x 1050</b>
Gewicht Kg	100,32
<b>Artikel-Nr.</b>	<b>70099020.19M</b>
Montageset	73510067.51V

	<b>-C- Lash</b> Alle Ladungssicherungsarten mit -C- Lash-Zurrgurt.	<b>TopLash -C-</b> Ladungssicherung in Regalwannen.
	<b>FrontLash -OO-</b> Ladungssicherung an den Regalfontbereichen vertikal und horizontal. Kompatibel mit dem Airline-System.	



**Im Package enthaltenes Zubehör**

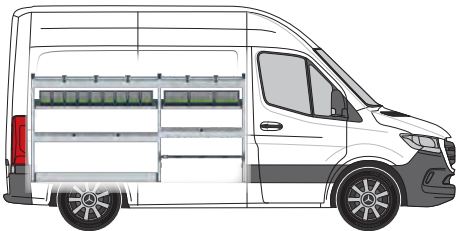
- 1 Dokumentenhalter
- 1 Zurrgurt mit Fitting und Klemme
- 1 TiltBox
- 1 Zurrgurt C-Lash Einbau

## Sprinter L1-H2 FA

Radstand 3259 mm



### bott vario3 Silver Package



#### Linkes Modul enthält:



- 2 Aluminiumwannen mit Antirutschmatten, integrierter Ladungssicherung (-C-) und 5 Zurrgurten (-C-)
- 2 bottBoxen-Tablare mit 12 bottBoxen
- 2 Aluminiumwannen mit Antirutschmatten und Trennwänden
- 1 Bodenfach mit integrierter Ladungssicherung (-oo-)
- 1 Bodenfach mit Klemmschlossgurt (-C-)
- 2 Seitenteile mit integrierter Ladungssicherung (-oo-)



#### Rechtes Modul enthält:

- 1 Aluminiumwanne mit Antirutschmatte, integrierter Ladungssicherung (-C-) und 3 Zurrgurten (-C-)
- 2 Schwerlastschubladen mit Antirutschmatten
- 1 Systemtraversenset mit 2 Systainer<sup>3</sup> L 187
- 1 Bodenfach mit integrierter Ladungssicherung (-oo-)

Linkes Modul B x T x H mm	2270 x 366 x 1150
Rechtes Modul B x T x H mm	1150 x 366 x 1050
Gewicht Kg	69,72
Artikel-Nr.	70099025.19M
Montageset	73510067.51V

	<b>-C- Lash</b> Alle Ladungssicherungsarten mit -C- Lash-Zurrgurt.	<b>TopLash -C-</b> Ladungssicherung in Regalwannen.
	<b>FrontLash -OO-</b> Ladungssicherung an den Regalfrontbereichen vertikal und horizontal. Kompatibel mit dem Airline-System.	



#### Im Package enthaltenes Zubehör

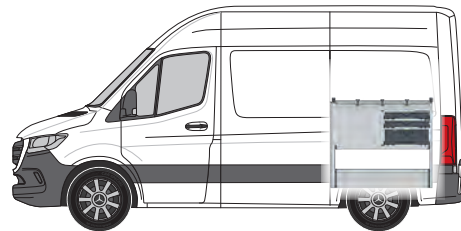
- 1 Dokumentenhalter
- 1 Zurrgurt mit Fitting und Klemme
- 1 TiltBox
- 1 Zurrgurt C-Lash Einbau



Sprinter L1-H2 FA

Radstand 3259 mm

**bott vario3 Green Package**



**Linkes Modul enthält:**

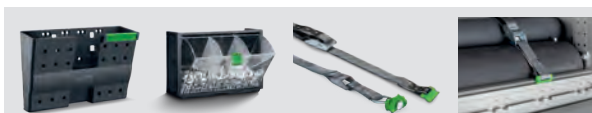
- 1 Aluminiumlanggutwanne mit Antirutschmatte
- 3 bottBoxen-Tablare mit 20 bottBoxen
- 2 Aluminiumwannen mit Antirutschmatten, integrierter Ladungssicherung (-oo- / -C-) und 6 Zurrgurten (-C-)
- 1 Klappenboden mit Aluminiumschwenklappe und Antirutschmatte
- 2 Aluminiumwannen mit Antirutschmatten und Trennwänden
- 1 Bodenfach mit integrierter Ladungssicherung (-oo-) und Aluminiumschwenklappe
- 1 Ladungssicherungsset mit Zurrgurt (-oo-)
- 3 Seitenteile mit integrierter Ladungssicherung (-oo-)

**Rechtes Modul enthält:**

- 1 Aluminiumwanne mit Antirutschmatte, integrierter Ladungssicherung (-oo- / -C-) und 3 Zurrgurten (-C-)
- 3 Schwerlastschubladen mit Antirutschmatten
- 2 Systainer<sup>3</sup> Organizer L 89 mit je 13 Boxen
- 1 Systainer<sup>3</sup> L 187
- 1 Bodenfach mit integrierter Ladungssicherung (-oo-) und 2 Aluminiumschwenklappen
- 2 Seitenteile mit integrierter Ladungssicherung (-oo-)

<b>Linkes Modul B x T x H mm</b>	<b>2270 x 376 x 1700</b>
<b>Rechtes Modul B x T x H mm</b>	<b>1150 x 488 x 1050</b>
Gewicht Kg	107,38
<b>Artikel-Nr.</b>	<b>70099021.19M</b>
Montageset	73510067.51V

	<b>-C- Lash</b> Alle Ladungssicherungsarten mit -C- Lash-Zurrgurt.	<b>TopLash -C-</b> Ladungssicherung in Regalwannen.
	<b>FrontLash -OO-</b> Ladungssicherung an den Regalfrontbereichen vertikal und horizontal. Kompatibel mit dem Airline-System.	



**Im Package enthaltenes Zubehör**

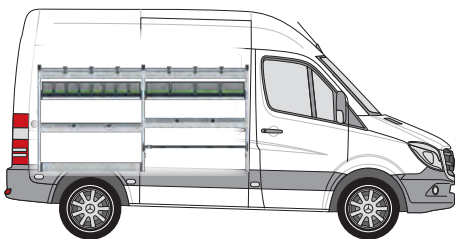
- 1 Dokumentenhalter
- 1 Zurrgurt mit Fitting und Klemme
- 1 TiltBox
- 1 Zurrgurt C-Lash Einbau

## Sprinter L1-H2 HA

Radstand 3250 mm

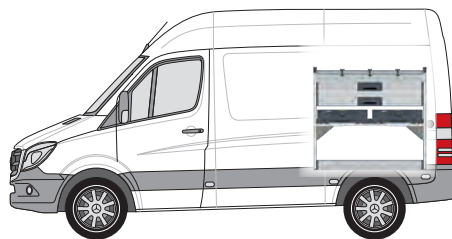


### bott vario3 Silver Package



#### Linkes Modul enthält:

- 2 Aluminiumwannen mit Antirutschmatten, integrierter Ladungssicherung (-C-) und 6 Zurrgurten (-C-)
- 2 bottBoxen-Tablare mit 12 bottBoxen
- 2 Aluminiumwannen mit Antirutschmatten und Trennwänden
- 1 Bodenfach mit integrierter Ladungssicherung (-oo-)
- 1 Bodenfach mit Klemmschlossgurt (-C-)
- 2 Seitenteile mit integrierter Ladungssicherung (-oo-)

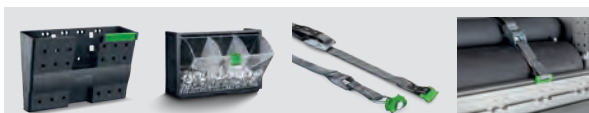


#### Rechtes Modul enthält:

- 1 Aluminiumwanne mit Antirutschmatte, integrierter Ladungssicherung (-C-) und 3 Zurrgurten (-C-)
- 2 Schwerlastschubladen mit Antirutschmatten
- 1 Systemtraversenset mit 2 Systainer<sup>3</sup> L 187
- 1 Bodenfach mit integrierter Ladungssicherung (-oo-)

Linkes Modul B x T x H mm	2270 x 376 x 1150
Rechtes Modul B x T x H mm	1150 x 376 x 1050
Gewicht Kg	68,93
Artikel-Nr.	70099019.19M
Montageset	73510067.51V

	<b>-C- Lash</b> Alle Ladungssicherungsarten mit -C- Lash-Zurrgurt.	<b>TopLash -C-</b> Ladungssicherung in Regalwannen.
	<b>FrontLash -OO-</b> Ladungssicherung an den Regalfrontbereichen vertikal und horizontal. Kompatibel mit dem Airline-System.	



#### Im Package enthaltenes Zubehör

- 1 Dokumentenhalter
- 1 Zurrgurt mit Fitting und Klemme
- 1 TiltBox
- 1 Zurrgurt C-Lash Einbau

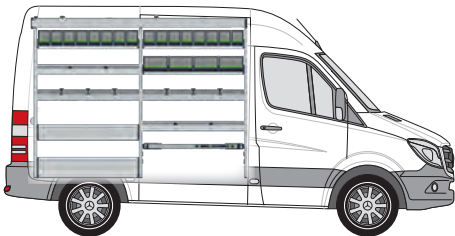




**Sprinter L1-H2 HA**

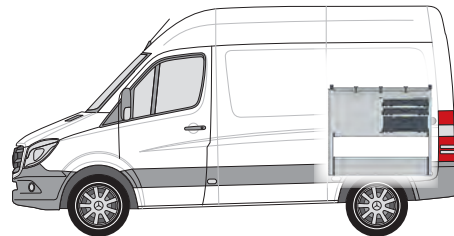
Radstand 3250 mm

**bott vario3 Green Package**



**Linkes Modul enthält:**

- 1 Aluminiumlanggutwanne mit Antirutschmatte
- 3 bottBoxen-Tablare mit 20 bottBoxen
- 2 Aluminiumwannen mit Antirutschmatten, integrierter Ladungssicherung (-oo- / -C-) und 6 Zurrgurten (-C-)
- 1 Klappenboden mit Aluminiumschwenklappe und Antirutschmatte
- 2 Aluminiumwannen mit Antirutschmatten und Trennwänden
- 1 Bodenfach mit integrierter Ladungssicherung (-oo-) und Aluminiumschwenklappe
- 1 Ladungssicherungsset mit Zurrgurt (-oo-)
- 3 Seitenteile mit integrierter Ladungssicherung (-oo-)

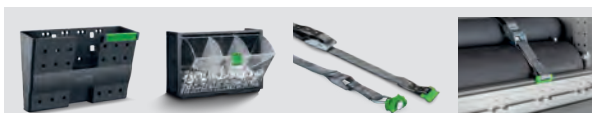


**Rechtes Modul enthält:**

- 1 Aluminiumwanne mit Antirutschmatte, integrierter Ladungssicherung (-oo- / -C-) und 3 Zurrgurten (-C-)
- 3 Schwerlastschubladen mit Antirutschmatten
- 2 Systainer<sup>3</sup> Organizer L 89 mit je 13 Boxen
- 1 Systainer<sup>3</sup> L 187
- 1 Bodenfach mit integrierter Ladungssicherung (-oo-) und 2 Aluminiumschwenklappen
- 2 Seitenteile mit integrierter Ladungssicherung (-oo-)

<b>Linkes Modul B x T x H mm</b>	<b>2270 x 376 x 1700</b>
<b>Rechtes Modul B x T x H mm</b>	<b>1150 x 488 x 1050</b>
Gewicht Kg	107,58
<b>Artikel-Nr.</b>	<b>70099022.19M</b>
Montageset	73510067.51V

	<b>-C- Lash</b> Alle Ladungssicherungsarten mit -C- Lash-Zurrgurt.	<b>TopLash -C-</b> Ladungssicherung in Regalwannen.
	<b>FrontLash -OO-</b> Ladungssicherung an den Regalfontbereichen vertikal und horizontal. Kompatibel mit dem Airline-System.	



**Im Package enthaltenes Zubehör**

- 1 Dokumentenhalter
- 1 Zurrgurt mit Fitting und Klemme
- 1 TiltBox
- 1 Zurrgurt C-Lash Einbau

## Sprinter

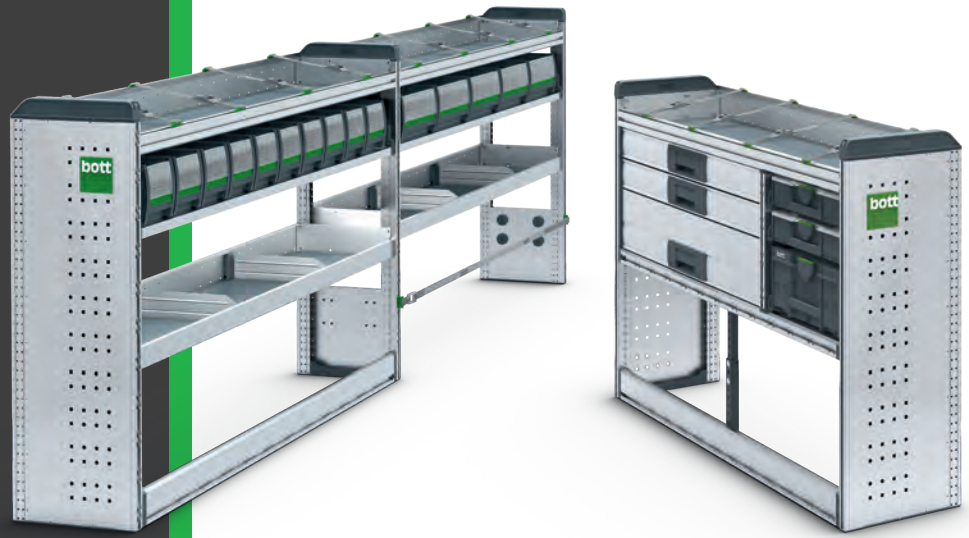
### L2-H1 FA

Radstand  
3924 mm

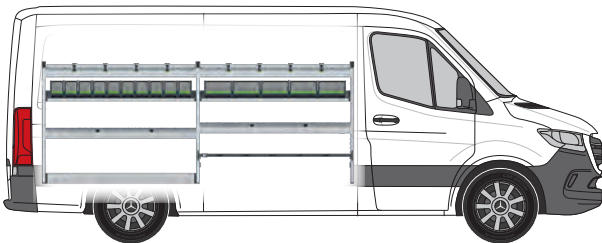
## Sprinter

### L2-H1 HA

Radstand  
3665 mm

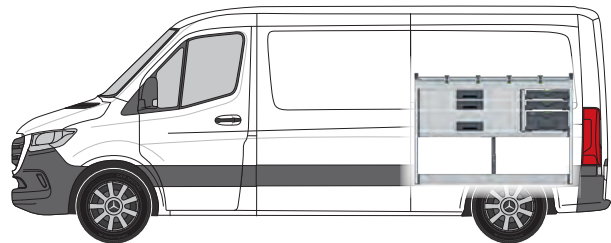


### bott vario3 Silver Package



#### Linkes Modul enthält:



- 2 Aluminiumwannen mit Antirutschmatten, integrierter Ladungssicherung (-C-) und 8 Zurrgurten (-C-)
- 2 bottBoxen-Tablare mit 15 bottBoxen
- 2 Aluminiumwannen mit Antirutschmatten und Trennwänden
- 1 Bodenfach mit integrierter Ladungssicherung (-oo-)
- 1 Bodenfach mit Klemmschlossgurt (-C-)
- 2 Seitenteile mit integrierter Ladungssicherung (-oo-)



#### Rechtes Modul enthält:

- 1 Aluminiumwanne mit Antirutschmatte, integrierter Ladungssicherung (-C-) und 4 Zurrgurten (-C-)
- 3 Schwerlastschubladen mit Antirutschmatten
- 2 Systainer<sup>3</sup> Organizer M 89 mit je 12 Boxen
- 1 Systainer<sup>3</sup> M 187
- 1 Bodenfach mit integrierter Ladungssicherung (-oo-)

Linkes Modul B x T x H mm	2942 x 376 x 1150
Rechtes Modul B x T x H mm	1486 x 376 x 1050
Gewicht Kg	87,05
Artikel-Nr.	70099005.19M
Montageset	73510067.51V

 <b>-C- Lash</b> Alle Ladungssicherungsarten mit -C- Lash-Zurrgurt.	<b>TopLash -C-</b> Ladungssicherung in Regalwannen.
 <b>FrontLash -OO-</b> Ladungssicherung an den Regalfrontbereichen vertikal und horizontal. Kompatibel mit dem Airline-System.	



#### Im Package enthaltenes Zubehör

- 1 Dokumentenhalter
- 1 Zurrgurt mit Fitting und Klemme
- 1 TiltBox
- 1 Zurrgurt C-Lash Einbau



**Sprinter**

**L2-H1 FA**

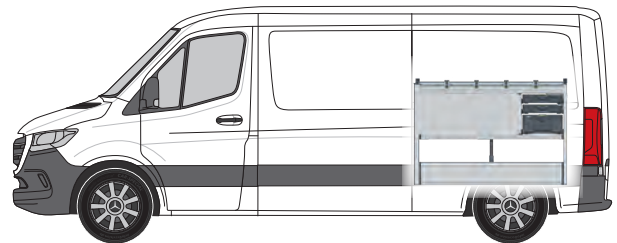
Radstand  
3924 mm

**Sprinter**

**L2-H1 HA**

Radstand  
3665 mm

**bott vario3 Green Package**



**Linkes Modul enthält:**

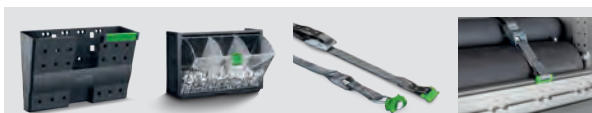
- 3 bottBoxen-Tablare mit 25 bottBoxen
- 2 Aluminiumwannen mit Antirutschmatten, integrierter Ladungssicherung (-oo- / -C-) und 8 Zurrgurten (-C-)
- 1 Klappenboden mit Aluminiumschwenklappe und Antirutschmatte
- 2 Aluminiumwannen mit Antirutschmatten und Trennwänden
- 1 Bodenfach mit integrierter Ladungssicherung (-oo-) und Aluminiumschwenklappe
- 1 Ladungssicherungsset mit Zurrgurt (-oo-)
- 3 Seitenteile mit integrierter Ladungssicherung (-oo-)

**Rechtes Modul enthält:**

- 1 Aluminiumwanne mit Antirutschmatte, integrierter Ladungssicherung (-oo- / -C-) und 4 Zurrgurten (-C-)
- 3 Schwerlastschubladen mit Antirutschmatten
- 2 Systainer<sup>3</sup> Organizer M 89 mit je 12 Boxen
- 1 Systainer<sup>3</sup> M 187
- 1 Bodenfach mit integrierter Ladungssicherung (-oo-) und 2 Aluminiumschwenklappen
- 2 Seitenteile mit integrierter Ladungssicherung (-oo-)

<b>Linkes Modul B x T x H mm</b>	<b>2942 x 376 x 1650</b>
<b>Rechtes Modul B x T x H mm</b>	<b>1486 x 488 x 1050</b>
Gewicht Kg	125,71
<b>Artikel-Nr.</b>	<b>70099023.19M</b>
Montageset	73510067.51V

	<b>-C- Lash</b> Alle Ladungssicherungsarten mit -C- Lash-Zurrgurt.	<b>TopLash -C-</b> Ladungssicherung in Regalwannen.
	<b>FrontLash -OO-</b> Ladungssicherung an den Regalfontbereichen vertikal und horizontal. Kompatibel mit dem Airline-System.	



**Im Package enthaltenes Zubehör**

- 1 Dokumentenhalter
- 1 Zurrgurt mit Fitting und Klemme
- 1 TiltBox
- 1 Zurrgurt C-Lash Einbau

## Sprinter

### L2-H2 FA

Radstand  
3924 mm

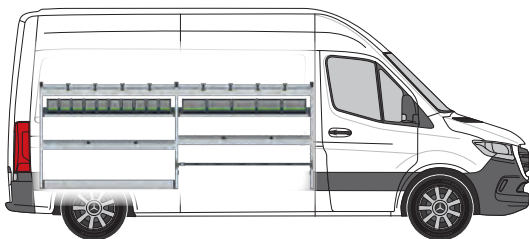
## Sprinter

### L2-H2 HA

Radstand  
3665 mm

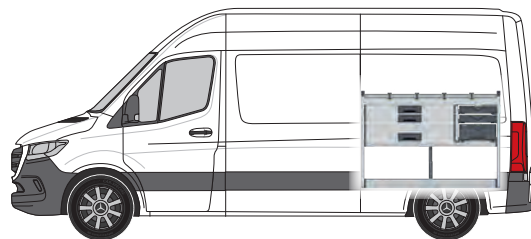


### bott vario3 Silver Package



#### Linkes Modul enthält:



- 2 Aluminiumwannen mit Antirutschmatten, integrierter Ladungssicherung (-C-) und 8 Zurrgurten (-C-)
- 2 bottBoxen-Tablare mit 15 bottBoxen
- 2 Aluminiumwannen mit Antirutschmatten und Trennwänden
- 1 Bodenfach mit integrierter Ladungssicherung (-oo-)
- 1 Bodenfach mit Klemmschlossgurt (-C-)
- 2 Seitenteile mit integrierter Ladungssicherung (-oo-)

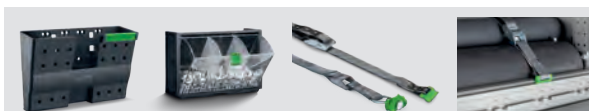


#### Rechtes Modul enthält:

- 1 Aluminiumwanne mit Antirutschmatte, integrierter Ladungssicherung (-C-) und 4 Zurrgurten (-C-)
- 3 Schwerlastschubladen mit Antirutschmatten
- 2 Systainer<sup>3</sup> Organizer M 89 mit je 12 Boxen
- 1 Systainer<sup>3</sup> M 187
- 1 Bodenfach mit integrierter Ladungssicherung (-oo-)

Linkes Modul B x T x H mm	2942 x 376 x 1150
Rechtes Modul B x T x H mm	1486 x 376 x 1050
Gewicht Kg	87,05
Artikel-Nr.	70099005.19M
Montageset	73510067.51V

	<b>-C- Lash</b> Alle Ladungssicherungsarten mit -C- Lash-Zurrgurt.	<b>TopLash -C-</b> Ladungssicherung in Regalwannen.
	<b>FrontLash -oo-</b> Ladungssicherung an den Regalfrontbereichen vertikal und horizontal. Kompatibel mit dem Airline-System.	



#### Im Package enthaltenes Zubehör

- 1 Dokumentenhalter
- 1 Zurrgurt mit Fitting und Klemme
- 1 TiltBox
- 1 Zurrgurt C-Lash Einbau





**Sprinter**

**L2-H2 FA**

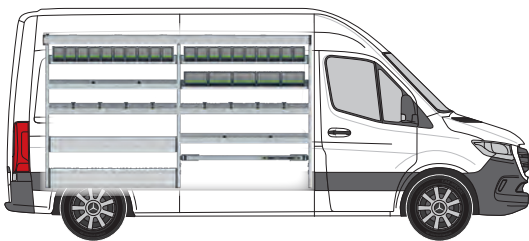
Radstand  
3924 mm

**Sprinter**

**L2-H2 HA**

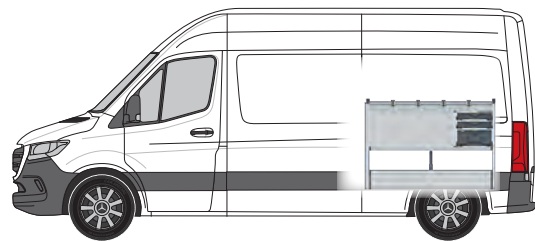
Radstand  
3665 mm

**bott vario3 Green Package**



**Linkes Modul enthält:**

- 1 Aluminiumlanggutwanne mit Antirutschmatte
- 3 bottBoxen-Tablare mit 25 bottBoxen
- 2 Aluminiumwannen mit Antirutschmatten, integrierter Ladungssicherung (-oo- / -C-) und 8 Zurrgurten (-C-)
- 1 Klappenboden mit Aluminiumschwenklappe und Antirutschmatte
- 2 Aluminiumwannen mit Antirutschmatten und Trennwänden
- 1 Bodenfach mit integrierter Ladungssicherung (-oo-) und Aluminiumschwenklappe
- 1 Ladungssicherungsset mit Zurrgurt (-oo-)
- 3 Seitenteile mit integrierter Ladungssicherung (-oo-)



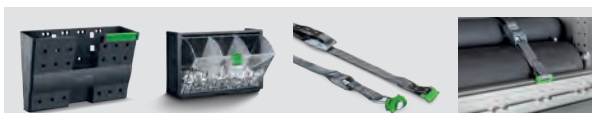
**Rechtes Modul enthält:**

- 1 Aluminiumwanne mit Antirutschmatte, integrierter Ladungssicherung (-oo- / -C-) und 4 Zurrgurten (-C-)
- 3 Schwerlastschubladen mit Antirutschmatten
- 2 Systainer<sup>3</sup> Organizer M mit je 12 Boxen
- 1 Systainer<sup>3</sup> M 187
- 1 Bodenfach mit integrierter Ladungssicherung (-oo-) und 2 Aluminiumschwenklappen
- 3 Seitenteile mit integrierter Ladungssicherung (-oo-)

<b>Linkes Modul B x T x H mm</b>	<b>2942 x 376 x 1700</b>
<b>Rechtes Modul B x T x H mm</b>	<b>1486 x 488 x 1050</b>
Gewicht Kg	132,85
<b>Artikel-Nr.</b>	<b>70099008.19M</b>
Montageset	73510067.51V

	<b>-C- Lash</b> Alle Ladungssicherungsarten mit -C- Lash-Zurrgurt.	<b>TopLash -C-</b> Ladungssicherung in Regalwannen.
--	---	--

	<b>FrontLash -OO-</b> Ladungssicherung an den Regalfontbereichen vertikal und horizontal. Kompatibel mit dem Airline-System.
--	---



**Im Package enthaltene Zubehör**

- 1 Dokumentenhalter
- 1 Zurrgurt mit Fitting und Klemme
- 1 TiltBox
- 1 Zurrgurt C-Lash Einbau

# Dachträgersysteme

Maximaler Stauraum

Leicht

Aerodynamisch geformte  
Bauteile

Ladegut sicher transportieren



## Leicht, stabil und sicher

Bei uns finden Sie das für Sie am besten geeignete Lastenträgersystem. Unsere Dachträgersysteme sind leicht, stabil und sicher. Sie bieten maximalen Stauraum auf dem Fahrzeugdach, sind wirtschaftlich und langlebig. Die aerodynamisch geformten Bauteile aus eloxiertem Aluminium minimieren den Luftwiderstand und die Windgeräusche.

Mit unserem vielseitigen Zubehör können Sie das Dachträgersystem nach Bedarf ergänzen. Zum Beispiel mit einem Leiterlift für das ergonomisch günstige Verstauen einer Leiter. Die Leiterlifte von bott eignen sich für das schnelle, einfache und sichere Auf- und Abladen der auf dem Fahrzeugdach gesicherten Leitern.

# Dachträgersysteme

## Basislastenträger



Modell	Citan	Citan	Vito	Vito	Sprinter
Baujahr ab	2012	2012	2014	2014	2006/2018**
Radstand mm	2313 / 2697 / 3081	3081	3200 / 3200 / 3430	3200 / 3200 / 3430	3250 / 3665 HA
Fahrzeuglänge	Alle	L3	Alle	Alle	L1 / L2
Fahrzeughöhe	H1	H1	H1	H1	H1
Ausführung Heck	Alle	Alle	Alle	Alle	Doppeltüren
Anzahl Träger	2	3	2	4	2
<b>Artikel-Nr.</b>	<b>35001026</b>	<b>35001027</b>	<b>35001088</b>	<b>35001089</b>	<b>35001041*</b>

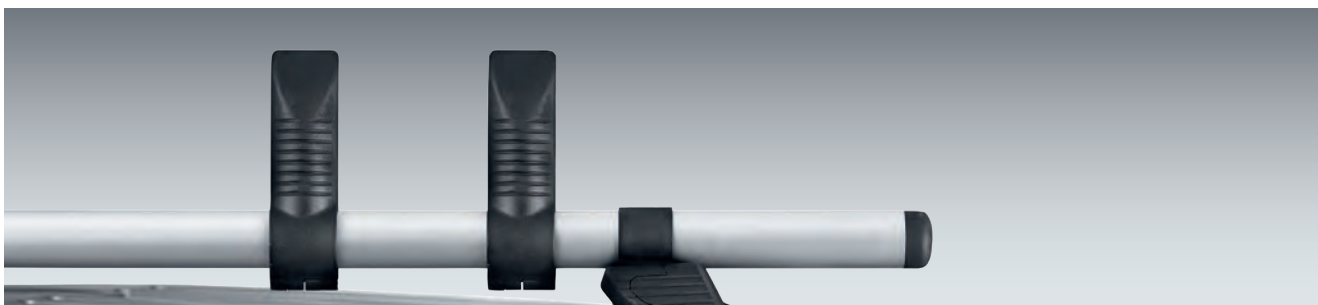
Modell	Sprinter	Sprinter	Sprinter	Sprinter	Sprinter
Baujahr ab	2006/2018**	2006/2018**	2006/2018**	2006/2018**	2006/2018**
Radstand mm	3250 / 3665 HA	3665 HA	3250 / 3665 / 4325 / 4325L HA	3250 / 3665 / 4325 / 4325L HA	3665 / 4325 / 4325L HA
Fahrzeuglänge	L1 / L2	L2	Alle	Alle	L2 / L3 / L4
Fahrzeughöhe	H1	H1	H2	H2	H2
Ausführung Heck	Doppeltüren	Doppeltüren	Doppeltüren	Doppeltüren	Doppeltüren
Anzahl Träger	3	4	2	3	4
<b>Artikel-Nr.</b>	<b>35001042*</b>	<b>35001043*</b>	<b>35001044*</b>	<b>35001045*</b>	<b>35001046*</b>

\* Basis-Lastenträger ist nicht geeignet für Glasfaserdächer (Super-High-Dächer), da keine Montagepunkte für das Dachträgersystem vorhanden sind \*\*mit Überhang



# Dachträgersysteme

## Seitenstütze



- zur zusätzlichen Montage an die Strebe der Basis-Lastenträger mit 3 oder 4 Streben

VE (Stück)	2
Artikel-Nr.	35002034

## Heckladerolle - passend für Basis-Lastenträger



Modell	Vito	Vito	Vito	Sprinter	Sprinter
Baujahr ab	2014	2014	2014	2006 / 2018**	2006 / 2018**
Radstand mm	3430	3200 / 3200L	3430	3250 / 3665	3665 / 4325 / 4325L
Fahrzeuglänge	L3	L1 / L2	L3	L1 / L2	L2 / L3 / L4
Fahrzeughöhe	H1	H1	H1	H1	H2
Heck	Heckklappe	Doppeltüren	Doppeltüren	Doppeltüren	Doppeltüren
Artikel-Nr.	35002025	35002025	35002031	35002033	35002032

# Dachträgersysteme

## Aluminium-Langteile-Laderohre



- abschließbarer und durchschlagsicherer Stahleinsatz an beiden Enden
- max. Tragkraft: 50 kg
- aus pulverbeschichtetem Aluminium

Ausführung für	Rohre bis 2m	Rohre bis 3 m
Artikel-Nr.	<b>35002021</b>	<b>35002022</b>



„Ich muss jeden Tag hoch hinaus. Dabei sind Leitern für mich unverzichtbar. Sie sind sicher auf dem Dach meines Transporters untergebracht. Mit der praktischen Ladehilfe von bott habe ich sie schnell ab- und aufgeladen.“



# Dachträgersysteme

## Korbträger



Modell	Citan	Citan	Citan	Vito	Vito
Baujahr ab	2012	2012	2012	2014	2014
Radstand mm	2313	2697	3081	3200	3200
Fahrzeuglänge	L1	L2	L3	L1	L1
Fahrzeughöhe	H1	H1	H1	H1	H1
Ausführung Heck	Doppeltüren	Doppeltüren	Doppeltüren	Doppeltüren	Heckklappe
Korbträger	1,25 x 2,0 m	1,25 x 2,2 m	1,25 x 2,6 m	1,40 x 3,0 m	1,40 x 2,8 m
Artikel-Nr.	<b>35001028</b>	<b>35001029</b>	<b>35001030</b>	<b>35001090</b>	<b>35001091</b>

Modell	Vito	Vito	Vito	Vito	Sprinter
Baujahr ab	2014	2014	2014	2014	2006/2018**
Radstand mm	3200L	3200L	3430	3430	3250
Fahrzeuglänge	L2	L2	L3	L3	L1
Fahrzeughöhe	H1	H1	H1	H1	H1
Ausführung Heck	Doppeltüren	Heckklappe	Doppeltüren	Heckklappe	Doppeltüren
Korbträger	1,40 x 3,2 m	1,40 x 3,0 m	1,40 x 3,4 m	1,40 x 3,2 m	1,60 x 3,2 m
Artikel-Nr.	<b>35001092</b>	<b>35001093</b>	<b>35001094</b>	<b>35001095</b>	<b>35001047*</b>

Modell	Sprinter	Sprinter	Sprinter	Sprinter	Sprinter
Baujahr ab	2006/2018**	2006/2018**	2006/2018**	2006/2018**	2006/2018**
Radstand mm	3250	3665	3665	4325	4325L
Fahrzeuglänge	L1	L2	L2	L3	L4
Fahrzeughöhe	H2	H1	H2	H2	H2
Ausführung Heck	Doppeltüren	Doppeltüren	Doppeltüren	Doppeltüren	Doppeltüren
Korbträger	1,60 x 2,8 m	1,60 x 4,0 m	1,60 x 3,4 m	1,60 x 4,4 m	1,60 x 4,8 m
Artikel-Nr.	<b>35001048*</b>	<b>35001049*</b>	<b>35001050*</b>	<b>35001051*</b>	<b>35001052*</b>

\* Das Korbträgersystem ist nicht geeignet für Glasfaserdächer (Super-High-Dächer) und nicht für Fahrzeuge mit Rückfahrkamera \*\*mit Überhang

# Ladungssicherung

Ladungssicherung  
leicht gemacht

Sicherheit für Fahrer  
und Ladung

Die Vorschriften  
stets erfüllt





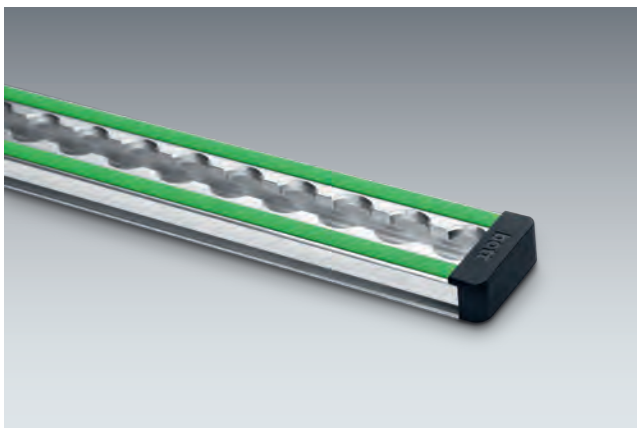
## Sicher unterwegs

Sämtliche Systembauteile der bott vario3 Fahrzeug-einrichtung bieten innovative Möglichkeiten für die einfache Ladungssicherung. Sämtliches Material und Equipment ist damit sicher verstaut. Entweder mit den bewährten Airline-Zurrschienen oder mit unserer neuen C-Lash Befestigung, die eine besonders einfache Handhabung ermöglicht. Mit C-Lash befestigen Sie die Zurrgurte stufenlos und flexibel an unseren einzigartigen Aluprofilen

So sichern Sie Ihre Fracht und Ihr Equipment unter allen Fahrbedingungen, selbst wenn Sie auf schlechten Straßen unterwegs sind. In unserem großen Produktprogramm sind für jeden Anwendungswunsch die richtigen Mittel zur Ladungssicherung dabei.

# Ladungssicherung

## Ladungssicherungsschiene mit Schutzprofil



- Anlageflächen mit Scheuerschutz, ideal für Ladegut mit empfindliche Oberfläche
- für Gurte mit Fitting
- Breite 46 mm
- Rasterabstand 25 mm
- Belastbarkeit bis 500 daN (abhängig von Befestigungsart)
- das grüne Schutzprofil kann du ch LED Strips ersetzt werden
- inkl. 2 Endkappen als Schutzfunktion
- Endkappe Zurrchiene: 85001138.19V

Schienenlänge mm	1000	1500	2000	3000	lfdm.
Artikel-Nr.	67901014.98V	67901015.98V	67901016.98V	67901017.98V	67901018.98V

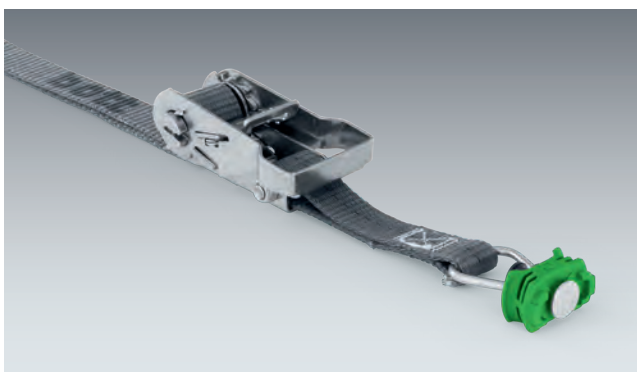
## Ladungssicherungskoffer für Fahrzeuge mit Ladungssicherungsschienen



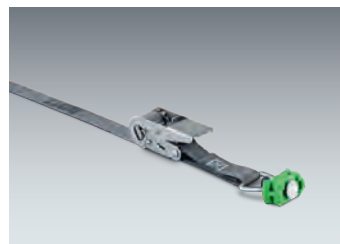
- ideal für Fahrzeuge mit einer bott vario3 Fahrzeugeinrichtung mit Zurrelementen und/oder Ladungssicherungsschienen
- durch die Verwendung von Zurrgurten mit Fittings ist eine schnelle und zuverlässige Sicherung des Ladegutes über die Zurrpunkte oder Ladungssicherungsschienen des Fahrzeugs möglich
- Set bestehend aus:
  - 1x Systainer<sup>3</sup> Organizer M 89
  - 2x Zurrgurt 3,5 m mit Fitting und Klemme
  - 2x Zurrgurt 3,5 m mit Fitting und Ratsche
  - 6x Ladungssicherungspad
  - 6x Kantenschutzpad
- inkl. wichtiger Informationen zur Ladungssicherung

Abmessungen B x T x H mm	396 x 296 x 89
Artikel-Nr.	72610038.19V

## Zurrgurt mit Fitting und Ratsche

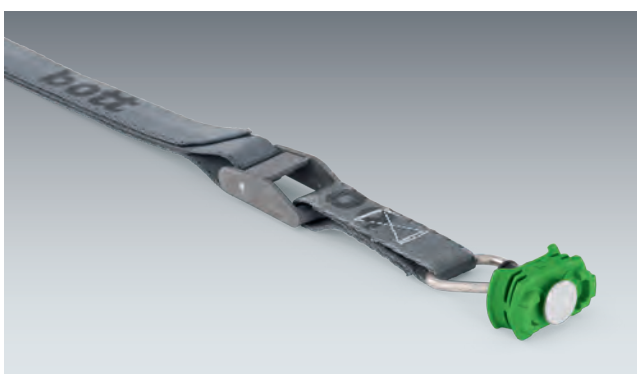


- bott Gurtband in Anthrazitgrau
- passend für Ladungssicherungsschienen
- Gurtbreite 25 mm



Gurtlänge mm	1000	2500	3000	3500	5000	2500
Festende mm	130	130	130	500	500	500
Belastbarkeit daN	500	500	400	500	500	500
Artikel-Nr.	62626005.19V	62626006.19V	62626069.19V	62626007.19V	62626008.19V	62626049.19V

## Zurrgurt mit Fitting und Klemme

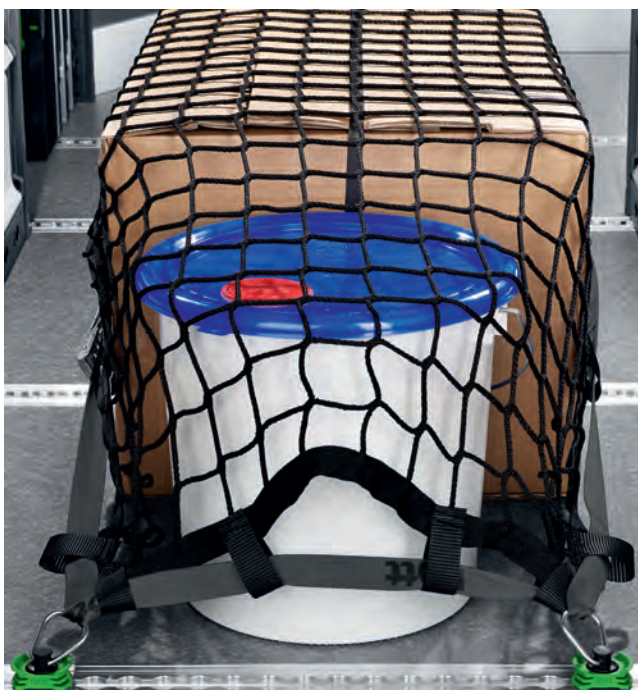


- bott Gurtband in Anthrazitgrau
- passend für Ladungssicherungsschienen
- Gurtbreite 25 mm

Gurtlänge mm	1000	2500	2500	3500	5000
Festende mm	130	130	500	500	500
Belastbarkeit daN	150	150	150	150	150
Artikel-Nr.	62626009.19V	62626010.19V	62626050.19V	62626011.19V	62626012.19V

# Ladungssicherung

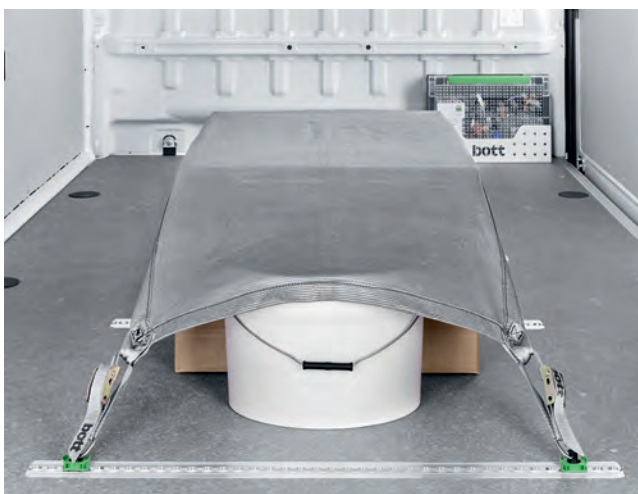
## Ladungssicherungsnetz



- engmaschiges, gewirktes Ladungssicherungsnetz
- geprüft in Anlehnung an VDI 2700
- Maschenweite 45 x 45 mm
- Belastbarkeit bis 400 daN
- umlaufender Klemmschlossgurt

Ausführung	4x Haken	4x Fitting	4x Haken	4x Fitting
Abmessungen B x T mm	1.250 x 730	1.250 x 730	2.290 x 1.500	2.290 x 1.500
Artikel-Nr.	62627006.19V	62627007.19V	62627008.19V	62627009.19V

## Ladungssicherungsgewebe



- zur Sicherung von Ladung im Fahrzeug und auf der Pritsche
- Diebstahlschutz durch blickdichtes Gewebe
- geprüft in Anlehnung an VDI 2700
- Belastbarkeit bis 200 daN
- Farbe: anthrazitgrau

Ausführung	4x Klemmschlossgurt mit Flachhaken	4x Klemmschlossgurt mit Fitting	6x Klemmschlossgurt mit Flachhaken	6x Klemmschloss mit Fitting
Abmessungen B x T mm	1.250 x 730	1.250 x 730	2.290 x 1.500	2.290 x 1.500
Artikel-Nr.	62627010.19V	62627011.19V	62627012.19V	62627013.19V





## Schaufel- und Werkzeughalter für die Hecktüren



- verwendbar für leichte Teile wie Aluleitern, Besen, Schaufeln und weitere Werkzeuge
- Rückwand mit perforierter Lochung
- Befestigung des Ladeguts über 10 perforierte Haken und 2 Gummibänder
- inkl. 2 höhenverstellbare Befestigungsprofile zur Montage des Schaufelhalters an der Fahrzeugtür (nur bei Hochdachvarianten)

Abmessungen B x T x H mm

500 x 240 x 1.500

Artikel-Nr.

63502048.97V

## Spannverschluss



- Zum schnellen und sicheren Befestigen von schmalen und langen Teilen
- Material: Stahl verzinkt
- Spannband: Gummi schwarz

Abmessungen B x T x H mm	150 x 40 x 40	150 x 40 x 40
Artikel-Nr.	63003041.51V	63003042.51V

## Leiterhalter 3-teilig



- 3-teilig, für einfache und doppelte Leitern
- zur Befestigung am Dachholm im Kastenwagen über zentralen Klappmechanismus
- Farbe: anthrazitgrau (RAL 7016)



Ausführung	Passend für Leiterholme von 70 bis 100 mm	Passend für Leiterholme von 130 bis 160 mm
Abmessungen B x T x H mm	46 x 300 x 130	46 x 300 x 130
Artikel-Nr.	63003083.19V	63003084.19V



## Stampferhalter mit Zurrung



- für den sicheren Transport von Vibrationsstampfern in Transportern oder auf der Pritsche
- passend für Stampfeinsätze B x T: 280 x 330-350 mm
- Höhe des Griffhalters variabel einstellbar
- inkl. Zurrung



Abmessungen B x T x H mm	315 x 560 x 930
Artikel-Nr.	07002234.19

## Verstellbare Spannstange



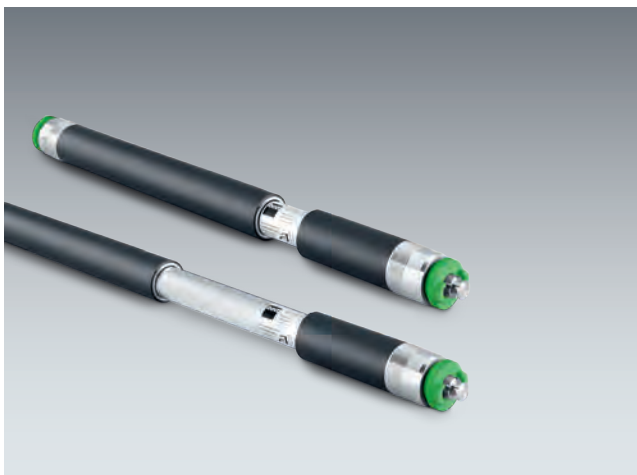
- zur Transportsicherung von großem Ladegut
- schnell teleskopierbar ohne Werkzeug
- 4 Varianten mit unterschiedlichem Verstellbereich
- Richtwert: Blockierkraft BC x 4 = max. zul. Ladegewicht für rückwärtige Ladungssicherung
- ab Länge 1550 mm mit umlaufender Gummierung, im unteren Bereich, für erhöhte Rutschhemmung sowie zusätzlichen Schutz für die Ladung



Spannstangenlänge mm	650-900	1050-1550	1550-2050	2000-2500
Blockierkraft BC daN	300	300	300	160
Artikel-Nr.	85001041	85001039	85001013	85001040



## Spannstange plus



- zur Transportsicherung von großem Ladegut
- schnell teleskopierbar ohne Werkzeug
- einfache Bedienung durch Klick-Verriegelung beim Einsetzen
- zum Einsetzen der Spannstange keine axiale Vorspannkraft notwendig, somit keine Spanndrücke im Dach oder der Seitenwand
- für horizontalen und vertikalen Einsatz geeignet
- gleichmäßige Auflagefläche über die gesamte Länge
- durchgehender, gleichmäßiger Durchmesser der Spannstange, somit immer eine plane Anlage am Transportgut
- umlaufende Gummierung für erhöhte Rutschhemmung sowie zusätzlichen Schutz für die Ladung

Spannstangenlänge mm	650-800	800-1000	1000-1400	1400-2050	1700-2500
Blockierkraft BC daN	450-300	450-300	350-250	300-150	300-100
Artikel-Nr.	85001118	85001119	85001120	85001121	85001122

## Spannstangenhalterset



- für die sichere und platzsparende Aufbewahrung von 2 oder 4 Spannstangen
- passend für bott Spannstangen und Spannstangen plus
- zur Montage an Zurrschienen an der Fahrzeugseitenwand oder im Dachbereich
- Stahlblech pulverbeschichtet
- Farbe: anthrazitgrau (RAL 7016)

Ausführung	für 2 Spannstangen	für 4 Spannstangen
Abmessungen B x T x H mm	85 x 75 x 120	85 x 75 x 270
Artikel-Nr.	63003086.19	63003087.19

## Ladungssicherungsmatte



- zur Unterlage unter das Ladegut
- Gleitreibbeiwert gem. VDI-Richtlinie 2700 mit DEKRA Prüfcertifikat
- schwer entflammbar Bfl-S1 nach EN 135
- rutschfest, formstabil, reißfest, strapazierfähig, flüssigkeitsdicht, beständig gegen Öl und Fett, waschbar bis 60 °C
- Farbe: anthrazitgrau (RAL 7016)
- optional mit Einsteckhalterung aus Aluminium eloxiert (114 x 114 x 500 mm)

Ausführung	inkl. Halter	-	inkl. Halter	-
Abmessungen B x T x H mm	620 x 820 x 5	620 x 820 x 5	1.220 x 820 x 5	1.220 x 820 x 5
Artikel-Nr.	61302001.19V	61302002.19V	61302003.19V	61302004.19V

## Ladungssicherungspad



- Ladungssicherungspad zur Unterlage unter das Ladegut
- Gleitreibbeiwert gem. VDI-Richtlinie 2700 mit DEKRA Prüfzertifikat
- schwer entflammbar Bfl-S1 nach EN 1
- rutschfest, formstabil, reißfest, strapazierfähig, flüssigkeitsdicht beständig gegen Öl und Fett, waschbar bis 60 °C
- Farbe: anthrazitgrau (RAL 7016)
- optional mit Einsteckhalterung aus Aluminium eloxiert (160 x 45 x 160 mm)



Ausführung	inkl. Halter	-
Verpackungseinheit (VE)	6	6
Abmessungen B x T x H mm	160 x 45 x 160	152 x 152 x 5
Artikel-Nr.	61302006.19V	61302007.19V

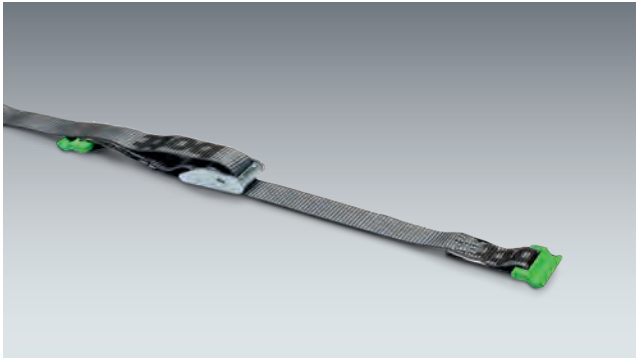
## Einzelzurrpunkt -oo- Aufbau



- ermöglicht eine schnelle und einfache Ladungssicherung
- zur Montage an bott vario3 Fahrzeugeinrichtungen, passend für die T-Nuten am bott vario3 Seitenteil und vielen Systembauteilen
- mit Airline-Lochung -oo- für Zurrgurte mit Fitting

Abmessungen B x T x H mm	29 x 16 x 112
Artikel-Nr.	72610028.19V

## C-Lash Zurrgurt



- ermöglicht eine schnelle und einfache Ladungssicherung
- zur Montage an bott vario3 Fahrzeugeinrichtungen, seitlich an das bott vario3 Seitenteil
- Lieferumfang:
  - 1x Zurrgurt (-C-) mit Klemmschlossgurt
  - 2x Einzelzurrpunkt (-C-) Aufbau
  - bott Gurtband in Anthrazitgrau
  - Gurtbreite 25 mm

Ausführung	Zurrgurt C-Lash Aufbau	Zurrgurt C-Lash Aufbau
Gurtlänge mm	1000	2500
Festende mm	100	100
Belastbarkeit daN	100	100
Artikel-Nr.	72610034.19V	72610035.19V

Ausführung	Zurrgurt C-Lash Einbau	Zurrgurt C-Lash Einbau
Gurtlänge mm	1000	2500
Festende mm	100	100
Belastbarkeit daN	100	100
Artikel-Nr.	72610030.19V	72610031.19V

Ausführung	Zurrgurt C-Lash Zwischenbau	Zurrgurt C-Lash Zwischenbau
Gurtlänge mm	1000	2500
Festende mm	100	100
Belastbarkeit daN	100	100
Artikel-Nr.	72610041.17V	72610042.17V

Ausführung	Zurrgurt mit C-Lash und Klemme	Zurrgurt mit C-Lash und Klemme	Zurrgurt mit C-Lash und Klemme
Gurtlänge mm	700	1000	2500
Festende mm	100	100	100
Belastbarkeit daN	50	50	50
Artikel-Nr.	62626099.19V	62626095.19V	62626096.19V



## Zurrgurt mit Aufrollautomatik und Ladungssicherungsschiene



- für die schnelle und einfache Sicherung der Ladung
- Ausführung mit Fitting ohne Festende, zum Anschrauben an eine Fahrzeuginrichtung
- Gurtband in schwarz
- Gurtbreite 25 mm
- Gurtlänge 2000 mm

Ausführung	Haken - Ratsche	Fitting - Ratsche, zum Anschrauben	Fitting - Fitting
Festende	200	–	200
Belastbarkeit daN	125	125	125
Artikel-Nr.	62626062.90	62626061.90	62626065.90



# Ladungssicherung

## Zurmulde



- Stahlblech verzinkt
- für versenkten Einbau
- inkl. Befestigungsmaterial

Ausführung	Zurmulde	Zurmulde
Abmessungen B x T x H mm	104 x 70 x 12	145 x 100 x 17
Artikel-Nr.	63003033.51V	63003034.51V



## Zurrgurt mit Haken und Ratsche



- bott Gurtband in anthrazitgrau
- Universalhaken für Zurrpunkte und Lastösen
- Gurtbreite 25 mm

Gurtlänge mm	3000	5000
Festende mm	130	500
Belastbarkeit daN	400	650
Artikel-Nr.	62626067.19V	62626033.19V

## Zurrgurte mit breitem Gurtband

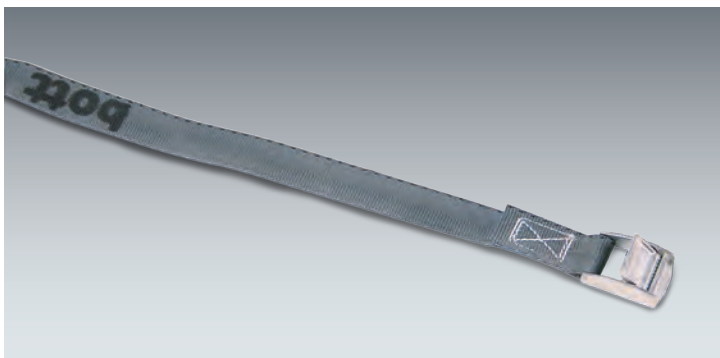


- bott Gurtband in anthrazitgrau
- Gurtbreite 50 mm

Ausführung	Drahhaken	Karabinerhaken
Gurtlänge mm	5000	5000
Festende mm	500	500
Belastbarkeit daN	750	750
Artikel-Nr.	62626089.19	62626091.19

# Ladungssicherung

## Ringgurt mit Klemme



- bott Ringgurt in anthrazitgrau
- Gurtbreite 25 mm

Gurtlänge mm	1000	2500
Belastbarkeit daN	300	300
Artikel-Nr.	62626037.19V	62626039.19V





## Zurrgurt mit Karabinerhaken



- bott Gurtband in anthrazitgrau
- Gurtbreite 25 mm

Ausführung	Ratsche	Ratsche	Ratsche
Gurtlänge mm	2500	3500	5000
Festende mm	250	500	500
Belastbarkeit daN	650	650	650
Artikel-Nr.	62626075.19	62626076.19	62626077.19

Ausführung	Klemme	Klemme	Klemme
Gurtlänge mm	2500	3500	5000
Festende mm	250	500	500
Belastbarkeit daN	150	150	150
Artikel-Nr.	62626081.19	62626082.19	62626083.19



# Zubehör

Mobiler Arbeitsplatz

Aufbewahrung  
und Befestigung  
von Kleinteilen

Immer perfekt  
organisiert



## Optionen für jeden Bedarf

Auf den folgenden Seiten finden Sie viele praktische Hilfsmittel für Ihre tägliche Arbeit mit dem Servicefahrzeug sowie für das Verstauen und Organisieren von Equipment und Material. Damit Sie mit Ihrer bott vario3 Fahrzeugeinrichtung zügig und zuverlässig arbeiten können. Außerdem gibt es dann auch keine böse Überraschung bei einer Polizeikontrolle. Die Ordnungshüter bestrafen sehr gerne nachlässig gesicherte Ladung. Zu Recht: Denn diese gefährdet nicht nur die Insassen, sondern auch andere Verkehrsteilnehmer.

Sie finden in unserem Programm für jeden speziellen Bedarf ein großes Angebot an Elementen, mit der Sie Ihr Equipment jeglicher Art und Dimension sicher unterbringen und zugleich schnell darauf zugreifen können.

## Aufklappbare Arbeitsplatte



- für die Materialbearbeitung außerhalb des Fahrzeugs
- Arbeitsplatte Buche-Multiplex natur, mehrschichtig und kreuzweise verleimt, geölt
- für Schraubstöcke bis max. 125 mm Backenbreite geeignet

Ausführung	ohne Schraubstock	inkl. Schraubstock mit 125 mm Backenbreite	inkl. Drehteller und Schraubstock mit 125 mm Backenbreite
Abmessungen B x T x H mm	125 x 285 x 895	220 x 285 x 895	240 x 285 x 895
Artikel-Nr.	71220042.19V	71220043.19V	71220044.19V

Optionen für jeden Bedarf





## Gasflaschenset mit Gur



- für den sicheren Transport von Druckgasflasche
- Gurtlänge 1000 mm
- Belastbarkeit bis 500 daN



Ausführung	mit 1 Halteschiene und 1 Ratschenschlossgurt	mit 1 Halteschiene und 1 Ratschenschlossgurt	mit 1 Halteschiene und 1 Ratschenschlossgurt
für Systemtiefe mm	264	376	488
Abmessungen B x T x H mm	21 x 264 x 46	21 x 376 x 46	21 x 488 x 46
Artikel-Nr.	72615001.19V	72615002.19V	72615003.19V

Ausführung	mit 2 Halteschienen und 2 Ratschenschlossgurten	mit 2 Halteschienen und 2 Ratschenschlossgurten	mit 2 Halteschienen und 2 Ratschenschlossgurten
für Systemtiefe mm	488	376	264
Abmessungen B x T x H mm	21 x 488 x 46	21 x 376 x 46	21 x 264 x 46
Artikel-Nr.	72615006.19V	72615005.19V	72615004.19V

# Zubehör

## Be- und Entlüftungselement für den Fahrzeugboden



- für die Entlüftung im Bodenbereich beim Transport von Druckgasflasche
- Kunststoff: anthrazit
- notwendige Aussparung  $\varnothing$  89 mm
- Aussparung für die Abdeckung am Holzfahzeugboden  $\varnothing$  89 mm
- mit DEKRA Zertifika



Ausführung	Be- und Entlüftungselement
Abmessungen B x T x H mm	110 x 110 x 100
Artikel-Nr.	63502055.19V

Optionen für jeden Bedarf



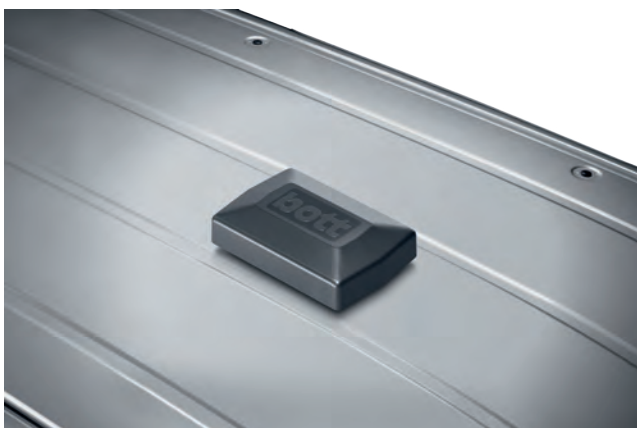
## Be- und Entlüftungselement für den Fahrzeugboden



- für die Entlüftung im Bodenbereich beim Transport von Druckgasflasche
- Stahlblech verzinkt
- mit Wasserableitblech und Schacht
- notwendige Aussparung 130 x 130 mm

Abmessungen B x T x H mm	164 x 164 x 80
Artikel-Nr.	08032021

## Entlüftungselement für Fahrzeugseite und -dach

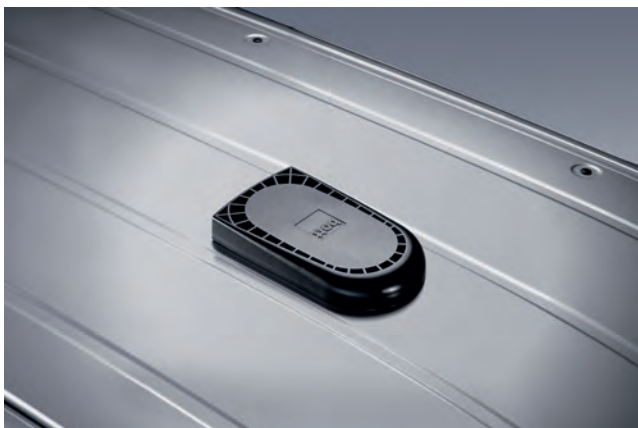


- für die Entlüftung im Dach- und Seitenbereich beim Transport von Druckgasflasche
- Kunststoff: anthrazit
- für Aussparung Ø 54 mm
- waschstraßentauglich auf Grund der geringen Bauhöhe
- inkl Befestigungsklammer
- mit DEKRA Zertifika



Ausführung	Entlüftungselement
Abmessungen B x T x H mm	94 x 140 x 40
Artikel-Nr.	63502054.19V

## Entlüftungselement für Fahrzeugseite und -dach



- für die Entlüftung im Dach- und Seitenbereich beim Transport von Druckgasflasche
- Kunststoff: schwarz
- für Langloch 76 x 216 mm
- waschstraßentauglich auf Grund der geringen Bauhöhe

Abmessungen B x T x H mm

205 x 355 x 50

Artikel-Nr.

80833215.10V

## Gasflaschenschran



- ergonomische Bedienung durch Gasflaschentablar mit Rollauszug
- sichere Lagerung der Gasflasche durch integrierte Ladungssicherungsschiene (-oo-)
- vorschriftsgemäße Lagerung und Transport durch Entlüftungsöffnung im Schrankboden und umlaufende Türdichtung
- zur Montage in ein Systemfeld einer bott vario3 Fahrzeugeinrichtung

Abmessungen B x T x H mm

590 x 366 x 800

Artikel-Nr.

70001001.19V



## Einsteckhalterungen



- Aluminium eloxiert
- zur Aufnahme von Dokumenten oder anderem Equipment

Ausführung	Langteile	Langteile	DIN Verbandskästen	DIN A4 hoch	DIN A4 schräg
ab Systemtiefe mm	264	264	264	264	376
Abmessungen B x T x H mm	114 x 114 x 500	76 x 76 x 500	175 x 93 x 230	215 x 85 x 275	256 x 300 x 300
Artikel-Nr.	62530004.97V	62530005.97V	62530003.97V	62530001.97V	62530006.97V



# Zubehör

## Zurrgurttasche



- ideal für Fahrzeuge mit einer bott vario3 Fahrzeugeinrichtung



Abmessungen B x H mm

300 x 265

Artikel-Nr.

14014066

Optionen für jeden Bedarf



## bott vario CarOffice



- praktische Möglichkeit, Büromaterial zu verstauen
- sorgt für Ordnung auf dem Beifahrersitz
- mit zwei Einsteckhaltern für Prospekte, Kataloge und sonstige Dokumente
- schnell zu entnehmende Aufbewahrungsbox für Kleinteile
- aufklappbare, rutschfeste Schreibunterlage mit Magnethalter und integriertem Flaschenhalter
- einfache und sichere Befestigung auf dem Beifahrersitz mit dem Sicherheitsgurt und einem variabel einstellbaren Kopfstützenadapter



Abmessungen B x T x H mm	340 x 520 x 690
Artikel-Nr.	63003098.19V

## Dokumentenhalter



- leichter Einsteckhalter aus Kunststoff zur Aufnahme von Unterlagen, Prospekten und schmalen Dokumentenordnern
- DIN A4 Querformat
- inkl. Beschriftungsclip zur Farbcodierung
- Lochbild abgestimmt auf das perfo Lochraster in den bott vario3 Seitenteilen, für schnelle Montage ohne Bohren

Ausführung	DIN A4 Querformat
ab Systemtiefe mm	376
Abmessungen B x T x H mm	340 x 100 x 213
Artikel-Nr.	14014028.19



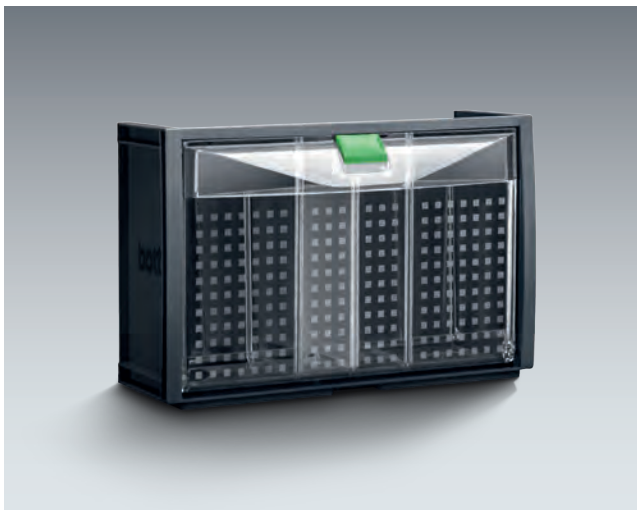
## Universal-Halter für Schutzhelme



- universell einstellbar für verschiedene Größen und Formen
- optimiert zur Montage an bott vario3 Seitenteil oder perfo Lochplatten
- Material: Aluminium eloxiert

Abmessungen B x H mm	256 x 281
Artikel-Nr.	63003130.97

## TiltBox



- zur Montage an perfo Lochplatten und bott vario3 Seitenteil
- inkl. 1 Trennwand, Belastbarkeit bis 4 kg



Ausführung	TiltBox	TiltBox	Trennwand TiltBox
Verpackungseinheit (VE)	1	8	1
Abmessungen B x T x H mm	304 x 147 x 196	304 x 147 x 196	3 x 106 x 171
Artikel-Nr.	14014060.19V	14014063.19V	14014065



## bott vario3 Rundhalter schräg

- passend für bott vario3 Fahrzeugeinrichtungen zur Montage an das bott vario3 Seitenteil
- Stahlblech pulverbeschichtet
- Farbe: anthrazitgrau (RAL 7016)



Ausführung	für Dosen bis max. Ø 68 mm
Verpackungseinheit (VE)	1 Stück mit 3 Aufnahmen
Abmessungen B x T x H mm	100 x 230 x 159
Artikel-Nr.	72530003.19V

## bott vario3 Rundhalter schräg

- passend für bott vario3 Fahrzeugeinrichtungen zur Montage an das bott vario3 Seitenteil
- Stahlblech pulverbeschichtet
- Farbe: anthrazitgrau (RAL 7016)



Ausführung	für Kartuschen bis max. Ø 50 mm
Verpackungseinheit (VE)	1 Stück mit 4 Aufnahmen
Abmessungen B x T x H mm	100 x 230 x 159
Artikel-Nr.	72530002.19V

## Ablagebox für Seitenteil



- zum Verstauen von Kleinteilen und Verbrauchsmaterialien
- passend für bott vario3 Fahrzeugeinrichtungen zur Montage an das bott vario3 Seitenteil
- inkl. Befestigungsmaterial
- Stahlblech pulverbeschichtet
- Farbe: anthrazitgrau (RAL 7016)

für Systemtiefe mm	376	488
Abmessungen B x T x H mm	100 x 376 x 100	100 x 488 x 100
Artikel-Nr.	73003002.19V	73003003.19V

## Einsteckhalter mit 2 Pylonen



- Einsteckhalter aus Aluminium eloxiert
- zur Montage an bott vario3 Seitenteile
- 2 Pylonen mit Blink- und Dauerlicht
- Abmessungen Pylone B x T x H: 280 x 280 x 500 mm
- inkl. Aufbewahrungstasche



Abmessungen B x T x H mm	300 x 132 x 310
Artikel-Nr.	63003122.97V

## Faltwanne



- Auffangvolumen 30 Liter
- geringer Platzbedarf im zusammengelegten Zustand
- schneller Aufbau durch Klettverschlüsse
- sehr stabil durch integrierte Verstärkungsplatten
- flüssigkeitsdicht und beständig gegen viele Chemikalien und Öl
- ideal auch als Sofortmaßnahmen bei Ölaustritt bei Bau-, Land- und Forstmaschinen oder anderen Leckagen
- Einsteckhalter aus eloxiertem Aluminium zur Montage an das bott vario3 Seitenteil

Ausführung	mit Einsteckhalter
für Systemtiefe mm	488
Abmessungen B x T x H mm	437 x 43 x 600
Artikel-Nr.	72530021.97V

## Kofferhalter für Organizer



- Stahlblech lackiert
- Farbe: anthrazitgrau (RAL 7016)

Ausführung	Kofferhalter
ab Systemtiefe mm	376
Abmessungen B x T mm	100 x 371
Artikel-Nr.	72103032.19V

## Boxenwanne mit bottBoxen für Fahrzeugtrennwand



- zur Montage direkt an die Fahrzeugtrennwand oder an eine perforierte Lochplatte
- Boxenwanne aus Aluminium
- inkl. 7x bottBox M1

Abmessungen B x T x H mm	920 x 128 x 67
Artikel-Nr.	62533403.19V

# Zubehör

## Wasserwaagenhalter



- für den Transport von Langteilen wie Wasserwagen bzw. Setzlatten
- zur Montage an bott vario3 Wannen und Langgutwannen
- mit Klettband und Fixierbolzen
- VE 2
- Stahlblech pulverbeschichtet
- Farbe: anthrazitgrau (RAL 7016)

Abmessungen B x T x H mm	94 x 32 x 58
Artikel-Nr.	73508001.19V

## Haltegriff



- für den sicheren Einstieg ins Fahrzeug
- zur Montage im Bereich der Schiebe- oder Hecktüren
- Lochabstand 408 mm
- Farben: gelbgrün (RAL 6018) anthrazitgrau (RAL 7016)



Ausführung	gelbgrün	anthrazitgrau
Abmessungen B x T x H mm	40 x 75 x 435	40 x 75 x 435
Artikel-Nr.	80701007.17	80701007.19





## Schlauchhalter



- stabiler Halter für Schläuche und Kabel
- zur Montage an perfo Lochplatten oder bott vario3 Seitenteil
- Material: Aluminium-Druckguss
- inkl. Befestigungsmaterial

Ausführung	Schlauchhalter S	Schlauchhalter M	Schlauchhalter L	Schlauchhalter X
ab Systemtiefe mm	264	264	376	376
Abmessungen B x T x H mm	190 x 70 x 145	265 x 105 x 200	350 x 145 x 255	415 x 190 x 305
Artikel-Nr.	14050001	14050002	14050003	14050004

## Kanisterfach



- passend für 5 l Kunststoffkanister oder 10 l bzw. 20 l Stahlblechkanister
- für 5 l Kanister: aus Aluminium eloxiert
- für 10 l bzw. 20 l Kanister: aus Stahlblech pulverbeschichtet RAL 7016
- inkl. Klemmschlossgurt zur Sicherung der Kanister im Fahrbetrieb

Ausführung	1x 5 l	1x 10 l / 20 l	3x 10 l / 20 l
Abmessungen B x T x H mm	163 x 311 x 215	173 x 342 x 243	518 x 342 x 243
Artikel-Nr.	63003007.97V	63003008.19V	63003009.19V

## Transportwagen



- stabile Konstruktion aus Aluminium und Kunststoff
- Transportplattform ca. B 490 x T 270 mm
- Räder und Transportplattform klappbar / Schiebegriff ausziehbar
- inkl. Gummispannband zur Fixierung des Transportguts
- maximale Belastung 125 kg

Abmessungen B x T x H mm	490 x 60 x 755
Artikel-Nr.	63003026.90V

## Transportwagenhalter



- passend für den bott Transportwagen
- zur Montage an Fahrzeugtrennwände und bott vario3 Seitenteile
- inkl. Befestigungsmaterial
- Material: Stahlblech
- Farbe: anthrazitgrau (RAL 7016)

Ausführung	Transportwagenhalter
ab Systemtiefe mm	488
Abmessungen B x T x H mm	500 x 72 x 80
Artikel-Nr.	63502064.19V



# Zubehör

## Langgutwanne



- zur Lagerung und Transport von langen Teilen
- ermöglicht ein bequemes Be- und Entladen von außen, ohne das Fahrzeug zu betreten
- kombinierbar mit Zurrurt C-Lash (-C-) mit Einzelzurrpunkt (-C-) Einbau für eine optimale Ladungssicherung
- Länge stufenlos einstellbar
- Höhe: 100 mm
- Tragfähigkeit: 30 kg

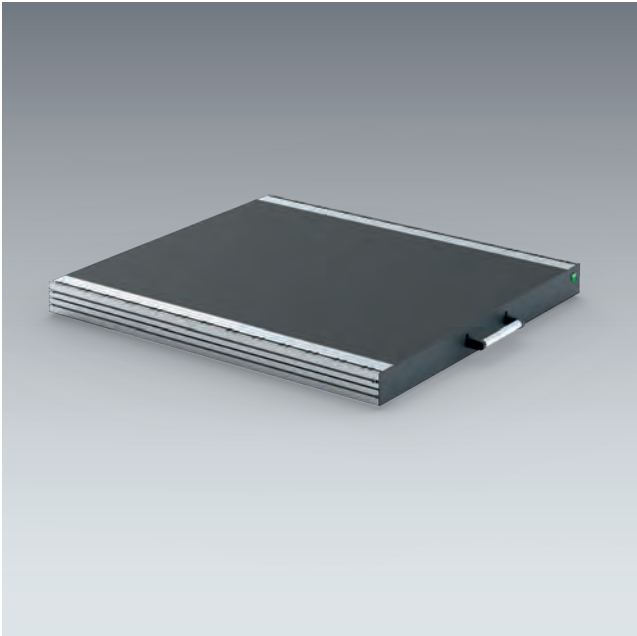
max. Anzahl Einzelzurrpunkt (-C-) Einbau	4	5	7	10
Systemtiefe mm	264	264	264	264
Abmessungen B x T x H mm	2.046 x 264 x 100	2.158 x 264 x 100	2.158 x 264 x 100	3.614 x 264 x 100
Artikel-Nr.	72533172.97V	72533173.97V	72533174.97V	72533175.97V

max. Anzahl Einzelzurrpunkt (-C-) Einbau	4	5	7
Systemtiefe mm	376	376	376
Abmessungen B x T x H mm	2.046 x 376 x 100	2.158 x 376 x 100	2.158 x 376 x 100
Artikel-Nr.	72533176.97V	72533177.97V	72533178.97V





## Ladeboden mit Vollauszug



- leichtgängiger Schwerlastauszug mit 200 kg Tragkraft
- ergonomischer Zugang zum Ladegut durch 100% Vollauszug
- die Arretierung im geöffneten Zustand ermöglicht das einfache Be- und Entladen von schweren und sperrigen Gegenständen
- flexible Ladungssicherung durch beidseitig integrierte Ladungssicherungsschienen mit Airline-Profil
- einfache und sichere Bedienung durch großen und ergonomischen Griff
- robuste Konstruktion aus leichtem Aluminium und stabilem Stahlblech, mit rutschhemmender Kunststoffplatte
- kann direkt auf den Fahrzeugboden montiert werden
- Höhe 101 mm

Breite mm	492	492	492
Tiefe mm	716	940	1.388
Abmessung Ladefläche B x T m	420 x 622	420 x 846	420 x 1294
Artikel-Nr.	71220021.19V	71220022.19V	71220023.19V

Breite mm	716	716	716
Tiefe mm	716	940	1.388
Abmessung Ladefläche B x T m	646 x 622	646 x 846	646 x 1294
Artikel-Nr.	71220024.19V	71220025.19V	71220026.19V

Breite mm	940	940	940
Tiefe mm	716	940	1.388
Abmessung Ladefläche B x T m	870 x 622	870 x 846	870 x 1294
Artikel-Nr.	71220027.19V	71220028.19V	71220029.19V

Breite mm	1.164	1.164	1.164
Tiefe mm	716	940	1.388
Abmessung Ladefläche B x T m	1094 x 622	1094 x 846	1094 x 1294
Artikel-Nr.	71220030.19V	71220031.19V	71220032.19V

# Schubladeneinteilung

Trenn- und Steckwände

Kleinteileboxen

Kleinste Teile  
sicher und übersichtlich  
verstaut



## Nie wieder suchen

Die Schubladen in der bott vario3 Fahrzeugeinrichtung organisieren Ihr Material perfekt. Sie sorgen für den nötigen Überblick über Werkzeug und Kleinteile und bewahren es sicher auf. So kann im Laderaum auch bei unruhiger Fahrt nichts umherfliegen. Platzieren Sie die Schubladen einfach dort, wo Sie am besten hinkommen und auf das Material schnell zugreifen müssen. Die leichtgängigen und robusten Auszüge bieten eine hohe Tragkraft mit bis zu 70 Kilogramm.

Wir bieten Ihnen viele unterschiedliche Möglichkeiten, die Schubladen im Inneren zu unterteilen. Trenn- und Steckwände strukturieren die Schublade für eine übersichtliche Ordnung. Kleinteileboxen tun das auch, haben aber zusätzlich den Vorteil, dass Sie sie mitsamt dem Inhalt herausnehmen können. So haben Sie immer alles bei der Hand. Sie können die Kleinteileboxen beschriften, so dass Sie stets den Überblick über den Inhalt haben.



# Schubladeneinteilung



## Trenn- und Steckwände

- Aluminium natur
- je Trenn-/Steckwand 2 Halter
- Höhe 68 mm für Schubladenhöhe 100/125 mm
- Höhe 118 mm für Schubladenhöhe ab 150 mm

## Kleinteileboxen

- zur individuellen Einteilung der Schublade
- Ecken abgerundet für leichte Entnahme von kleinen Teilen
- Entnahme einzelner Boxen möglich
- Farbe: lichtgrau (RAL 7035)
- Höhe 68 mm



# Schubladeneinteilung



## Weitere Lösungen

- Schaumstoffeinlagen für hochwertige Werkzeuge
- Ablagewannen
- Einsätze für Schubladen

# Koffersysteme

Verknüpfte Arbeitswelten

Verbindet Werkstatt,  
Servicefahrzeug  
und Baustelle

Perfekt integriert

Stapelbar

Mit einer Hand  
zu bedienen



## Systemainer<sup>3</sup> verbindet

Mit dem praktischen und robusten Systemkoffer organisieren Sie Kleinteile und Verbrauchsmaterial ordentlich. Im Systemainer<sup>3</sup> transportieren Sie alles bequem und sicher zum Einsatzort. In der Fahrzeugeinrichtung lassen sich die Koffer in passende Führungsschienen wie Schubladen hineinschieben. Auch für die bott Betriebs-einrichtungen gibt es entsprechende Einschubschienen, so dass Sie Ihre Systemainer<sup>3</sup> sowohl in der Werkstatt als auch im Servicefahrzeug perfekt und übersichtlich unterbringen können.

Der Systemainer<sup>3</sup> ist ein weit verbreiteter Marktstandard, der sich ideal in die bott vario3 Fahrzeugeinrichtung integrieren lässt. Festool, Tanos und bott entwickelten das Mobilitätskonzept gemeinsam, um den perfekten Servicekoffer anbieten zu können. Die Koffer sind stapelbar und lassen sich verknüpfen. Der Systemainer<sup>3</sup> bietet Ihnen außerdem die Möglichkeit, den Inhalt an der Front mit Labels im Scheckkartenformat zu kennzeichnen.



# Koffersysteme



- Optimale Lösungen für alle Anwendungen durch ein breites Produktspektrum und umfangreiches Zubehör.
- Einfache Integration in brett vario3 Fahrzeugeinrichtungen und brett Betriebseinrichtungen durch seitliche Aufnahme für Führungsschienen.
- Effizientes Arbeiten durch ordentliche und übersichtliche Lagerung von Maschinen, Kleinteilen und Verbrauchsmaterialien.
- Maximale Mobilität auf der Baustelle und im Betrieb.
- Alle Koffer der Größe M sind optimal ausgelegt für die brett vario3 Systembreite 478-4, die Koffer der Größe L für die brett vario3 Systembreite 590-5.
- Ideal in Kombination mit dem brett vario3 Koffertablar. Der Vollauszug ermöglicht einen effizienten und uneingeschränkten Zugriff auf den Kofferinhalt, ohne dass der Koffer aus der Fahrzeugeinrichtung entnommen werden muss.





## Systainer<sup>3</sup>

- praktischer und robuster Systemkoffer zum sicheren und ordentlichen Lagern und transportieren von Kleinteilen und Verbrauchsmaterialien
- T-LOC als zentrales Bedienelement: Schließen, Öffnen, Koppeln mit nur einem Dreh
- Kennzeichnungsmöglichkeit durch 2 Steckkartenfächer im genormten Scheckkartenformat an der Front
- stapelbar und verknüpfbar mit allen anderen Systainer Produkten
- Traglast (einfach): 20 kg
- Traglast (im gekoppelten Zustand): 40 kg
- Material: ABS



## Systainer<sup>3</sup> Organizer

- transparenter Deckel ermöglicht Einblick auf den Inhalt und minimiert die Suchzeiten
- T-LOC als zentrales Bedienelement: Schließen, Öffnen, Koppeln mit nur einem Dreh
- Kennzeichnungsmöglichkeit durch 2 Steckkartenfächer im genormten Scheckkartenformat an der Front
- stapelbar und verknüpfbar mit vielen anderen Systainer Produkten
- Traglast: 20 kg



## bott varioCase

- hochwertiger Servicekoffer aus leichtem Aluminium oder robustem Stahlblech
- vielseitiger Einsatz durch umfangreiches Zubehör
- Sicherheit durch automatisches Verriegeln beim Schließen des Deckels
- Traglast: 20 kg

# Koffersysteme Systainer<sup>3</sup>M

## Systainer<sup>3</sup> M Leerkoffer zur individuellen Bestückung



- praktischer und robuster Systemkoffer zum sicheren und ordentlichen Lagern und Transportieren von Maschinen, Handwerkzeugen, Kleinteilen und Verbrauchsmaterialien
- einfache Integration in bott vario3 Fahrzeugeinrichtungen und bott Betriebseinrichtungen durch seitliche Aufnahmen für Führungsschienen
- T-LOC als zentrales Bedienelement: Schließen, Öffnen, Koppeln mit nur einem Dreh
- Kennzeichnungsmöglichkeit durch 2 Steckkartenfächer im genormten Scheckkartenformat an der Front
- stapelbar und verknüpfbar mit allen anderen Systainer Produkten
- Traglast (einfach): 20 kg
- Traglast (im gekoppelten Zustand): 40 kg
- Material: ABS



Bezeichnung	Systainer <sup>3</sup> M112	Systainer <sup>3</sup> M137	Systainer <sup>3</sup> M187
Ausführung	Tragegriff	Tragegriff	Tragegriff
Bestückung	leer	leer	leer
Abmessungen B x T x H mm	396 x 296 x 112	396 x 296 x 137	396 x 296 x 187
Artikel-Nr.	72520003.19V	72520004.19V	72520005.19V



Bezeichnung	Systainer <sup>3</sup> M237	Systainer <sup>3</sup> M337	Systainer <sup>3</sup> M437
Ausführung	Auszugshilfe	Auszugshilfe	Auszugshilfe
Bestückung	leer	leer	leer
Abmessungen B x T x H mm	396 x 296 x 237	396 x 296 x 337	396 x 296 x 437
Artikel-Nr.	72520006.19V	72520007.19V	72520008.19V

## Systainer<sup>3</sup> M 112 mit Universaleinlage



- praktischer und robuster Systemkoffer zum sicheren und ordentlichen Lagern und Transportieren Kleinteilen und Verbrauchsmaterialien
- bestückt mit Universaleinlage mit 10 unterschiedlich großen Fächern und Deckeinlage
- einfache Integration in bott vario3 Fahrzeugeinrichtungen und bott Betriebseinrichtungen durch seitliche Aufnahmen für Führungsschienen
- T-LOC als zentrales Bedienelement: Schließen, Öffnen, Koppeln mit nur einem Dreh
- Kennzeichnungsmöglichkeit durch 2 Steckkartenfächer im genormten Scheckkartenformat an der Front
- stapelbar und verknüpfbar mit allen anderen Systainer Produkten
- Traglast (einfach): 20 kg
- Traglast (im gekoppelten Zustand): 40 kg
- Material: ABS

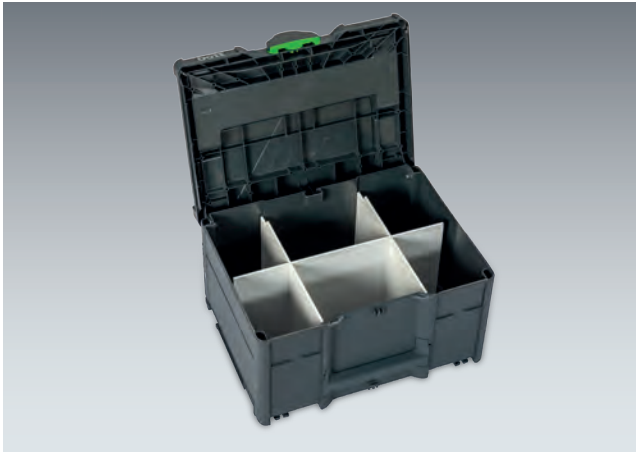
Bezeichnung	Systainer <sup>3</sup> M112
Bestückung	Universaleinlage mit 10 Fächern
Abmessungen B x T x H mm	396 x 296 x 112
Artikel-Nr.	72520027.19V





# Koffersysteme Systainer<sup>3</sup>M

## Systainer<sup>3</sup> M mit Fachteiler-Set



- praktischer und robuster Systemkoffer zum sicheren und ordentlichen Lagern und Transportieren von Handwerkzeugen, Kleinteilen und Verbrauchsmaterialien
- bestückt mit Fachteiler-Set, zur Unterteilung des Koffers in bis zu 6 gleichgroße Fächer
- einfache Integration in bott vario3 Fahrzeuginrichtungen und bott Betriebseinrichtungen durch seitliche Aufnahmen für Führungsschienen
- T-LOC als zentrales Bedienelement: Schließen, Öffnen, Koppeln mit nur einem Dreh
- Kennzeichnungsmöglichkeit durch 2 Steckkartenfächer im genormten Scheckkartenformat an der Front
- stapelbar und verknüpfbar mit allen anderen Systainer Produkten
- Traglast (einfach): 20 kg
- Traglast (im gekoppelten Zustand): 40 kg
- Material: ABS

Bezeichnung	Systainer <sup>3</sup> M 237	Systainer <sup>3</sup> M 337	Systainer <sup>3</sup> M 437
Ausführung	Auszugshilfe	Auszugshilfe	Auszugshilfe
Bestückung	Fachteiler-Set	Fachteiler-Set	Fachteiler-Set
Abmessungen B x T x H mm	396 x 296 x 237	396 x 296 x 337	396 x 296 x 437
Artikel-Nr.	72520047.19V	72520048.19V	72520049.19V





## Systainer<sup>3</sup> M mit Rastereinlage



- praktischer und robuster Systemkoffer zum sicheren und ordentlichen Lagern und Transportieren von Handwerkzeugen, Kleinteilen und Verbrauchsmaterialien
- bestückt mit Bodenpolster, Rastereinlagen (25 mm Raster) und Deckelpolster zum Gestalten von individuellen Einlagen
- einfache Integration in bott vario3 Fahrzeugeinrichtungen und bott Betriebseinrichtungen durch seitliche Aufnahmen für Führungsschienen
- T-LOC als zentrales Bedienelement: Schließen, Öffnen, Koppeln mit nur einem Dreh
- Kennzeichnungsmöglichkeit durch 2 Steckkartenfächer im genormten Scheckkartenformat an der Front
- stapelbar und verknüpfbar mit allen anderen Systainer Produkten
- Traglast (einfach): 20 kg
- Traglast (im gekoppelten Zustand): 40 kg
- Material: ABS

Bezeichnung	Systainer <sup>3</sup> M 112	Systainer <sup>3</sup> M 137	Systainer <sup>3</sup> M 187
Ausführung	Tragegriff	Tragegriff	Tragegriff
Bestückung	1x Kreuzbodenpolster 1x Rastereinlage 1x Deckelpolster	1x Bodenpolster 2x Rastereinlage 1x Deckelpolster	1x Bodenpolster 4x Rastereinlage 1x Deckelpolster
Abmessungen B x T x H mm	396 x 296 x 112	396 x 296 x 137	396 x 296 x 187
Artikel-Nr.	72520038.19V	72520039.19V	72520040.19V

Bezeichnung	Systainer <sup>3</sup> M 237	Systainer <sup>3</sup> M 337	Systainer <sup>3</sup> M 437
Ausführung	Auszugshilfe	Auszugshilfe	Auszugshilfe
Bestückung	1x Bodenpolster 6x Rastereinlage 1x Deckelpolster	1x Bodenpolster 10x Rastereinlage 1x Deckelpolster	1x Bodenpolster 14x Rastereinlage 1x Deckelpolster
Abmessungen B x T x H mm	396 x 296 x 237	396 x 296 x 337	396 x 296 x 437
Artikel-Nr.	72520041.19V	72520042.19V	72520043.19V

# Koffersysteme Systainer<sup>3</sup>M

## Systainer<sup>3</sup> M mit Spraydoseneinsatz



- praktischer und robuster Systemkoffer zum sicheren und ordentlichen Lagern und Transportieren von Spraydosen
- bestückt mit Spraydoseneinsatz aus EPP, für 14 Dosen mit max. Durchmesser 69 mm
- einfache Integration in bott vario3 Fahrzeugeinrichtungen und bott Betriebseinrichtungen durch seitliche Aufnahmen für Führungsschienen
- T-LOC als zentrales Bedienelement: Schließen, Öffnen, Koppeln mit nur einem Dreh
- Kennzeichnungsmöglichkeit durch 2 Steckkartenfächer im genormten Scheckkartenformat an der Front
- stapelbar und verknüpfbar mit allen anderen Systainer Produkten
- Traglast (einfach): 20 kg
- Traglast (im gekoppelten Zustand): 40 kg
- Material: ABS



Bezeichnung	Systainer <sup>3</sup> M 337	Systainer <sup>3</sup> M 437
Ausführung	Auszugshilfe	Auszugshilfe
Bestückung	Spraydoseneinsatz	Spraydoseneinsatz
Abmessungen B x T x H mm	396 x 296 x 337	396 x 296 x 437
Artikel-Nr.	72520029.19V	72520030.19V



## Systainer<sup>3</sup> M mit Kartuscheneinsatz



- praktischer und robuster Systemkoffer zum sicheren und ordentlichen Lagern und Transportieren von Kartuschen
- bestückt mit Kartuscheneinsatz aus EPP, für 22 Kartuschen mit max. Durchmesser 51 mm und 15 Kartuschenspitzen
- einfache Integration in bott vario3 Fahrzeugeinrichtungen und bott Betriebseinrichtungen durch seitliche Aufnahmen für Führungsschienen
- T-LOC als zentrales Bedienelement: Schließen, Öffnen, Koppeln mit nur einem Dreh
- Kennzeichnungsmöglichkeit durch 2 Steckkartenfächer im genormten Scheckkartenformat an der Front
- stapelbar und verknüpfbar mit allen anderen Systainer Produkten
- Traglast (einfach): 20 kg
- Traglast (im gekoppelten Zustand): 40 kg
- Material: ABS



Bezeichnung	Systainer <sup>3</sup> M 337	Systainer <sup>3</sup> M 437
Ausführung	Auszugshilfe	Auszugshilfe
Bestückung	Kartuscheneinsatz	Kartuscheneinsatz
Abmessungen B x T x H mm	396 x 296 x 337	396 x 296 x 437
Artikel-Nr.	72520031.19V	72520032.19V



# Koffersysteme Systainer<sup>3</sup>L

## Systainer<sup>3</sup> L Leerkoffer zur individuellen Bestückung



- praktischer und robuster Systemkoffer zum sicheren und ordentlichen Lagern und Transportieren von Maschinen, Handwerkzeugen, Kleinteilen und Verbrauchsmaterialien
- einfache Integration in bott vario3 Fahrzeugeinrichtungen und bott Betriebseinrichtungen durch seitliche Aufnahmen für Führungsschienen
- T-LOC als zentrales Bedienelement: Schließen, Öffnen, Koppeln mit nur einem Dreh
- Kennzeichnungsmöglichkeit durch 2 Steckkartenfächer im genormten Scheckkartenformat an der Front
- stapelbar und verknüpfbar mit allen anderen Systainer Produkten
- Traglast (einfach): 20 kg
- Traglast (im gekoppelten Zustand): 40 kg
- Material: ABS



Bezeichnung	Systainer <sup>3</sup> L 137	Systainer <sup>3</sup> L 187	Systainer <sup>3</sup> L 237
Ausführung	Tragegriff	Tragegriff	Auszugshilfe
Bestückung	leer	leer	leer
Abmessungen B x T x H mm	508 x 296 x 137	508 x 296 x 187	508 x 296 x 237
Artikel-Nr.	72520009.19V	72520010.19V	72520011.19V



## Systainer<sup>3</sup> L 137 mit Universaleinlage



- praktischer und robuster Systemkoffer zum sicheren und ordentlichen Lagern und Transportieren Kleinteilen und Verbrauchsmaterialien
- bestückt mit Universaleinlage mit 6 unterschiedlich großen Fächern und Deckeinlage
- einfache Integration in bott vario3 Fahrzeugeinrichtungen und bott Betriebseinrichtungen durch seitliche Aufnahmen für Führungsschienen
- T-LOC als zentrales Bedienelement: Schließen, Öffnen, Koppeln mit nur einem Dreh
- Kennzeichnungsmöglichkeit durch 2 Steckkartenfächer im genormten Scheckkartenformat an der Front
- stapelbar und verknüpfbar mit vielen anderen Systainer Produkten
- Traglast (einfach): 20 kg
- Traglast (im gekoppelten Zustand): 40 kg
- Material: ABS

Bezeichnung	Systainer <sup>3</sup> L 137
Bestückung	Universaleinlage mit 6 Fächern
Abmessungen B x T x H mm	508 x 296 x 137
Artikel-Nr.	72520028.19V



# Koffersysteme Systainer<sup>3</sup>L

## Systainer<sup>3</sup> L mit Rastereinlage



- praktischer und robuster Systemkoffer zum sicheren und ordentlichen Lagern und Transportieren von Handwerkzeugen, Kleinteilen und Verbrauchsmaterialien
- bestückt mit Bodenpolster, Rastereinlagen (25mm Raster) und Deckelpolster zum Gestalten von individuellen Einlagen
- einfache Integration in bott vario3 Fahrzeugeinrichtungen und bott Betriebseinrichtungen durch seitliche Aufnahmen für Führungsschienen
- T-LOC als zentrales Bedienelement: Schließen, Öffnen, Koppeln mit nur einem Dreh
- Kennzeichnungsmöglichkeit durch 2 Steckkartenfächer im genormten Scheckkartenformat an der Front
- stapelbar und verknüpfbar mit vielen anderen Systainer Produkten
- Traglast (einfach): 20 kg
- Traglast (im gekoppelten Zustand): 40 kg
- Material: ABS



Bezeichnung	Systainer <sup>3</sup> L 137	Systainer <sup>3</sup> L 187	Systainer <sup>3</sup> L 237
Ausführung	Tragegriff	Tragegriff	Auszugshilfe
Bestückung	1x Bodenpolster 2x Rastereinlage 1x Deckelpolster	1x Bodenpolster 4x Rastereinlage 1x Deckelpolster	1x Bodenpolster 6x Rastereinlage 1x Deckelpolster
Abmessungen B x T x H mm	508 x 296 x 137	508 x 296 x 187	508 x 296 x 237
Artikel-Nr.	72520044.19V	72520045.19V	72520046.19V

## Systainer<sup>3</sup> Organizer Leerkoffer zur individuellen Bestückung



- praktischer und robuster Systemkoffer zum sicheren und ordentlichen Lagern und Transportieren von Kleinteilen und Verbrauchsmaterialien
- transparenter Deckel ermöglicht Einblick auf den Inhalt und minimiert die Suchzeiten
- einfache Integration in bott vario3 Fahrzeugeinrichtungen und bott Betriebseinrichtungen durch seitliche Aufnahmen für Führungsschienen
- T-LOC als zentrales Bedienelement: Schließen, Öffnen, Koppeln mit nur einem Dreh
- Kennzeichnungsmöglichkeit durch 2 Steckkartenfächer im genormten Scheckkartenformat an der Front
- stapelbar und verknüpfbar mit vielen anderen Systainer Produkten
- Traglast: 20 kg



Bezeichnung	Systainer <sup>3</sup> Organizer M 89	Systainer <sup>3</sup> Organizer L 89
Bestückung	leer	leer
Abmessungen B x T x H mm	396 x 296 x 89	508 x 296 x 89
Artikel-Nr.	72520001.19V	72520002.19V



# Koffersysteme Systainer<sup>3</sup>Organizer M + L

## Systainer<sup>3</sup> Organizer mit Kleinteileboxen



- praktischer und robuster Systemkoffer zum sicheren und ordentlichen Lagern und Transportieren von Kleinteilen und Verbrauchsmaterialien
- bestückt mit Kleinteileboxen
- transparenter Deckel ermöglicht Einblick auf den Inhalt und minimiert die Suchzeiten
- einfache Integration in bott vario<sup>3</sup> Fahrzeuginrichtungen und bott Betriebseinrichtungen durch seitliche Aufnahmen für Führungsschienen
- T-LOC als zentrales Bedienelement: Schließen, Öffnen, Koppeln mit nur einem Dreh
- Kennzeichnungsmöglichkeit durch 2 Steckkartenfächer im genormten Scheckkartenformat an der Front
- stapelbar und verknüpfbar mit vielen anderen Systainer Produkten
- Traglast: 20 kg



Bezeichnung	Systainer <sup>3</sup> Organizer M 89	Systainer <sup>3</sup> Organizer M 89	Systainer <sup>3</sup> Organizer M 89
Bestückung	12 Boxen	18 Boxen	28 Boxen
Abmessungen B x T x H mm	396 x 296 x 89	396 x 296 x 89	396 x 296 x 89
Artikel-Nr.	72520021.19V	72520022.19V	72520023.19V



Bezeichnung	Systainer <sup>3</sup> Organizer L 89	Systainer <sup>3</sup> Organizer L 89	Systainer <sup>3</sup> Organizer L 89
Bestückung	13 Boxen	20 Boxen	33 Boxen
Abmessungen B x T x H mm	508 x 296 x 89	508 x 296 x 89	508 x 296 x 89
Artikel-Nr.	72520024.19V	72520025.19V	72520026.19V



## varioCase M leer



- leichter und hochwertiger Servicekoffer zur individuellen Bestückung
- einfache Integration in bott vario3 Fahrzeugeinrichtungen und bott Betriebseinrichtungen durch seitliche Aufnahmen für Führungsschienen
- Sicherheit durch automatisches Verriegeln beim Schließen des Deckels
- Traglast: 20 kg
- Material: eloxiertes Aluminium



Bezeichnung	varioCase M 84	varioCase M135
Bestückung	leer	leer
Abmessungen B x T x H mm	396 x 337 x 84	396 x 337 x 135
Artikel-Nr.	72511001.97V	72511003.97V

## varioCase M leer



- robuster und hochwertiger Servicekoffer zur individuellen Bestückung
- einfache Integration in bott vario3 Fahrzeugeinrichtungen und bott Betriebseinrichtungen durch seitliche Aufnahmen für Führungsschienen
- Sicherheit durch automatisches Verriegeln beim Schließen des Deckels
- Traglast: 20 kg
- Material: pulverbeschichtetes Stahlblech
- Farbe: anthrazitgrau (RAL 7016)



Bezeichnung	varioCase M 84	varioCase M135
Bestückung	leer	leer
Abmessungen B x T x H mm	396 x 337 x 84	396 x 337 x 135
Artikel-Nr.	72511005.19V	72511007.19V

# Koffersysteme varioCase M

## varioCase M mit Trenn- und Steckwänden



- leichter und hochwertiger Servicekoffer bestückt mit Trenn- und Steckwänden
- zur ordentlichen und übersichtlichen Lagerung von Werkzeug und Verbrauchsmaterial
- einfache Integration in bott vario3 Fahrzeugeinrichtungen und bott Betriebseinrichtungen durch seitliche Aufnahmen für Führungsschienen
- Sicherheit durch automatisches Verriegeln beim Schließen des Deckels
- Traglast: 20 kg
- Material: eloxiertes Aluminium



Bezeichnung	varioCase M 84	varioCase M135
Bestückung	2x Trennwand / 5x Steckwand	2x Trennwand / 5x Steckwand
Abmessungen B x T x H mm	396 x 337 x 84	396 x 337 x 135
Artikel-Nr.	72511013.97V	72511015.97V

## varioCase M mit Trenn- und Steckwänden



- robuster und hochwertiger Servicekoffer bestückt mit Trenn- und Steckwänden
- zur ordentlichen und übersichtlichen Lagerung von Werkzeug und Verbrauchsmaterial
- einfache Integration in bott vario3 Fahrzeugeinrichtungen und bott Betriebseinrichtungen durch seitliche Aufnahmen für Führungsschienen
- Sicherheit durch automatisches Verriegeln beim Schließen des Deckels
- Traglast: 20 kg
- Material: pulverbeschichtetes Stahlblech
- Farbe: anthrazitgrau (RAL 7016)



Bezeichnung	varioCase M 84	varioCase M135
Bestückung	2x Trennwand / 5x Steckwand	2x Trennwand / 5x Steckwand
Abmessungen B x T x H mm	396 x 337 x 84	396 x 337 x 135
Artikel-Nr.	72511014.19V	72511016.19V

## varioCase M 84 mit Boxensortimenten



- leichter und hochwertiger Servicekoffer bestückt mit Kleinteileboxen
- zur ordentlichen und übersichtlichen Lagerung von Kleinteilen und Verbrauchsmaterial
- einfache Integration in bott vario3 Fahrzeugeinrichtungen und bott Betriebseinrichtungen durch seitliche Aufnahmen für Führungsschienen
- Sicherheit durch automatisches Verriegeln beim Schließen des Deckels
- Traglast: 20 kg
- Material: eloxiertes Aluminium



Bezeichnung	varioCase M 84	varioCase M 84	varioCase M 84	varioCase M 84
Bestückung	11 Boxen	17 Boxen	24 Boxen	32 Boxen
Abmessungen B x T x H mm	396 x 337 x 84	396 x 337 x 84	396 x 337 x 84	396 x 337 x 84
Artikel-Nr.	72511017.97V	72511018.97V	72511020.97V	72511021.97V

## varioCase M 84 mit Boxensortimenten



- robuster und hochwertiger Servicekoffer bestückt mit Kleinteileboxen
- zur ordentlichen und übersichtlichen Lagerung von Kleinteilen und Verbrauchsmaterial
- einfache Integration in bott vario3 Fahrzeugeinrichtungen und bott Betriebseinrichtungen durch seitliche Aufnahmen für Führungsschienen
- Sicherheit durch automatisches Verriegeln beim Schließen des Deckels
- Traglast: 20 kg
- Material: pulverbeschichtetes Stahlblech
- Farbe: anthrazitgrau (RAL 7016)

Bezeichnung	varioCase M 84
Bestückung	17 Boxen
Abmessungen B x T x H mm	396 x 337 x 84
Artikel-Nr.	72511019.19V

# Koffersysteme varioCase M

## varioCase M 135 mit Boxensortimenten



- leichter und hochwertiger Servicekoffer bestückt mit Kleinteileboxen
- zur ordentlichen und übersichtlichen Lagerung von Kleinteilen und Verbrauchsmaterial
- viel Stauraum durch zweite Lagerebene mit Boxentray
- einfache Integration in bott vario3 Fahrzeugeinrichtungen und bott Betriebseinrichtungen durch seitliche Aufnahmen für Führungsschienen
- Sicherheit durch automatisches Verriegeln beim Schließen des Deckels
- Traglast: 20 kg
- Material: eloxiertes Aluminium

Bezeichnung	varioCase M 135
Bestückung	33 Boxen mit Boxentray
Abmessungen B x T x H mm	396 x 337 x 135
Artikel-Nr.	72511022.97V

## varioCase M 84 mit Düseneinsatz



- leichter und hochwertiger Servicekoffer bestückt mit Düseneinsatz und Kleinteileboxen
- zur sicheren und übersichtlichen Lagerung von Brennerdüsen
- einfache Integration in bott vario3 Fahrzeugeinrichtungen und bott Betriebseinrichtungen durch seitliche Aufnahmen für Führungsschienen
- Sicherheit durch automatisches Verriegeln beim Schließen des Deckels
- Traglast: 20 kg
- Material: eloxiertes Aluminium

Bezeichnung	varioCase M 84
Bestückung	Düseninsatz und 2 Kleinteileboxen
Abmessungen B x T x H mm	396 x 337 x 84
Artikel-Nr.	72511029.97V



## varioCase L leer



- leichter und hochwertiger Servicekoffer zur individuellen Bestückung
- einfache Integration in bott vario3 Fahrzeugeinrichtungen und bott Betriebseinrichtungen durch seitliche Aufnahmen für Führungsschienen
- Sicherheit durch automatisches Verriegeln beim Schließen des Deckels
- Traglast: 20 kg
- Material: eloxiertes Aluminium



Bezeichnung	varioCase L 84	varioCase L 135
Bestückung	leer	leer
Abmessungen B x T x H mm	508 x 337 x 84	508 x 337 x 135
Artikel-Nr.	72511002.97V	72511004.97V

## varioCase L leer



- robuster und hochwertiger Servicekoffer zur individuellen Bestückung
- einfache Integration in bott vario3 Fahrzeugeinrichtungen und bott Betriebseinrichtungen durch seitliche Aufnahmen für Führungsschienen
- Sicherheit durch automatisches Verriegeln beim Schließen des Deckels
- Traglast: 20 kg
- Material: pulverbeschichtetes Stahlblech
- Farbe: anthrazitgrau (RAL 7016)



Bezeichnung	varioCase L 84	varioCase L 135
Bestückung	leer	leer
Abmessungen B x T x H mm	508 x 337 x 84	508 x 337 x 135
Artikel-Nr.	72511006.19V	72511008.19V

# Koffersysteme varioCase L

## varioCase L mit Trenn- und Steckwänden



- leichter und hochwertiger Servicekoffer bestückt mit Trenn- und Steckwänden
- zur ordentlichen und übersichtlichen Lagerung von Werkzeug und Verbrauchsmaterial
- einfache Integration in bott vario3 Fahrzeugeinrichtungen und bott Betriebseinrichtungen durch seitliche Aufnahmen für Führungsschienen
- Sicherheit durch automatisches Verriegeln beim Schließen des Deckels
- Traglast: 20 kg
- Material: eloxiertes Aluminium



Bezeichnung	varioCase L 84	varioCase L 135
Bestückung	3x Trennwand / 6x Steckwand	3x Trennwand / 6x Steckwand
Abmessungen B x T x H mm	508 x 337 x 84	508 x 337 x 135
Artikel-Nr.	72511009.97V	72511011.97V

## varioCase L mit Trenn- und Steckwänden



- robuster und hochwertiger Servicekoffer bestückt mit Trenn- und Steckwänden
- zur ordentlichen und übersichtlichen Lagerung von Werkzeug und Verbrauchsmaterial
- einfache Integration in bott vario3 Fahrzeugeinrichtungen und bott Betriebseinrichtungen durch seitliche Aufnahmen für Führungsschienen
- Sicherheit durch automatisches Verriegeln beim Schließen des Deckels
- Traglast: 20 kg
- Material: pulverbeschichtetes Stahlblech
- Farbe: anthrazitgrau (RAL 7016)



Bezeichnung	varioCase M 84	varioCase M135
Bestückung	3x Trennwand / 6x Steckwand	3x Trennwand / 6x Steckwand
Abmessungen B x T x H mm	508 x 337 x 84	508 x 337 x 135
Artikel-Nr.	72511010.19V	72511012.19V

## varioCase L 84 mit Boxensortimenten



- leichter und hochwertiger Servicekoffer bestückt mit Kleinteileboxen
- zur ordentlichen und übersichtlichen Lagerung von Kleinteilen und Verbrauchsmaterial
- einfache Integration in bott vario3 Fahrzeugeinrichtungen und bott Betriebseinrichtungen durch seitliche Aufnahmen für Führungsschienen
- Sicherheit durch automatisches Verriegeln beim Schließen des Deckels
- Traglast: 20 kg
- Material: eloxiertes Aluminium



Bezeichnung	varioCase L 84	varioCase L 84	varioCase L 84	varioCase L 84
Bestückung	12 Boxen und Werkzeugfach	17 Boxen und Werkzeugfach	24 Boxen und Werkzeugfach	32 Boxen und Werkzeugfach
Abmessungen B x T x H mm	508 x 337 x 84	508 x 337 x 84	508 x 337 x 84	508 x 337 x 84
Artikel-Nr.	72511023.97V	72511024.97V	72511026.97V	72511027.97V

## varioCase L 84 mit Boxensortimenten



- robuster und hochwertiger Servicekoffer bestückt mit Kleinteileboxen
- zur ordentlichen und übersichtlichen Lagerung von Kleinteilen und Verbrauchsmaterial
- einfache Integration in bott vario3 Fahrzeugeinrichtungen und bott Betriebseinrichtungen durch seitliche Aufnahmen für Führungsschienen
- Sicherheit durch automatisches Verriegeln beim Schließen des Deckels
- Traglast: 20 kg
- Material: pulverbeschichtetes Stahlblech
- Farbe: anthrazitgrau (RAL 7016)

Bezeichnung	varioCase L 84
Bestückung	17 Boxen und Werkzeugfach
Abmessungen B x T x H mm	508 x 337 x 84
Artikel-Nr.	72511025.19V

# Koffersysteme varioCase L

## varioCase L 135 mit Boxensortimenten



- leichter und hochwertiger Servicekoffer bestückt mit Kleinteileboxen
- zur ordentlichen und übersichtlichen Lagerung von Kleinteilen und Verbrauchsmaterial
- viel Stauraum durch zweite Lagerebene mit Boxentray
- einfache Integration in bott vario3 Fahrzeugeinrichtungen und bott Betriebseinrichtungen durch seitliche Aufnahmen für Führungsschienen
- Sicherheit durch automatisches Verriegeln beim Schließen des Deckels
- Traglast: 20 kg
- Material: eloxiertes Aluminium

Bezeichnung	varioCase L 135
Bestückung	34 Boxen mit Boxentray und Werkzeugfach
Abmessungen B x T x H mm	508 x 337 x 135
Artikel-Nr.	72511028.97V

## varioCase L 84 mit Düseneinsatz



- leichter und hochwertiger Servicekoffer bestückt mit Düseneinsatz und Kleinteileboxen
- zur sicheren und übersichtlichen Lagerung von Brennerdüsen
- einfache Integration in bott vario3 Fahrzeugeinrichtungen und bott Betriebseinrichtungen durch seitliche Aufnahmen für Führungsschienen
- Sicherheit durch automatisches Verriegeln beim Schließen des Deckels
- Traglast: 20 kg
- Material: eloxiertes Aluminium

Bezeichnung	varioCase L 84
Bestückung	Düseninsatz, 2 Kleinteileboxen und Werkzeugfach
Abmessungen B x T x H mm	508 x 337 x 84
Artikel-Nr.	72511030.97V



# Koffersysteme varioCase L



vario3



perfo

Ordnung am Arbeitsplatz

Schneller Zugriff auf  
Werkzeug und Kleinteile

Ein System - das Original



## Übersicht für Voraussicht

Für Effizienz und Ordnung am Arbeitsplatz sorgt unser Lochwandsystem perfo. Die systematische Bereitstellung von Werkzeug und Kleinteilen gewährleistet einen schnellen Zugriff darauf. perfo bietet ein einheitliches System mit zahlreichen unterschiedlichen Haken und Werkzeughaltern.

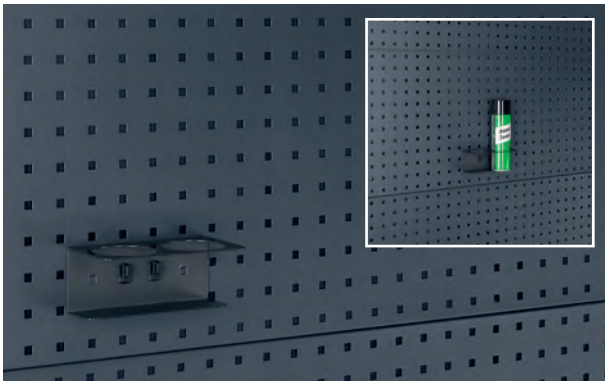
In der bott vario3 Fahrzeugeinrichtung ist das perfo Raster standardisiert an den Seitenteilen vorhanden. Zusätzlich lassen sich die Fahrzeuginnenwandverkleidung oder Fahrzeugtrennwände mit perfo Raster versehen.

Des Weiteren lassen sich perfo Lochplatten an cubio Schränken und Werkstattwagen integrieren. Unsere perfo Lochplatten eignen sich insbesondere für die Montage an der Wand oder an der Werkbank. Darüber hinaus bieten freistehende perfo Racks und perfo Mobile viele Möglichkeiten, Werkzeug und Material flexibel zu positionieren.



**perfo Rundhalter**

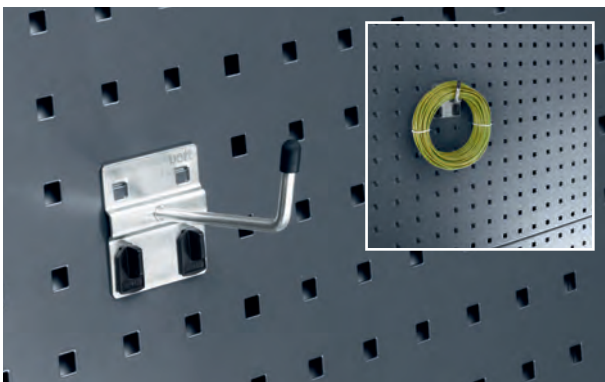
- Stahlblech pulverbeschichtet, anthrazitgrau RAL 7016
- mit 2 Aufnahmen, max. Ø 70 mm



Verpackungseinheit (VE)	1
Abmessungen B x T x H mm	175 x 87 x 70
Artikel-Nr.	14021053.19V

**perfo Haken plus**

- mit breiter Grundplatte
- erhöhtes Hakenende (35 mm)



Verpackungseinheit (VE)	5	5	5
Abmessungen B x T x H mm	60 x 25 x 60	60 x 50 x 60	60 x 75 x 60
Artikel-Nr.	14001117	14001119	14001121

**perfo Wasserspendeset**

- 10 Liter Fassungsvermögen
- Auslaufhahn unten am Kanister
- mit Aluminiumkonsole und Befestigungsgurt



Verpackungseinheit (VE)	1
Abmessungen B x T x H mm	370 x 185 x 375
Artikel-Nr.	63003059.19V

**perfo Papierrollenhalter selbst sichernd**

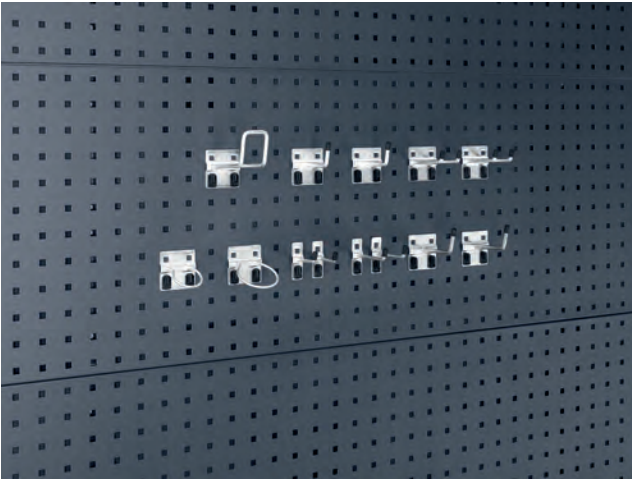
- für Papierrollen max. 260 mm breit, Ø 280 mm
- inklusive 1 Papierrolle



Ausführung	Papierrollenhalter	Papierrolle
Verpackungseinheit (VE)	1	12
Abmessungen B x T x H mm	315 x 185 x 180	200 x 130 x 130
Artikel-Nr.	63003058.19V	63003074.90V



## perfo Haltersortimente

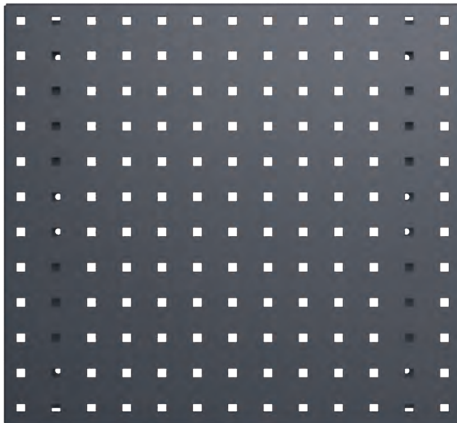


- Inhalt
- 2 Haken T 50 mm
- 2 Haken T 75 mm
- 2 Haken plus T 50 mm
- 2 Haken plus T 75 mm
- 2 Doppelhaken 75 mm
- 1 Bügelhaken 100 mm
- 1 Rundhalter 40 mm
- 1 Rundhalter 60 mm
- 1 Montageschlüssel

Artikel-Nr.

14030215

## perfo Lochplatten



- hohe Stabilität durch seitliche Umkantung
- zusätzliche Verstärkungsprofile an der Rückseit
- Lochung: 9,2 x 9,2 mm, Lochabstand: 38,1 mm
- formschlüssige Verbindung vom Werkzeugträger zur Trägerplatte
- Rastermaß bleibt über den Plattenstoß bei mehreren Platten erhalten

Abmessungen B x T x H mm	495 x 13 x 457	991 x 13 x 457	1.486 x 13 x 457	1.981 x 13 x 457
Artikel-Nr.	14025115.19	14025117.19	14025118.19	14025119.19

# Pick-Up



## Mercedes-Benz X-Klasse

Das Unterflurmodul von bott unterteilt den Laderaum in zwei Ebenen. Auf diese Weise erhält Ihr Pick-Up eine größere Nutzfläche. Die voll ausziehbaren Schubladen lassen sich mit bis zu 50 kg belasten und können nach Bedarf eingeteilt werden. Integrierte Längszurrschienen bieten flexible Möglichkeiten, die Ladung zu sichern.

### Ladungssicherungsgurtnetz



- Ladungssicherungsnetz aus bott Gurtband in anthrazitgrau
- geprüft in Anlehnung an VDI 2700
- Maschenweite 150 x 150 mm
- Belastbarkeit bis 800 daN
- umlaufender Ratschengurt

Ausführung	4x Haken
Abmessungen B x T mm	3000 x 1900
<b>Artikel-Nr.</b>	<b>62627005.19V</b>

## Unterflurmodul für den Pick-Up mit Doppelkabine und Ha dtop



- Zurrschienen auf der Abdeckplatte
- Hohes Stauraumvolumen
- Schubladen mit Vollauszug
- Diebstahlschutz, da das untergebrachte Material für Außenstehende nicht sichtbar ist
- ein Hardtopaufsatz auf der Ladefläche ist zwingend notwendig, da die Bauteile nicht witterungsbeständig sind



Baujahr	2017
Radstand mm	3150
Bauhöhe	260
Anzahl Schubladen Heck mm	2x 200
<b>Artikel-Nr.</b>	<b>70010020.19V</b>
	Weitere Varianten auf Anfrage verfügbar.

## bottTainer mit Klappdeckel für Pick-Up Fahrzeuge



- kompakte Transportbox für alle gängigen Pick-Up Modelle
- Deckel aus rutschfestem Aluminium-Riffelblech
- Gasdruckfeder zum sicheren Offenhalten des Deckels
- sichere Verwahrung des Transportguts durch robustes Schloss

Außenabmessungen B x T x H mm	1030 x 650 x 600
Traglast kg	200
Gewicht kg	38
<b>Artikel-Nr.</b>	<b>60020009.51M</b>

bottTainer

Diebstahlschutz

Schneller und  
ergonomischer Zugriff

Optimale  
Stauraumorganisation





## Stauraumorganisation

Der bottTainer eignet sich hervorragend für die Stauraumorganisation und Ladungssicherung auf der offenen Ladefläche. Durch die unterteilten Staufächer haben Sie auf Ihrer Pritsche stets einen guten Überblick über Ihr Equipment. Der schnelle und ergonomische Zugriff auf Ihr Material und Werkzeug ist jederzeit möglich. Dafür sorgen die Schubladen im Inneren, die mit Türen oder einem Rollladen gesichert und geschützt sind.

Die robuste Rahmenkonstruktion bietet dem bottTainer eine hohe Stabilität. Die Dichtungen sorgen dafür, dass Ihr Equipment vor Spritzwasser verschont und damit

trocken bleibt. Mit den widerstandsfähigen Schlössern ist Ihr Transportgut immer gegen Diebstahl geschützt. Sie können aus vielen verschiedenen vorkonfigurierte Varianten des bottTainer auswählen. Oder Sie lassen ihn sich individuell nach Ihren eigenen Vorstellungen von uns konfigurieren.



## Stabilität

- hohe Stabilität durch robuste Rahmenkonstruktion
- strapazierfähige Oberflächen: Seiten und Boden in Stahlblech verzinkt
- Korpus mit Kantenschutzprofile

## Ordnung und Komfort

- optimale Stauraumorganisation durch Ausbau mit bott vario Systembauteilen
- Schubladeneinteilungen für die übersichtliche Lagerung von Kleinteilen
- schneller Zugriff auf das wichtigste Equipment über seitliche Türen, Rollladen, Innenschubladen ohne Besteigen der Pritsche

## Vielseitigkeit

- vielseitige Ausführungen mit Deckel in Alu-Riffelblech oder Rollladen aus Aluminium
- verschiedene Stauraumaufteilungen und Konfiguratione
- individuelle Konfiguration alte nativ zu Kompletvarianten möglich

## Schutz und Sicherheit

- einfache Ladungssicherung auf der Pritsche
- hoher Witterungs- und Spritzwasserschutz für Werkzeug und Material
- Diebstahlschutz für das Transportgut durch abschließbare Zweipunktverriegelung
- Stellfüße garantieren Schutz vor Standnässe



## bottTainer mit Klappdeckel



- Deckel aus rutschfestem Aluminium-Riffelblech
- Gasdruckfeder zum sicheren Offenhalten des Deckels
- sichere Verwahrung des Transportguts durch Zweifach-Verriegelung mit robusten Schlössern

Außenabmessungen B x T x H mm	1750 x 650 x 760	1930 x 650 x 760
Traglast kg	200	200
Gewicht kg	63	69
<b>Artikel-Nr.</b>	<b>60020001.51M</b>	<b>60020002.51M</b>

## bottTainer mit Klappdeckel und Zwischenboden



- Deckel aus rutschfestem Aluminium-Riffelblech
- bestückt mit 2-teiligem, herausnehmbarem Zwischenboden
- Gasdruckfeder zum sicheren Offenhalten des Deckels
- sichere Verwahrung des Transportguts durch Zweifach-Verriegelung mit robusten Schlössern

Außenabmessungen B x T x H mm	1750 x 650 x 760	1930 x 650 x 760
Traglast kg	300	300
Gewicht kg	71	77
<b>Artikel-Nr.</b>	<b>60020003.51M</b>	<b>60020004.51M</b>

## bottTainer Trennwand für Zwischenboden



- Trennwand zur Positionierung oberhalb des Zwischenbodens

<b>Artikel-Nr.</b>	<b>63001110.98V</b>
--------------------	---------------------

## bottTainer mit Türen und Zwischenboden



- Deckel aus rutschfestem Aluminium-Riffelblech
- mögliche Ausführungen:  
links und rechts mit je 1 hohen Tür bzw. je 2 übereinander liegenden Türen mit robusten Schlössern
- fest verschraubter Zwischenboden zwischen den Ebenen
- obere Tür auch bei geschlossener Bordwand zu öffnen
- unteres Fach optional mit Schubladen bestückbar
- inkl. Trennwand zum Unterteilen des oberen Fachs

Schubladenset*	Normallast 40 kg	Schwerlast 50 kg
Abmessungen B x T x H mm	1x 175x540 / 1x 300x540	1x 175x795 / 1x 300x795
<b>Artikel-Nr.</b>	<b>60022011.19M</b>	<b>60022012.19M</b>

Außenabmessungen B x T x H mm	1750 x 630 x 1130	1750 x 630 x 1130	1930 x 630 x 1130	1930 x 630 x 1130
Ausführung	4 Türen	2 Türen	4 Türen	2 Türen
Traglast kg	300	300	300	300
Gewicht kg	99	98	106	105
<b>Artikel-Nr.</b>	<b>60022001.51M</b>	<b>60022003.51M</b>	<b>60022002.51M</b>	<b>60022004.51M</b>

## bottTainer mit Rollläden



- wetterfester und abschließbarer Rollläden aus robustem Aluminium
- schneller Zugriff auf den kompletten Nutzraum



Außenabmessungen B x T x H mm	1365 x 710 x 910
Ausführung	Klappenboden, bottBoxen-Tablar mit bottBoxen
Gewicht kg	76
<b>Artikel-Nr.</b>	<b>60021011.51M</b>



**bottTainer Kranösen**



- 4 Kranösen für den schnellen mobilen Transport
- pulverbeschichtet
- Farbe: tiefschwarz (RAL 9005)
- inkl. Befestigungsmaterial

<b>Artikel-Nr.</b>	<b>90099590.63</b>
--------------------	--------------------

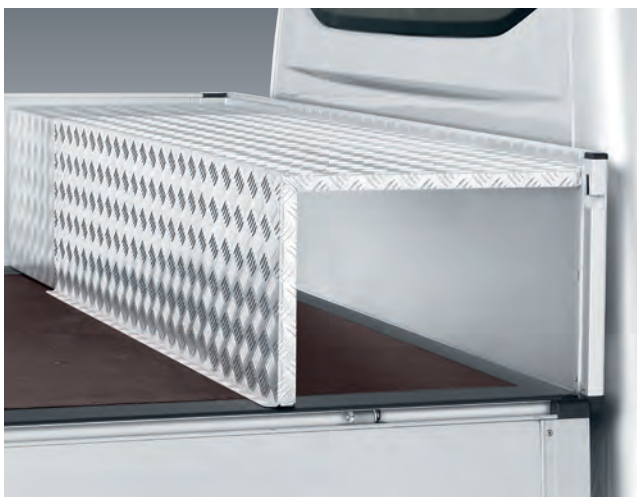
**bottTainer Staplersockel**



- Staplersockel für den schnellen mobilen Transport
- verzinkt
- inkl. Befestigungsset

für bottTainer	mit Deckel	mit Rollladen
Abmessungen T x H mm	650 x 130	710 x 130
<b>Artikel-Nr.</b>	<b>60020018.51M</b>	<b>60021006.51M</b>

## bott Pritschenstaufach



- zur Montage auf der Pritsche für schnelle und einfache Ladungssicherung
- zum Transport von Schaufeln, Besen und anderem Werkzeug
- Breite variabel einstellbar von 1700 - 2136 mm, dadurch passend für nahezu alle Pritschen
- robuste Konstruktion aus wetterbeständigem Aluminium-Riffelblech, wird seitlich über Bordwand geschlossen



Ausführung	Pritschenstaufach	Befestigungsmaterial
Abmessungen B x T x H mm	1700 - 2136 x 622 x 382	
<b>Artikel-Nr.</b>	<b>60020029.98V</b>	<b>90099667</b>

## Ladungssicherungsgewebe für Pritschenfahrzeuge



- zur Sicherung von Ladung auf der Pritsche
- besonders gut geeignet für loses oder unförmiges Transportgut
- Diebstahlschutz durch blickdichtes Gewebe
- geprüft in Anlehnung an VDI 2700
- Belastbarkeit bis 200 daN
- Farbe: anthrazitgrau
- 4 Gewebeabmessungen für alle gängigen Pritschengrößen
- inkl. Zurrösen für die Bordwand



Pritschenlänge	2100-2650	2650-3200	3200-3750	3750-4300
Ausführung Gewebe	S	M	L	XL
<b>Artikel-Nr.</b>	<b>62627015.19V</b>	<b>62627016.19V</b>	<b>62627017.19V</b>	<b>62627018.19V</b>



*„In dem bottTainer ist mein ganzes Werkzeug sicher aufgehoben. Ich hab auf meiner Pritsche immer alles dabei, was ich auf der Baustelle brauche. Es bleibt trocken und sauber verstaut. Außerdem ist er abgeschlossen. Diebe haben also keine Chance.“*





Falls Sie Fragen zu den Produkten von bott haben oder per Telefon bestellen möchten, helfen Ihnen die Mitarbeiter des bott Telefonservice dialog-aktiv gerne weiter:  
**+49 (0) 7971 / 251 – 251.**

Oder Sie richten Ihre Anfrage per E-Mail an: **info@bott.de**

[www.bott.de](http://www.bott.de)

Bott GmbH & Co. KG, Bahnstraße 17, 74405 Gaildorf, Germany  
dialog-aktiv: Telefon: +49 (0)79 71 / 251-251, Telefax: +49 (0)79 71 / 251-205

[www.bott.at](http://www.bott.at)

Bott Austria GmbH, IZ NÖ Süd, Straße 2d (Objekt M21/II), 2351 Wiener Neudorf, Austria  
Telefon: +43 (0)22 36 / 660 431, Telefax: +43 (0)22 36 / 660 431-4, office@bott.a

[www.bott.ch](http://www.bott.ch)

Bott Schweiz AG, Vorhard 4, 5312 Döttingen, Switzerland  
Telefon: +41 (0)56 437 40 90 , Telefax: +41 (0)56 437 40 99, info@bott.ch

